

Breeze

브리즈 Life & Beauty Magazine | BREEZEKOREA.COM

CMN



9 772092 587004

ISSN 2092-5875

2016. APRIL

Vol. 128

빛나는 스프링 패이퍼컬
뷰티버는?

순한선.크림.
Pure
Sunscreen

파스텔 컬러로 연출하는
봄 스타일링

당겨주고 달래 주며
'새봄 같은 피부' 만들기

Viva,
KOREA
BEAUTY

2016 대한민국 베스트 화장품 발표

화제의 마스크 팩, 직접 써봤대
뷰티 매니아들의

Real After Talk

Spring
Start with
Color Broking

- VDL 모델 소희 -

두피부터 채우는 영양으로
손상모발 관리부터 탈모방지까지

려 자양윤모 탈모방지 트리트먼트



캐릭터, 콘텐츠 주역으로 등장하다

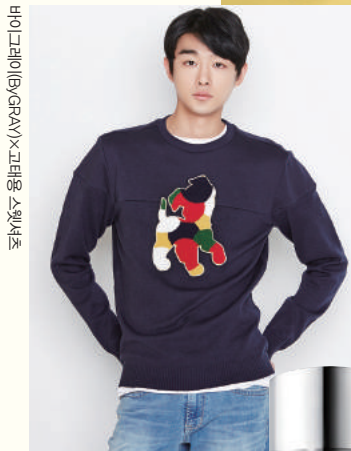
Unique & Familiar Collaboration



하이픽스 | Alice Pearl Drop Earring



더페이스샵 x 카카오프렌즈



바이그레이(ByGRAY) x 고태웅 스웨터



캐시갯 x 무민



미샤 x 라인프렌즈



하이픽스 | Garden Flower Check Classic Bag

아무리 권위적이고 품위가 있어도 낮은 것은 거북하다. 꿈과 동경의 상징이었던 오프꾸뛰르의 세계조차 늘 가까이 있는 '일상'처럼 되어버린 요즘, 손에 잡히지 않을 듯한 이미지들이 때로는 친근하게 때로는 의외성으로 콜라보레이션 되어 대중들에게 다가오고 있다. 만화를 보며 자라난 세대들은 어느새 키덜트가 되어가고, '귀여움'과 '사랑스러운' 감정표현에 익숙한 세대들은 이모티콘과 애니메이션들과 감정과 교감하기 시작했다. 대표적으로 디즈니캐릭터는 더 이상 동화속의 주인공이 아니다. 아이들의 꿈속에 있던 플루토(PLUTO)와 달마시안(DALMATIAN)은 디자이너 고태웅과 바이그레이(ByGRAY)를 만나 보다 독창적이면서도 유머러스한 감각의 세계로 재탄생했다. 디즈니와의 유쾌한 콜라보레이션으로 사랑스럽고 유행있는 잡화와 액서사리 등 다양한 제품도 출시되는 한편, SNS 이모티콘 캐릭터들도 새로운 문화 콘텐츠를 선도하는 아이콘으로 콘텐츠 확산의 주역으로 당당히 등장했다. 카카오프렌즈는 더페이스샵과, 미샤는 라인의 프렌즈와 봄철 시장공략에 나섰다. 캐시갯은 북유럽 대표 캐릭터인 무민과 '봄날의 러브레터'를 발신하기 시작했다.

에디터 유수연

<코스메틱 매니아 뉴스>

스마트폰으로 보세요!

m.cmn.co.kr



화장품 구매전 모바일로 확인하세요!



CMN Cosmetic Marketing News

CONTENTS

Vol. 128 | April | 2016

- 08 **Trend**
VDL 모델 소희, 빛나는 스프링 메이크업 뷰티비는?
- 10 **Trend**
Spring, Start with Color Broking
- 12 **Styling**
파스텔 컬러로 연출하는 봄 스타일링
- 14 **Beauty Solution**
순,한,선,크,림. Pure Sunscreen
- 16 **Spring Must have**
까칠한 봄, 햇살아래 더 당당해 진다
- 18 **Award**
국내브랜드, '기초부문' 싹쓸이
트렌드는 '혁신적' 소비는 '보수적'
- 24 **Data**
화제의 마스크 팩, 직접 써봤대!
뷰티 매니아들의
'Real After Talk' 전격 공개!
- 30 **Get the Tip**
당겨주고 달래 주며 '새봄 같은 피부' 만들기
- 34 **New & Hot**
Falling in Spring
- 36 **News**
Fashion News | Beauty News
- 40 **Guide**
Shop in Myeong-dong
Shop in Garosu-gil | Shop in Hongdae
- 44 **Culture**
<퍼포먼스> GREAT TAEKWONDO
<콘서트> 시크릿 주주-요정의 매직 콘서트



피부에 순하게, 속부터 강하게 순한 힘의 탄생

일리 세라마이드 아토 크림





깊은 바다의 심층 보습

하와이코나 914m 해양심층수

하와이 코나 청정 해양심층수와 33가지 해양추출물이
피부 깊숙한 곳부터 촉촉하게 채워줍니다

네이처리퍼블릭 슈퍼아쿠아맥스

914m

청정지역 하와이 코나의
해양심층수

33가지

청정 해양추출물의
풍부한 영양

72시간

하루 종일 마르지 않는
수분 잠금 효과

NATURE REPUBLIC



자연으로의 여정 - 하와이 코나 편

오염되지 않는 마지막 자연, 하와이 코나 914m 해강심층수
아무것도 닿을 수 없는 깊은 바다에 숨은 청정함 수분과 풍부한 영양으로
피부를 촉촉하고 생기 넘치게 만들어 드립니다



<코스메틱 매니아 뉴스>

스마트폰으로 보세요!

m.cmn.co.kr



화장품 구매전 모바일로 확인하세요!



CMN Cosmetic Marketing News

Life & Beauty Magazine [브리즈] Breeze

APRIL 2016 Vol. 128

브리즈 Breeze[briz]는 산들바람, 미풍의 의미를 담고 있는 단어로 살랑이는 미풍처럼 자연스럽게 트렌드를 받아들이고 조금씩 자신의 멋을 만들어가는 2030 여성들의 라이프 스타일을 대변하는 용어입니다.

대표이사 발행인 조병호 Byung-Ho, Cho

EDITORIAL DEPT.

편집장 유수연 yuka316@cmn.co.kr
기자 문상록 mir1967@cmn.co.kr
기자 이정아 leeah@cmn.co.kr
기자 심재영 jysim@cmn.co.kr
기자 신대욱 woogi@cmn.co.kr
기자 박일우 free@cmn.co.kr

ART DEPT.

디자이너 YEON k-hhee@hanmail.net

ADVERTISING DEPT.

광고국 부국장 김민수 Min-Soo, Kim

HR & ADMINISTRATION DEPT.

부장 조은선 Eun-Sun, Cho

PUBLISHING DEPT.

라이프 & 뷰티 매거진 브리즈 Breezekorea.com

ADDRESS

150-103 서울시 영등포구 선유로 146 ENC 드림타워 110호(양평동 3가)
(주)주간신문 CMN

편집문의 02-2628-5454

광고문의 02-545-5454

인쇄 (주)태신인팩 www.inpack.co.kr

Breeze 2016년 4월 1일 발행 통권 128호

등록일 2005년 3월 8일 등록 등록번호 영등포 라 00036

Breeze는 한국간행물윤리위원회의 윤리강령 및 실천요강을 준수합니다.

Copyright ©Cmn.All Right Reserved.

today's something new

TONYMOLY



비씨데이션 플러스
SPF30 PA++

비씨데이션 [셀피베이스]

무결점 실크피부로 완벽한 셀피를 찍다

보정 없이 당당하게 #셀피핏

BCDATION +



눈부신 피부로 활짝 맞는 봄! VDL 모델 소희, 빛나는 스프링 메이크업 뷰티비는?

올봄 메이크업의 포인트는 맑고 투명한 피부와
화사한 꽃망울을 연상시키는 듯한 레드계열의 립스틱.
VDL 모델 소희가 제안하는 봄날을 더욱 화사하게 돋보여줄
수퍼 누드 스킨 메이크업의 연출 포인트.

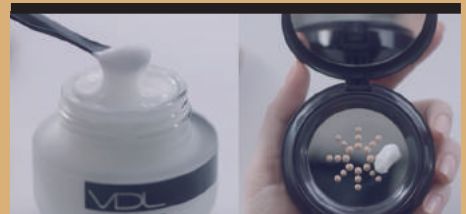


2.



Trend 1. 수퍼 누드스킨
촉촉함을 잊지 않는 피부 만들기

- ① 기초 손질 후 뷰티 피니셔로 피부결을 정돈해 준다.
- ② 메탈 쿠션의 메탈 플레이트를 눌러 파운데이션을 펴
핑한 후 그 위에 수분크림을 올려준다.
- ③ 파운데이션 브러쉬로 블렌딩 한 뒤, 얼굴 안쪽에서
바깥 쪽으로 펴 발라준다.
- ④ 아이브로 펜슬로 자연스러운 눈썹을 연출해 준다.



<Tip>
메탈쿠션 블렌딩 레시피

1 월윈드 리퀴드 파운데이션 브러시에 레오타드 색
상을 묻히고, 메탈쿠션 플레이트를 이용하여 섞어
서 양쪽 뺨에 톡톡 발라서 자연스럽게 발그레한
볼을 연출해 준다

2 스킨 프로 덤하이드로 크림을 메탈쿠션 플레이트
를 이용하여 함께 섞어서 이마, 콧등, 양쪽 앞광대,
윗입술산, 턱 등 얼굴의 하이라이트 부분에 발라
서 메탈 표면같이 반짝반짝한 피부를 표현한다.

today's something new
TONYMOLY



비씨데이션 [셀피쿠션]

무결점 실크피부로 완벽한 셀피를 찍다

필터 없이 느낌있게 #셀피핏

BCDATION CUSHION +

비씨데이션 쿠션 플러스
SPF50+ PA+++

Spring

Start with
Color Broking

좀 달콤해도 괜찮아! 봄이니까!

달콤하고 생동감 넘치는 비타민 컬러들이 봄을 점령했다. 로즈퀵츠에서 세레니티 등 소프트한 파스텔 컬러가 강세를 이루는 가운데, 레드, 옐로우, 그린, 오렌지 등, 스프링 아이콘으로 상징되는 컬러들의 향연. 입술서부터 볼, 발끝까지 새롭게 만들어 줄 생각만 해도 설레이는 컬러와 스타일은? 에디터 유수연

두 가지 컬러로
완성된 매력적인
입술과 프로페셔널한
그라데이션을 담은
눈을 연출해 주는
라네즈의 투톤 컬렉션.

Soft & brilliant Days

포근한 파스텔 계열의 '로즈퀵츠'와 신비감을 주는 '세레니티'의 계절. 모든 컬러 하나하나가 생명감을 얻고 있다. 이에 따라 하나의 제품으로 얼굴 전체의 컬러 메이크업을 손쉽게 연출할 수 있고 휴대가 간편한 멀티 팔레트와 함께 즐겁게 컬러플레이를 할 수 있는 메이크업 제품으로 뭐가 있을까?

입생로랑의 꾸뛰르 팔레트 콜렉터 '인디 자스페'는 영롱한 에메랄드, 딥 카키 컬러와 여성스러운 피치와 골드. 그리고 신비로운 실버의 컬러구성으로 보헤미안 감성과 무드와 함께 여성스러운 매력을 제안하고 있다. 랑콤의 '마이 파리지엔 파스텔' 역시 아홉 가지 컬러가 큐브 형태로 담겨 따뜻하고 소프트한 컬러의 배리어이션으로 눈길을 끌고 있으며, 메리케이의 '인투더가든 컴팩트'는 봄철 만개하는 꽃처럼 사랑스러운 메이크업 연출의 머스트해브로 마크되고 있다.

이와 함께 스틸라의 '컨버터블 컬러 듀얼 립&치크 팔레트'는 기존의 베스트 컬러 외에 새롭게 추가된 컬러까지 워톤VS쿨톤으로 구분해 출시되어 피부톤에 맞춘 퍼스널 컬러 매치가 특징이다. 또한, 일찌감치 투톤메이크업을 제안해 화제를 모은 라네즈의 투톤 립바는 자연스러운 투톤 그라데이션의 효과를 볼 수 있는 제품이다. 이와 관련 봄의 기운을 담은 전속 조향사인 '장-클로드 엘레나'의 다섯 번째 코롱 제품 에르메스 르메스 오 드 네롤리 도레, 프랑스 툴리리 정원에서 영감을 받아 꽃과 과일의 향취를 듬뿍 담은 향수 '아자로 마드모아젤', 햇살이 내리쬐는 정원의 모습을 10개의 컬러로 표현한 코나드의 '씨니가든' 제품들은 봄날 활짝 피어나는 생명들을 사랑스러운 컬러의 표현으로 주목된다.



메리케이 | 인투 더 가든 컬러 컴팩트



HOT

멜라닌 자가 분해 능력을 활성화하는 혁신적인 신기술 멜라크리셔™를 포함, 세포 속부터 맑고 투명한 우윳빛깔 아기피부를 되살려주는 6 in 1 멀티 비비 쿠션 제품. 라네즈



설렘 가득 데이트 룩 머스트해브

한 듯 안한 듯 맑고 투명한 우윳빛깔의 피부표현과 과하지 않은 색조 메이크업. 생기 발랄 사랑스러운 모습으로 봄날 달콤한 데이트를 만들어 줄 아이템은?



1. 거짓말처럼 피부톤, 잡티를 감쪽같이 지워주는 썸오 커버 거짓말 쿠션, 쏘내추럴 | 울 킬 커버 픽싱 쿠션
2. 미세한 파우더 입자로 광채와 생기를 더해주어 볼륨감 있는 피부광을 연출해 주는 루스 타입의 광 파우더. 쏘내추럴 | 세팅 글로스 페이스 파우더 3. 만들레 꽃잎이 스쳐 지나간듯 우아하고 고급스러운 핑크빛 볼을 표현해주는 제품. 베네피트 | 단델리온 듀 4. 매일 새 것처럼 신선하게 사용 가능한 오토 아이라이너. 이니스프리 | 율웨이즈 뉴 오토 라이너 5. 속눈썹의 형태를 잡아주고 컬링해주며, 롱래스팅 텍스처 및 완벽한 속눈썹 케어 효과가 결합된 제품. 시슬리 | 소 컬 마스카라
6. 볼륨 있는 립 메이크업을 쉽게 연출할 수 있는 하이브리드 립 제품. 라네즈 | 투톤 립바



랑콤 | 마이 파리자젠 파스텔

에르메스 | 르베스 오드 네틀리 도레

코넬 | 메니가든(SUNNY GARDEN)

아자로 | 마드모아젤

인생로랑 | 구뚜르, 플레트, 플레타 인디 자스페
 디올 | 에티드, 올드라 립스틱 & 올드라 립글로스 크로마

파스텔 컬러로 연출하는 봄 스타일링

Pastel With Fashion

리블리한 파스텔 컬러의 원피스룩은 봄 나들이 데이트 룩에 빛을 발하는 특급 아이템. 살짝 퍼지는 A라인 실루엣이나 화사한 컬러의 믹스매치가 가장 잘 어울리는 계절이다. 핑크와 그린 등 어리고 여린 컬러들이 더없이 사랑스러운 '로맨틱 뷰티'를 위한 스타일링!

For Lovely Date

여성스러움을 강조하고 특히 다양한 컬러와 매치하기 좋은 은은한 아이보리 톤의 니트 상의는 부드러우면서도 화사한 이미지를 연출해 주는 최고의 아이템이다.

레네본 | 소프트리얼 엔조

가가 밀라노 워치



미모리(meeo) 백



리스토 | 허프 트랜치코트

For Business

오피스 룩으로는 실용적인 토트백이나 클러치가 딱이다. 딱딱해 보이는 일반적인 서류 가방보다는 화사한 포인트를 줄 수 있는 컬러가 추천되고 있다. 넉넉한 사이즈의 토트백이나 간단한 소지품을 수납할 수 있는 클러치백 등이 눈길을 끈다. 자칫 밋밋해 보일 수 있는 오피스 룩에 빅 사이즈 워치를 매치하면 스타일리시 룩 완성. 커다란 다이얼과 소프트한 파스텔 컬러의 조화는 사랑스러운 분위기를 더욱 배가 시킨다.





앤드 | 2016 SS 시즌 홍보



구호 | 모던 컴포터블 슈즈 COMFY20(컴바20) 시리즈



락포트 | 토탈모션 75MM 플레인 펌프스



백 | 잉리드 | 클러치



백 | 비올라 | 퍼포먼스



어헤이트 | 클러치



타이맥스워치

For Casual look

밝은 파스텔 컬러끼리 매치하기 부담스럽다면 파스텔 톤 아이보리 니트와 톤 다운된 모노톤의 슬랙스를 매치하면 캐주얼하면서도 베이직한 스타일링을 할 수 있다. 또한 가벼운 캔버스 스트랩 시계가 가죽 시계보다는 젊고 풋풋한 분위기를 연출해준다. 캔버스와 가죽 소재가 블로킹된 워커는 소프트한 느낌의 파스텔 톤의 베이지 컬러로 워커 특유의 무거운 느낌이 덜어내 커플 슈즈로도 활용되고 있다.



주얼리



브이에이치디디자인 | 빈티지힐러우드

리틀레인



순.한.선.크.림.

Pure Sunscreen

선크림도 이젠 '순수'하게!!!

갈수록 따사로워지는 4월의 태양!
'태양의 후예'라 할지라도 피부를 위해선
정면대결을 피하고 싶은 게 여자의 마음~
더군다나 민감하고 연약한 피부의
소유자라면? 한울이 발견한 순하고도
이로운 선크림이라면
“걱정 안해도 되지 말입니다~.”

자료 제공 한울(www.hanyul.co.kr)



“

순해요~
이로워요~~
편안해요~~~

”

한울 순수 선크림은...

한국적 자연주의 브랜드 한울에서 나온 민감하고 연약한 피부에도 편안하게 사용할 수 있는 '순수 선크림'. 한울 컨슈머BM과 함께 개발해 만들어 더욱 기대되는 신제품이다. 순수 선크림 개발에는 민감 피부 소유자 10인이 한울 컨슈머BM 3기로 참여했다. 이들 10인은 민감한 피부로 인한 고민과 니즈에 대해 적극적으로 의견을 내고 품평에 참여했다. 덕분에 '더 순하고, 더 이롭고, 더 편안한' 제품이 탄생되었다.

이번에 새롭게 출시된 한울 '순수 선크림'은 수분 공급과 피부 진정에 효과적인 느릅나무 성분을 담은 자외선 차단제로 민감성패널테스트, 알러지테스트, 피부과테스트, 안자극대체테스트까지 4가지 테스트를 실시했다.

8성분(파라벤, 탕크, 타르색소, 동물성원료, 광물성오일, 트리에탄올아민, 폴리아크릴아마이드, 이미다졸리디닐우레아) 프리의 포몰라로 온 가족이 편안하게 사용할 수 있다. 무기 자외선 차단 성분을 사용한 제품으로, 피부 표면에 막을 형성해 자외선을 물리적으로 반사시켜 막아낸다. 또한 무기 자외선 차단제에서 흔히 보이는 백탁 현상을 완화하였으며 다공성 파우더의 피지 흡착으로 산뜻하게 자외선을 차단할 수 있다.

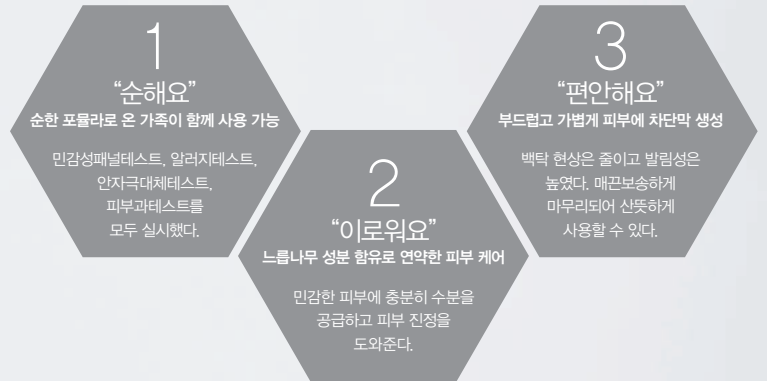
한울의 발견 느릅나무는...

느릅나무 뿌리껍질 성분이 함유된 한울 순수 선크림은 민감한 피부를 건강하게 케어하고 자외선으로부터 지켜주는 순하고도 이로운 제품이다.

느릅나무는 산 속 물가, 계곡 근처에서 수분을 충분히 머금고 자라나는 크고 푸른 나무다. 수분 공급과 피부 진정에 도움을 주는 느릅나무의 뿌리껍질은 예로부터 연약하고 지친 피부를 다스리는 데 효과가 있다고 알려져 있다.

한울 브랜드 마케팅 관계자는 "한울 순수 선크림은 민감한 피부도 편안하게 쓸 수 있는 순한 포몰라로 산뜻한 발림성과 피부에 번들거림 없이 보송하게 밀착되는 것이 특징"이라고 말했다. 특히 "수분 공급과 피부 진정에 도움을 주는 느릅나무 성분이 함유되어 봄, 여름 시즌 남녀노소 누구나 부담없이 바를 수 있어 고객들의 많은 사랑을 받을 것으로 예상된다"고 확신했다.

'순수 선크림'은 전국 아리따움 매장과 마트, 아모레퍼시픽 온라인몰(www.amorepacificmall.com)과 아리따움몰(www.aritaum.com)에서 판매된다.



● 한울 순수 선크림 SPF30 / PA++ [50ml / 25,000원대]

민감하고 연약한 피부에도 편안하게 쓸 수 있는 순한 선크림(무기 자외선 차단제 사용법) 기초 케어 마무리 단계에서 적당량을 취해 얼굴, 목 등 자외선에 노출되는 부분에 톡톡, 두드리듯 발라준다. 소량씩 여러 번 덧바르면 백탁 현상을 방지하고 균일한 차단막 형성에 더욱 도움이 된다.



함께 사용하면 좋은 제품 한울 어린썩 수분진정수

어린썩이 함유되어 지친 피부를 편안하게 진정시키고 촉촉하게 정돈하는 미스트형 멀티 화장수. 저자극의 순한 제형으로 하이포 알러지 테스트를 완료했으며 편안하고 상쾌한 프레시 그린 허벌향이 마음까지 케어.

어린썩 수분진정수



한울 韓律
순수 선크림
SPF 30 / PA++

한울 韓律

순수 선크림
SPF 30/PA++

까칠한 봄, 햇살아래 더 당당해 지는 뷰티템 Check Point

따뜻한 햇살과 살랑이는 바람, 이제 막 움을 트기 시작한 꽃봉오리. 그러나 아무 준비 없이 무작정 봄 햇살에 이끌려 시간을 보내다 보면 어느새 늘어남 잡티와 트러블에 시달리게 마련. 자외선 지수는 높아지고 미세먼지를 주의해야 할 계절인 만큼 야외 활동 시 피부 관리가 여간 신경이 쓰이는 것이 아니다. 티없이 빛나는 피부야말로 봄철 미인의 필수 조건. 나들이 뷰티템과 함께 하늘하늘한 꽃무늬 원피스와 플랫 슈즈가 준비되었다면 지금 당장 어디든 출발해도 좋다.



TIP 1

자외선 차단
더욱 완벽하고 더욱 시원하게!

자외선이 강해지는 봄과 여름엔 자외선 차단 외에 한 가지 더 신경 써야 할 부분이 있다. 바로 봄볕 아래 달아오르는 피부 속 열기이다. 적절한 온도 유지는 피부 건강에도 도움이 된다. 따라서 높아진 피부 온도를 낮추는 것도 자외선 차단만큼이나 중요한 포인트. 최근엔 자외선 차단은 물론 피부 온도를 낮춰주는 쿨링 선 제품도 출시되고 있으니 이들을 활용해 보자. 네이처리퍼블릭의 쿠션 스프레이 타입의 이 독특한 쿨링 선 제품은 퍼프가 내장돼 덧바르기 용이하고 피부톤까지 화사하게 표현해 주는 파우치 속 필수품!

네이처리퍼블릭 - 프로방스 카렌둘라 아이스 퍼프 선 SPF50+ PA+++ (100ml / 19,900원)
카렌둘라 추출물과 하와이 코나 해양심층수 성분을 함유해 자외선으로부터 피부를 보호하고 쿨링감을 선사하는 아이스 퍼프 선. 자외선 차단과 미백, 주름개선의 3중 기능성으로 피부 온도를 낮추는 쿨링 효과와 베이스 메이크업 기능까지 모두 갖춘 멀티 제품이다. 시험 기관에서 진행한 피부 온도 저하 효능 평가와 설문 조사를 통해 -5°C의 쿨링 효과를 확인 받았다.

TIP 2

수분보습
피부 속 수분을 꽉 채워
오랜 시간 촉촉촉!

뺨자리를 펴고 삼삼오오 봄 햇살을 즐기다 보면 봄날의 건조한 공기로 피부 속 수분이 증발해 당김 현상을 유발할 수 있다. 이런 날엔 수분이 피부에 오래 머물 수 있도록 기초 제품을 평소보다 세심하게 발라주는 것이 좋다. 과한 스킨케어는 미세먼지와 엉겨 붙어 트러블을 유발할 수 있으니 절대 금물. 약간의 점성이 느껴지는 액상 타입의 토너로 촉촉하게 피부 겉을 정돈한 뒤 보습력이 탁월한 젤 타입의 수분 크림을 정성껏 두들겨 발라 주자. 젤 타입의 수분 크림은 산뜻하게 흡수돼 피부의 기초체력을 다지는데 도움을 준다.

네이처리퍼블릭 - 슈퍼 아쿠아 맥스 컴비네이션 수분크림 (80ml / 25,000원)
하와이 코나 지역 수심 914m에서 끌어올린 청정 해양 심층수와 337가지 바다 성분의 영양을 그대로 담은 수분크림. 72시간 피부 보습 지속 효과를 검증 받아 소량만 발라도 수분감이 오래 유지되며, 산뜻한 사용감으로 사계절 내내 사용 가능하다.





1

TIP
3

애프터 케어
클렌징과 피부 진정,
애프터 케어는 확실하게!

귀가 후에는 장시간 자외선 노출로 자극 받은 피부를 진정시키는 애프터 케어를 잊지 말아야 한다. 먼저 클렌징 워터를 화장 솜에 충분히 적셔 메이크업 잔여물과 각종 먼지를 부드럽게 닦아 내고 저자극의 보습 클렌저를 사용하는 것이 좋다. 세안 후에는 바로 수분크림이나 수딩젤을 듬뿍 발라 피부 속 수분을 채워줘야 하며, 피부가 많이 손상했다면 진정 및 보습효과가 있는 알로에나 오이를 활용한 팩 또는 마스크 시트가 효과적이다. 시트를 차갑게 냉장 보관했다가 얼굴에 올려주면 쿨링 효과까지 더할 수 있다.

① 네이처리퍼블릭 - 제주 탄산 클렌징 워터(510ml / 15,000원)

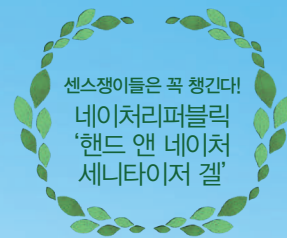
제주 산방산 탄산 온천수를 함유한 노취시 타입의 대용량 클렌징 워터. 별도의 이중 세안없이 닦아내는 것만으로도 클렌징과 보습을 한 번에 해결해주는 올인원 제품이다. 미네랄과 탄산 성분이 효과적으로 피부 노폐물과 피지를 제거하고 메이크업을 말끔하게 닦아 촉촉함만 남겨 준다.

② 네이처리퍼블릭 - 수딩 앤 모이스처 알로에 베라 92% 수딩젤(300ml / 4,400원)

캘리포니아 유기농 알로에가 92% 함유된 수딩젤. 자외선과 외부 환경에 자극 받아 붉어지고 건조해진 얼굴 및 보디를 진정시켜 주고 거칠어진 피부에 수분을 공급해 촉촉하게 가꾸어 준다. 파라벤, 미네랄오일, 인공색소 등 무첨가 처방으로 민감한 피부도 안심하고 사용할 수 있다.



2



간식 먹기 전 손 씻기가 여의치 않을 때를 대비해 세니타이저를 챙긴 당신은 센스쟁이! 짝한 미니 사이즈의 네이처리퍼블릭 '핸드 앤 네이처 세니타이저 젤'은 물과 비누가 없어도 간편하게 세균을 제거할 수 있다.

네이처리퍼블릭 - 핸드 앤 네이처 세니타이저 젤
알로에, 녹차, 복숭아(각 30ml / 각 2,000원)

[의약품, 항균효과 임상테스트 완료]

물 없이 언제 어디서나 간편하게 사용할 수 있는 저자극 항균 손 소독제. 에탄올 성분이 황색포도상구균과 대장균 등 유해세균을 99.9% 제거해 손을 청결하게 유지시켜 준다. 20가지의 다양한 성분으로 구성돼 취향에 따라 골라 쓸 수 있으며, 상쾌한 사용감으로 촉촉하게 마무리된다.





2016 대한민국 베스트 화장품

화장품, 브랜드

트렌드는 '혁신적' 소비는 '보수적'



국내 제품 '기초부문' 싸움이 전통적 리딩 브랜드 점유율 '난공불락'

☞ 선정기준

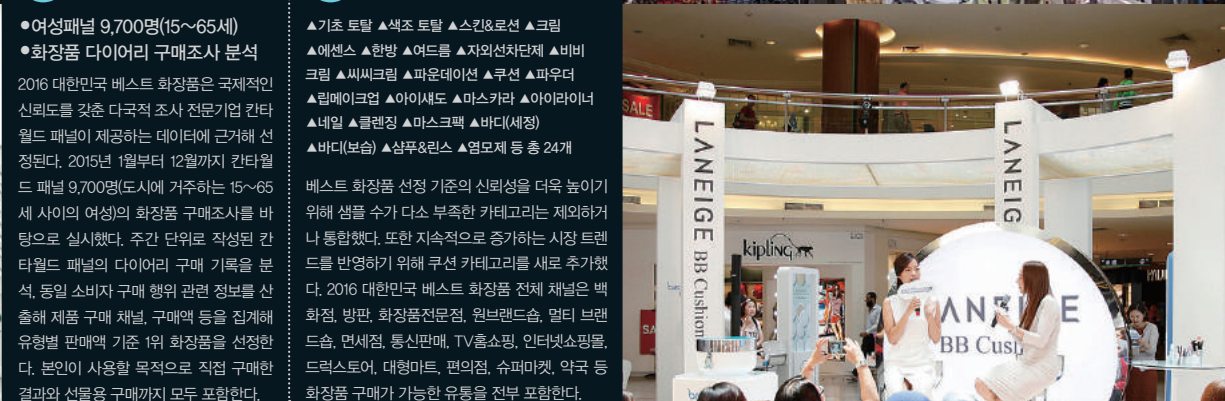
- 여성패널 9,700명(15~65세)
- 화장품 다이어리 구매조사 분석

2016 대한민국 베스트 화장품은 국제적인 신뢰도를 갖춘 다국적 조사 전문기업 칸타월드 패널이 제공하는 데이터에 근거해 선정된다. 2015년 1월부터 12월까지 칸타월드 패널 9,700명(도시에 거주하는 15~65세 사이의 여성)의 화장품 구매조사를 바탕으로 실시했다. 주간 단위로 작성된 칸타월드 패널의 다이어리 구매 기록을 분석, 동일 소비자 구매 행위 관련 정보를 산출해 제품 구매 채널, 구매액 등을 집계해 유행별 판매액 기준 1위 화장품을 선정한다. 본인이 사용할 목적으로 직접 구매한 결과와 선물용 구매까지 모두 포함한다.

☞ 유형

- ▲기초 토달 ▲색조 토달 ▲스킨&로션 ▲크림
- ▲에센스 ▲한방 ▲여름 ▲자외선차단제 ▲비비크림 ▲씨씨크림 ▲파운데이션 ▲쿠션 ▲파우더
- ▲립메이크업 ▲아이섀도 ▲마스카라 ▲아이라이너
- ▲네일 ▲클렌징 ▲마스크팩 ▲바디(세정) ▲바디(보습) ▲삼푸&린스 ▲염모제 등 총 24개

베스트 화장품 선정 기준의 신뢰성을 더욱 높이기 위해 샘플 수가 다소 부족한 카테고리는 제외하거나 통합했다. 또한 지속적으로 증가하는 시장 트렌드를 반영하기 위해 쿠션 카테고리를 새로 추가했다. 2016 대한민국 베스트 화장품 전체 채널은 백화점, 방판, 화장품전문점, 원브랜드숍, 멀티 브랜드숍, 면세점, 통신판매, TV홈쇼핑, 인터넷쇼핑몰, 드럭스토어, 대형마트, 편의점, 슈퍼마켓, 약국 등 화장품 구매가 가능한 유통을 전부 포함한다.



충성도 여전히 높다

지난해 화장품 소비자들은 톱브랜드에 대한 변함없는 브랜드 충성도를 보여주는 가운데, 각 분야에 대한 전문 브랜드와 트렌드에 대해 높은 관심으로 시장의 점유율을 확대해 나갔다. 특히 설화수와 헤라, 아이오페, 이니스프리, 에뛰드하우스, 아리따움 등 아모레퍼시픽 군단들의 파워는 '난공불락'이라 할 정도로 화장품 전체 시장에 대한 강력한 장악력을 시현하고 있다. LG생활건강도 더 페이스샵, 수려한, 후 등 톱 브랜드를 중심으로 시장을 이끌어 나가고 있는 가운데, 화장품에 대한 전문화 세분화 현상으로 인해 신흥 브랜드들의 약진이 두드러지고 있다. 에디터 유수연

CMN·칸타월드 공동조사

대한민국 베스트 화장품(전체 채널)

부문	수상 브랜드	부문	수상 브랜드	부문	수상 브랜드
기초 total	설화수	에센스	설화수	비비크림	미샤
파우더	설화수	아이라이너	더페이스샵	바디(세정)	해피바스
색조 total	헤라	한방	설화수	씨씨크림	리엔케이
립	크리스찬디올	네일	아리따움	바디(보습)	세타필/피지오겔
스킨&로션	설화수	여드름	이니스프리	파운데이션	에이지투웨니스
아이섀도	에뛰드	클렌징	이니스프리	샴푸&린스	려
크림	설화수	자외선차단제	헤라	쿠션	아이오페
마스카라	에뛰드	마스크팩	이니스프리	염모제	미장센

대한민국 베스트 화장품(시판 채널)

부문	수상 브랜드	부문	수상 브랜드	부문	수상 브랜드
기초 total	이니스프리	에센스	이니스프리	비비크림	미샤
파우더	이니스프리	아이라이너	더페이스샵	바디(세정)	해피바스
색조 total	아이오페	한방	수려한	씨씨	크림더페이스샵
메이크업	더페이스샵	네일	아리따움	바디(보습)	세타필
스킨&로션	아이오페	여드름	이니스프리	파운데이션	에이지투웨니스
아이섀도	에뛰드	클렌징	이니스프리	샴푸&린스	려
크림	아이오페	자외선차단제	더페이스샵	쿠션	아이오페
마스카라	에뛰드	마스크팩	이니스프리	염모제	미장센

2016 화장품 유통 채널별 톱5 (전체 채널)

품목	순위	사판	점유율 (%)	품목	순위	사판	점유율 (%)
자외선 차단제	1	헤라	17.4	아이라이너	1	더페이스샵	10.3
	2	더페이스샵	5.8		2	토니모리	9.4
	3	후	5.7		3	미샤	7.2
	4	오휘	4.4		4	클리오	5.9
	5	이니스프리	4.1		5	에뛰드	4.9
비비크림	1	미샤	13.1	네일	1	아리따움	24.6
	2	랑콤	8.1		2	더페이스샵	13.5
	3	더페이스샵	6.7		3	이니스프리	12.1
	4	에터미	5.5		4	에뛰드	10.0
	5	후	5.4		5	미샤	4.4
씨씨크림	1	리엔케이	21.5	클렌징	1	이니스프리	7.6
	2	헤라	14.8		2	더페이스샵	6.4
	3	SK-II	8.9		3	설화수	5.2
	4	설화수	7.2		4	헤라	3.9
	5	더페이스샵	6.5		5	슈에우라	3.5
파운데이션	1	에이지투웨니스	12.9	마스크팩	1	이니스프리	7.6
	2	에스티로더	11.7		2	더페이스샵	4.5
	3	설화수	4.4		3	설화수	3.8
	4	비비브라운	4.3		4	셀티마	3.7
	5	조르지오아르마니	3.7		5	프리메라	3.4
쿠션	1	아이오페	22.1	바디(세정)	1	해피바스	25.7
	2	헤라	17.5		2	온더바디	17.1
	3	베리떼	9.3		3	바디시리즈	5.5
	4	설화수	6.4		4	피지오겔	5.2
	5	미샤	5.3		5	사워메이트	4.4
파우더	1	설화수	10.3	바디(보습)	1	세타필	10.2
	2	크리스찬디올	7.1		2	피지오겔	10.2
	3	헤라	6.4		3	뉴트로지나	4.4
	4	이니스프리	6.3		4	그린핑거	3.8
	5	후	6.2		5	존슨즈베이비	13.5
립 메이크업	1	크리스찬디올	9.7	샴푸&린스	1	려	13.9
	2	맥	7.2		2	엘라스틴	10.9
	3	입생로랑	6.7		3	리엔	12.3
	4	샤넬	6.4		4	엘라스틴	10.9
	5	헤라	6.3		5	미장센	8.5
아이섀도	1	에뛰드	16.8	염모제	1	미장센	30.5
	2	비비브라운	10.9		2	리엔	20.2
	3	아리따움	10.0		3	비켄	4.7
	4	맥	8.0		4	더페이스샵	4.3
	5	미샤	5.8		5	리체나	4.0
마스카라	1	에뛰드	9.8				
	2	랑콤	8.3				
	3	미샤	7.2				
	4	헤라	6.6				
	5	메이블린	6.5				

2016 화장품 유통 채널별 톱5 (시판 채널)

품목	순위	사판	점유율 (%)	품목	순위	사판	점유율 (%)
자외선 차단제	1	더페이스샵	12.3	아이라이너	1	더페이스샵	13.2
	2	이니스프리	9.0		2	토니모리	12.3
	3	미샤	8.0		3	미샤	9.5
	4	아이오페	6.0		4	클리오	8.0
	5	네이처리퍼블릭	3.7		5	에뛰드	6.6
비비크림	1	미샤	22.5	네일	1	아리따움	28.4
	2	더페이스샵	11.3		2	더페이스샵	15.6
	3	에터미	4.0		3	이니스프리	13.6
	4	아이오페	3.9		4	에뛰드	11.6
	5	닥터자르트	3.9		5	미샤	5.1
씨씨크림	1	더페이스샵	23.8	클렌징	1	이니스프리	11.1
	2	아이오페	8.4		2	더페이스샵	9.2
	3	바닐라코	7.5		3	해피바스	4.6
	4	네이처리퍼블릭	7.4		4	미샤	4.5
	5	토니모리	5.7		5	뉴트로지나	4.4
파운데이션	1	에이지투웨니스	28.8	마스크팩	1	이니스프리	11.0
	2	더페이스샵	5.4		2	더페이스샵	6.5
	3	아이오페	4.1		3	셀티마	5.4
	4	이니스프리	4.1		4	미샤	4.1
	5	미샤	3.8		5	아리따움	4.0
쿠션	1	아이오페	36.0	바디(세정)	1	해피바스	26.6
	2	베리떼	15.4		2	온더바디	17.8
	3	미샤	8.6		3	피지오겔	5.6
	4	이니스프리	5.2		4	사워메이트	4.6
	5	이자녹스	4.9		5	바디시리즈	4.0
파우더	1	이니스프리	15.2	바디(보습)	1	세타필	11.2
	2	아이오페	12.9		2	피지오겔	11.1
	3	더페이스샵	8.0		3	뉴트로지나	4.8
	4	미샤	7.6		4	그린핑거	4.2
	5	조성아22	5.4		5	존슨즈베이비	3.9
립 메이크업	1	더페이스샵	10.1	샴푸&린스	1	려	14.9
	2	아리따움	8.3		2	케라시스	14.3
	3	미샤	8.1		3	리엔	13.2
	4	이니스프리	7.9		4	엘라스틴	11.4
	5	에뛰드	6.2		5	미장센	8.9
아이섀도	1	에뛰드	31.9	염모제	1	미장센	32.1
	2	아리따움	19.1		2	리엔	21.0
	3	미샤	10.8		3	더페이스샵	4.6
	4	더페이스샵	6.1		4	리체나	4.4
	5	이니스프리	5.0		5	려	4.3
마스카라	1	에뛰드	15.7				
	2	미샤	11.6				
	3	메이블린	10.5				
	4	더페이스샵	9.1				
	5	키스미	9.0				

설화수·헤라 독보적 위용 '과시' 시장 견인 쌍두마차 압도적 점유율 '기염'



화장품 마케팅 전문 주간신문 CMN과 다국적 조사 전문기업 칸타월드 패널이 매년 공동 조사해 발표하는 대한민국 베스트 화장품이 결과가 발표됐다. 선정 결과 지난해 화장품 전분야에서 설화수가 총 10.8%의 점유율을 기록, 토탈 1위 브랜드에 올랐다. 설화수는 스킨&로션, 크림, 에센스 등 주요 기초 부문에서 두자릿 수의 높은 점유율을 차지했을 뿐 아니라 한방부문에서는 무려 60%가 넘는 압도적인 점유율로 위용을 과시했다.

한편 헤라는 색조 토탈 1위를 차지하면서, 메이크업 부문 별 톱5에 고르게 포진했다. 특히, 최근 가장 핫한 뷰티템으로 꼽히면서 새로이 추가된 쿠션 부문에 있어서의 강자는 역시 아이오페, 파운데이션에서는 에이지 투웨니스가 새로운 강자로 부상했다.

1 기초 토탈 천하무적 설화수 VS 훨훨 나는 이니스프리

아모레 퍼시픽의 설화수가 기초 토탈 점유율 13.7%의 시장을 기록하며 전체 1위 자리에 올랐다. 이는 지난해 13.1%에서 0.6% 상승한 수치다. 이어 2위를 기록한 헤라는 지난해 5.3%에서 5.4%로 비슷한 수준을 유지했다. .LG생활건강의 '후(4.4%)' 3위를 차지했고, 이니스프리(4.1%)로 톱5 순위권에 새롭게 진입했다.



이니스프리 예코 손수건 리미티드 에디션



설화수 자정미백에센스

2 색조 토탈 립메이크업은 수입브랜드 '강세'

지난해와 비교해 톱5의 변동은 없었으나 내추럴 메이크업의 영향 탓인지 색조시장의 톱 5 브랜드들의 점유율은 28.9%에서 25.5%조금씩 낮아졌다. 지난해에 이어 이번에도 헤라(7.6)의 시장 점유율로 톱 자리를 지켰다. 그러나 헤라의 점유율은 지난해 8.6%에서 7.5%로 소폭 줄었으며, 2위 아이오페 역시 7.0%에서 5.3%로 떨어졌다. 미샤는 4.1%에서 4.4%로 점유율을 끌어올리며 5위에서 3위로 올라섰다. 더페이스샵(4.3%)도 색조부문에서 호조를 기록했다. 한편, 립메이커 부문은 크리스찬 디올(9.7), 맥(7.2%), 입생로랑(6.7%), 샤넬(6.4%), 헤라(6.3%)를 기록하는 등, 수입브랜드에 대한 높은 선호도를 보였다.



헤라 쉬어 플루이드 파운데이션

헤라 루즈홀릭 리퀴드 207호 스윗 코랄

헤라 루즈홀릭 비즈 오렌지

디올 어드밴트 립 글로우

톱 브랜드 '독주' VS 다크호스 '돌풍'

전문화 세분화로 점유율 확대 경쟁 치열



더페이스샵 모델 수지



아이오페 모델 김가이

1 기초 토탈

이니스프리·아이오페 박빙의 순위 경쟁

기초 토탈 부문은 1위 이니스프리가 (8.9%), 2위 아이오페 (8.7%)로 박빙의 점유율 차를 보였다. 그 뒤를 3위 더페이스샵(6.8%), 미샤(5.3%)와 이자녹스(3.9%) 등, 톱5의 시장 점유율은 33.6%로 집계됐다.



이니스프리 제주 한란 인리치드 크림

이니스프리 더 그린티 씨드 세럼

아이오페 바이오펜트 에센스 인텐스브 쿼터세럼

아이오페 토탈스킨케어

2 색조 토탈

톱5 위상 굳건 확인... 점유율은 축소현상

아이오페, 미샤, 더페이스샵, 에뛰드, 이니스프리 등 시판 톱5의 점유율은 총 42.4%였다. 아이오페가 작년 이어 올해도 점유율 10.8%로 톱 자리를 차지했다. 미샤(9.0%)와 더페이스샵(8.7%)은 지난해와 순위를 바꿨으며, 이니스프리는 2년 연속 6.8%의 점유율로 톱5에 진입했다.

지난해 시판 채널 최고 브랜드는 전체 9.3% 점유율로 1위 자리를 사수한 '아이오페'였다. 아이오페는 색조 토탈, 스킨&로션, 크림 등 기초 부문과 쿠션 등 색조 부문에서 선전했다. 특히 더 페이스샵과 이니스프리가 확대세다. 또한, 전문화 세분화 된 컨셉으로 위상을 더욱 굳힌 브랜드들이 등장하고 있다. LG생활건강의 '수려한(34.2%)' 한방시장, 쿠션분야에서는 아이오페(36.0%)등은 난공불락의 위상을 보여줬다. 에뛰드는 아이샤도 부문에서 31.9%, 미장센은 염모제 시장에서 32.1%의 점유율을 차지하는 등, 전문 브랜드로서의 위용을 과시했다. 이외, 해피바스(바디세정), 아리따움(네일), 에이지 20s(파운데이션)가 각각 30%에 육박하는 높은 시장 점유율을 기록했다. 또한 려(샴푸&린스), 미샤(비비크림)등이 소비자 선호하는 브랜드로 꼽혔으며, 세타필도 2년 연속 바디보습 부문에서의 높은 시장 점유율을 과시했다.

더페이스샵 모델 김가이



미샤 모델 박지현



이니스프리 모델 김가이

아이오페 명성 재확인, 이니스프리 도전 '위협적' 브랜드숍 활약 여전...파운데이션 부문 에이지 20's 돌풍



<대상>

아이오페

1. 아이오페 슈퍼바이탈크림바이오엑셀런트리치
2. 아이오페 바이오 레티놀
3. 바르는 즉시 매끈한 막을 형성하여 번들거림과 끈적임 없이 보들보들한 마무리감을 구현한다. 고온 다습한 환경에도 메이크업을 다크닝 없이 12시간 동안 지속시켜주는 롱래스팅 쿠션. 아이오페 에어쿠션®XP 매트 피니쉬 SPF50+/PA+++

<한방>

수려한

1. 고려인삼의 정화를 담은 안티에이징 에센스. 수려한 진생에센스
2. 수려한 비책자단 메탈 쿠션 파운데이션



<기초 토탈·에센스·여드름·
파우더·클렌징·마스크팩> 이니스프리

1. 자연발효 에너지 에센스
2. 비자 트러블 스킨
3. 노세뱀 미네랄 파우더
4. 애플 주시 클렌징 오일
5. 세컨드 스킨 마스크

<자외선차단제·씨씨크림>
더페이스샵

1. 파워 롱래스팅 선크림 SPF50+ PA++
2. 인텐스 커버 & 울트라 모이스트 CC쿠션



<색조토탈·쿠션>
아이오페

1. 아이오페 슈머링 립오일
2. 에어쿠션® XP SPF 50+/PA+++ 인텐스 커버



<파운데이션>
에이지 20's



<립메이크업·아이라이너>
더페이스샵

1. 더페이스샵 잉크 젤스틱
2. 더페이스샵 잉크 그라피 브러쉬 펜라이너

지난해 시판 채널 최고 브랜드는 '전체 9.3%의 아이오페로 시장 점유율로 1위 자리를 지켰다. 색조 total, 스킨&로션, 크림 등 기초 부문과 쿠션 등 색조 부문에서 고른 시장 장악력을 과시했다. 이니스프리는 에센스, 여드름, 파우더, 클렌징, 마스크팩 등 여러 부문에서 위협적인 행보를 이어가고 있는 것으로 나타났다. 더페이스샵도 이니스프리를 이어 시판 채널에서 선전한 브랜드. 유형별로 독보적인 활약을 펼치는 브랜드들도 많다. 수려한 여전히 한방에서 점유율이 34.2%로 1위를 기록했다. 이번에 새로 추가한 쿠션에서는 아이오페가 36.0%의 점유율로 타 브랜드들을 압도했다.



〈아이색도·마스카라〉
에뛰드하우스

1. 그윽하고 깊이 있는 색감의 음영 색도우룩 앳 마이 아이즈
2. 반짝거리는 펄 색도우인 룩 앳 마이 아이즈 쥬얼
3. 래쉬컬 컬 픽스 마스카라

〈네일〉
아리따움

1. 아리따움 모디 글램 네일
2. 모디 주이시 네일, 모디 네일 컬러젤
3. 모디 쥬얼 스티커/ 구성 1,2호



〈바디 보습〉
세타필

뛰어난 보습력 때문에 당김없는 모닝 세안제 또는 이중 세안제로 더욱 각광을 받고 있는 세타필 바디 보습 라인



〈바디 세정〉
해피바스

〈샴푸 & 린스〉
려



〈염모제〉
미장센

7가지 고영양 오일 카테일 성분을 통해 손상도 케어 제품. 미장센 퍼펙트 세럼 3종



〈글로벌 스타 브랜드〉
게리송9컴플렉스



〈라이징 스타 브랜드〉
루나 에센스 수분광 팩트



〈특별상〉
영진 노에비아

영진 노에비아 505 엑스트라 시리즈



브리즈x언파
비교 리뷰 원정대
1탄 마스크팩

화제의 마스크 팩, 직접 써봤다! 뷰티 매니아들의 생생 'Real'

여자라면 누구나 관심이 있는 화장품. 그중에서도 언제 어디서든 에센스와 영양을 듬뿍 발라 준 듯 간편하고 성능 최근 관심을 모으고 있는 5개의 마스크 팩에 대해 피부에 가장 민감한 10대에서 30대 초반 여성 총 50명의 사용

리더스 인솔루션 아쿠아 링거 퍼스트 앰플 마스크팩

독특한 시험관 형태의 패키지에 100% 식물 추출물 원액 앰플이 충전된 마스크팩 '리더스 인솔루션 퍼스트 앰플 마스크'. 각 제품에 따라 주름개선기능 수분 전달력 강화. 피부 항산화 기능 등. 안티에이징 제품. (6ea 30,000원)

SNP 아쿠아 밸런싱 크림 코팅 마스크팩

피부온도에 녹아 부드럽게 흡수되는 크림 래핑 마스크. 수분 집중공급. 생기부여. 피부결개선에 효과적이다. (5ea/ 25,000원)

유셀 리프레쉬 클린 마스크 샤비엔(Chabien)

건조 바이오 셀룰로오스가 모공에 있는 메이크업 잔여물과 미세먼지를 흡착해주는 클렌징 마스크. 사용후 떼어내어 물에 적시면 시트에 흡착된 피지와 메이크업 잔여물을 눈으로 직접 확인할 수 있다. (3ea 18,000원)



After Talk' 전격 공개!

좋은 마스크 팩. 브리즈와 언니의 파우치 이하(언파)가
소감을 리얼하게 들어봤다. 에디터 유수연

파이스랩 하면서 마스크팩

다양한 활동을 하면서 팩을 하고 싶은
멀티플레이어 팩, 프리미엄 에센스와
흡착 시트지가 분리 결합되는
딥 클린 케어 제품, 브라이트닝,
모공관리, 홍조 & 트러블 진정효과
(4ea 20,000원)

메디힐 NMF 아쿠아링 마스크팩

수분강화/모공수렴/
주름개선 기능성 화장품.
쿨링감. 시트는 얇고 큰 편.
(1ea 3천원)

조사 범위

- 대상 SNS 화장품 리뷰앱 '언니의 파우치'에서 활동하고 있는 뷰티 매니어 및 네티즌
- 연령 10대~ 32세 이하
- 피부타입 건성 41%, 복합성 44%, 지성 15%
- 피부 톤 13호 5%, 21호 46%, 22호 31%, 23호 18%
- 조사일시 2016년 3월 1일~3월 20일

조사 방법

뷰티관련 SNS 기반의 화장품 리뷰앱 언니의 파우치(이하 언파)에서 활동하고 있는 뷰티 매니어들 중 특별히 마스크 팩에 관심있는 희망자를 순차 모집. 소비자들이 관심있는 마스크팩 5개 신제품을 각각 50매씩 250매 발송했다. 각 제품에 대해 테스트들이 선별 사용한 후 제품에 관려되어 첨부된 희신내용을 브리지가 분석했다. 중복이나 부실 답변을 배제한 유효 답변은 총 43개였다. 객관적인 공통 질문 이외에 개별 브랜드에 대한 선호도에 대한 의견은 조사대상의 주관적인 견해로 작성된 것을 바탕으로 분석됐다.



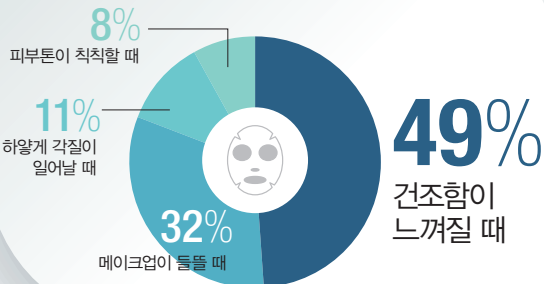
마스크 팩, 가격보다 기능성 귀차니즘과 건성피부들의 '완소템'

리치함 보다는 깔끔함
사용 시간·단계가
복잡하면 NO!

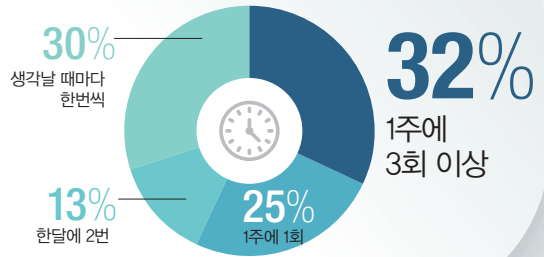


브리즈와 언파가 공동 조사한 이번 '화제의 마스크팩 사용 품평'에 따르면, 10대와 20대 여성들은 스킨관련 홈케어에 가장 간편한 뷰티템으로 '마스크 팩'을 꼽고 있으며, 피부가 건조함을 느낄 때 가장 많이 사용하는 것으로 알려졌다. 구매시 피부트러블을 억제한 수분영양 성분을 중시함과 동시에 3000원 이상의 고가격대의 제품도 적극 수용하지만 사용단계가 복잡하거나 불편한 제품에 대해서는 재구매 의사를 보이지 않는 것으로 나타났다. 사용주기 역시 1주에 3회 이상 사용한다(32%)와 생각날 때마다 한번씩 꺼내 쓴다(30%)가 각각 비슷한 수치로 나타났는가 하면, 1주에 1회(25%), 한달에 2번(13%) 사용한다는 응답을 해, 스킨 케어에 대한 명확한 인식의 차이를 보여줬다.

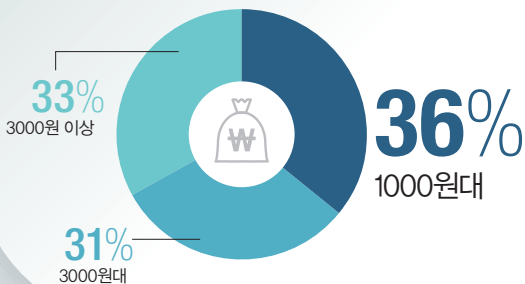
마스크팩이 생각날 때는?



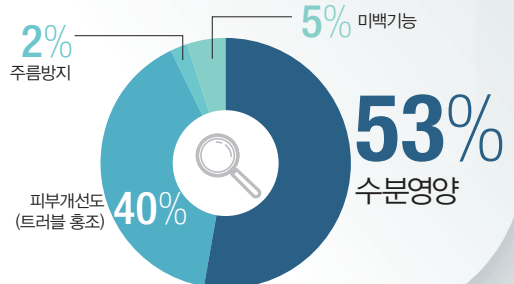
마스크팩의 사용 주기는?



주로 사용하는 가격대는?



구입시 가장 많이 고려하는 기능은?





신기능 제품에는 '호기심'
리치한 제형에는 '부담감'

실험대상의 마스크팩은 수분 영양 공급 전문제품과, 클렌징 전문제품이었으나, 마스크팩을 사용하는 테스터들은 수분과 영양공급에 대한 기대감이 한층 더 높은 것으로 분석됐다. 마스크팩에 대한 피부 개선에 대해서는 수분감(42%), 피부결(42%)에 대해서 효과를 봤다는 답변이 모공케어, 피부톤, 각질제거 피부정돈에 비해 압도적으로 많았다. 테스터들의 피부상태에 잘 맞는 제품에 대한 항목에서 37%가 수분에 특화된 제품인 메디힐 마스크 팩 제품을 꼽았다.

브랜드별 사용 결과

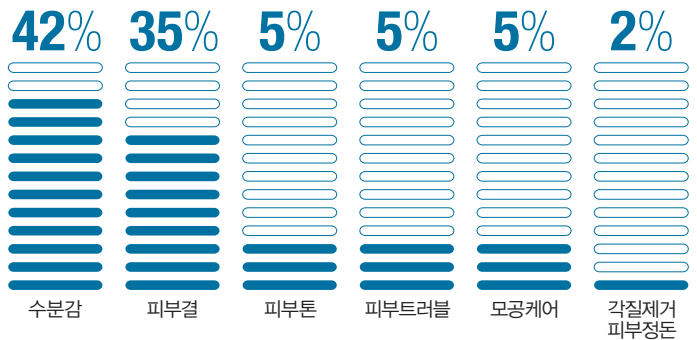
간편하고 빠른 것이 좋다!
관리시간 짧을 수록 만족도 높아
복잡하면, “무조건 패스”

마스크 팩을 사용하는 층은 피부 당김을 가장 고민하는 건성타입으로, 이번 설문에 참여한 피부타입은 건성 41%, 복합성 44%, 지성 15%으로 구성됐다. 테스터로 참여한 제품 중 가장 피부에 잘 맞는 제품은 43명의 유효 대답 중 메디힐 NMF 아쿠아링 마스크팩(37%)과 파이스랩하면서 마스크팩(23%)에 대해 만족도를 표명하는 등 주로 '수분공급'에 대한 기대감이 높게 나타났다. 이에 따라 메디힐 제품은 69%가 '풍부한 수분감'에 대해 만족도를, 파이스랩은 피부결(50%)에 대해 효과가 있었음을 언급했다.

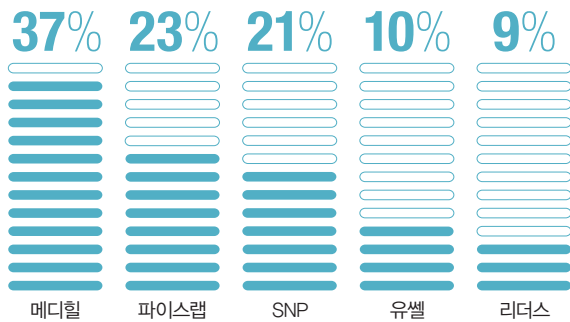
한편, 테스터들은 사용과정에 대해서 간편함을 가장 중시했다. 에센스와 크림 등의 리치한 제형들은 '효과'에 대한 기대감보다는 끈적임과 답답함에 대한 불편함을 지적했으며 건조 과정에 시간이 많이 걸리는 제품에 대해서 부정적인 견해를 피력했다. 특히 밀착력이 강한 클렌징 제품들의 경우 바르고 건조시키는 시간도 많이 걸리고 떼어내는 과정에서 피부가려움, 홍조 발생 현상을 호소하기도 했다.

가성비의 경우 '파이스랩하면서팩'이 성능 대비 가격대면에서 적당하다(79%), 적당하지 않다(29%)로 1위이고, SNP 제품에 대해 적당하다(58%), 적당하지 않다(42%), 유셀 적당하다(56%), 적당하지 않다(44%) 등으로 회신해 팽팽한 견해차를 보였다. 그러나 조사대상 중 10대 후반, 20대 초반의 학생들은 '비싸서 자주 쓸 수 없음'에 대한 아쉬움을 '적당하지 않다'로 답한 것으로 분석됐다.

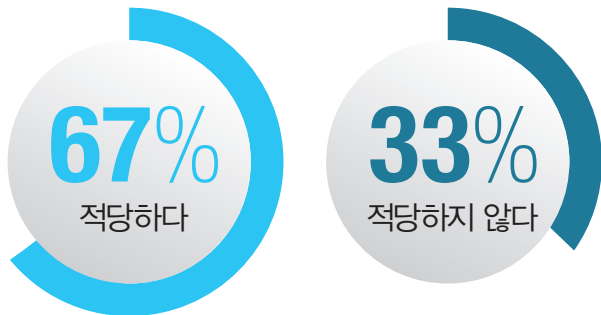
Q1. 마스크팩 실험 후 피부 개선 효과는?



Q2. 테스터들의 피부상태와 잘 맞는 브랜드는?



Q3. 실험 참가 브랜드별 가성비





브랜드별 피부개선 효과

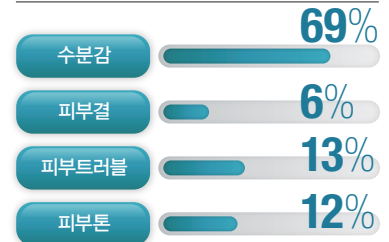
사용방법 간단할수록 호감도 높아... 브랜드별 가성비는 '적당'

만족도 = **수분감** > **피부톤** > **모공케어** > **각질 피지 정돈**

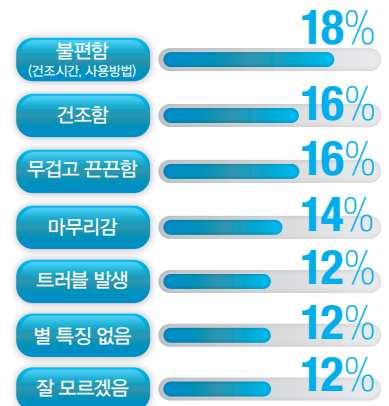
각 브랜드의 특성에 대해 조사대상들에게 사전 숙지 시킨 후 실험에 들어간 결과, 조사 대상들은 브랜드별 피부 개선효과로 수분감을 중시했으며, 이외 피부결과 피부톤, 각질 피지정돈 등에 대한 효과에 주목했다. 재미있는 것은 독특한 용기의 제품과 신제품에 대해서 제품에 대한 비싼 관심을 보인만큼, 제형이나 사용법에 대해 민감한 반응을 보였다. 제형이 아무리 리치해도 시트지가 두꺼워서 밀착이 제대로 안된다는지, 눈코입의 사이즈와 얼굴 사이즈가 맞지 않는다는 이유 등도 제품에 대한 불만족과 이어지는 등, 까다로운 소비행태를 보여주고 있다. 한편, 선호하는 브랜드별 가성에 있어서 대체적으로 조사대상 50%이상 '적당하다'는 반응으로, 마스크팩의 평균가인 3천원 이상을 넘는 고가 제품에도 성능 대비 '적당하다'로 의견을 피력하는 등, 제품에 대한 효과를 인정하기도 했다.

- 각 브랜드별 조사대상이 선호하는 브랜드별 만족도를 주관적으로 표명한 것으로 항목 구분에 차이가 있음. 각 브랜드별 비교 대상은 될 수 없음.

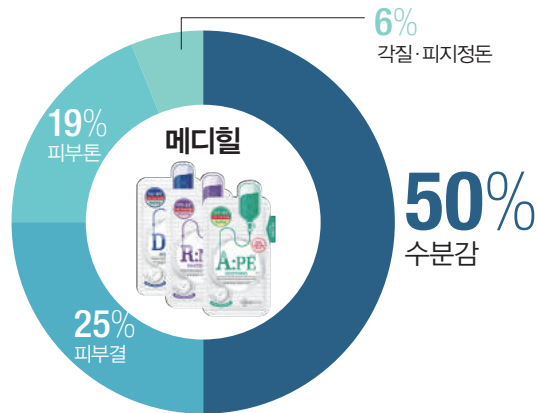
실험후 좋았던 마스크팩의 효과는?



불만족을 느꼈던 마스크팩의 단점은?



75%
수분감





메디힐 NMF 아쿠아링 마스크팩 (그 외 메디힐 라인)

- ☺ 수분감 최고
거칠고 건조해진 피부를 촉촉하게 해주고 쿨링효과도 있어 좋아요.
- π π 일주일에 2~3번 4주간 진행해야 효과가 나타내는 팩이네요.

SNP 아쿠아 밸런싱 크림 코팅 마스크팩

- ☺ 내용물이 고르게 잘 스며들어요
흘러 내리지 않고, 환절기나 겨울에 애용하면 좋을 듯한 리치한 제형이에요.
- π π 사용시 끈적적이고 무거운 느낌이에요.
너무 되직한 점성으로 인해 지성피부에는 답답한 마무리가 될 듯 하네요.



파이스랩 하면서마스크팩

- ☺ 일단 이름처럼 다른 일을 해도 피부에 잘 붙어있고, 사용방법이 신기했어요.
래붙이고 있어야 해서 아쉬웠지만, 노폐물이 팩에 흡착된게 보여 좋았어요
다른 팩들에 비해 미백기능이 확실히 탁월한 것 같아요!
- π π 피부 건조해지고 각질이 떨어지지 않고 들뜨어요.
사용 시간 40분...너무 길어요.
팩 사용 후 세안을 다시해야 한다니 번거롭네요.
너무 끈적적이고 사용방법이 어려웠어요.
뿔 때 자극성 있어 예민한 피부에 트러블 발생했어요.



리더스 인솔루션 아쿠아 링거 퍼스트 앰플 마스크팩

- ☺ 와우 패키지가 고급스럽고 신기하네요
남은 용액을 에센스 처럼 사용할수 있어서 좋고 휴대가 편해요.
에센스가 골고루 묻어있어 전체적으로 촉촉했어요.
시트가 말라갈 즈음에 한번더 남은 앰플을 발라주니 더 오랫동안 촉촉한 느낌이에요.
남은 앰플 양도 눈에 더 잘보이고 사용도 간편해서 굿이에요!
- π π 뚜껑을 열고 그안에 있는 마스크팩을 돌려서 꺼내야 해서 불편했어요.
병에 들어있는 시트가 돌돌 말려있어서 꺼내고 얼굴에 부착하기가 쉽지 않네요.
뚜껑의 사용기한은 짙은 색에 검정색 글씨라서 알아보기 불편했네요.
떼어내는데 자극성이 있었으며 트러블이 발생했어요.



유셀 리프레쉬 크림 마스크 팩

- ☺ 일단 향이 상큼하고, 쿨링효과 뒤에 마스크 팩에 보여지는 모공잔여물, 모공축소 효과가 코팩보다 훨씬 나왔어요.
다음날 세수를 했을때 약간의 피부결 정돈과 수분감이 생성됐고, 화장이 자연스럽게 스며들었어요.
- π π 팩을 오래 붙이고 있어야 해서 번거로워요.
속 당김 현상으로 건성피부들은 부담스러울 듯 하네요.
바르고 20분이 지나니 팩 테두리부분은 말라있어서 제거할 때 자극이 있었어요.



Tester's Real Comment

(EDITOR'S SAY) 마스크팩은 귀차니즘들의 수분제!

마스크팩은 꾸준히 사용하면서 효과를 나타내는 제품이라 한번의 테스트로는 그 효과를 파악하기 어렵다는 것이 참가 테스터들의 의견이었어요. 또한, 크림 타입이나 에센스가 들어간 제품들도 사용시 끈적적이고 무겁다는 의견이 지배적이었네요. 10대에서 20대들로 구성된 테스터들은 산뜻하고 간편한 것을 좋아 하네요. 특히 지성 피부 타입들이 리치한 제형에 부담감을 나타냈으며, 마르기도 전에 클렌징을 해버렸다는 의견도 있었어요. 강력한 밀착력으로 모공케어해주는 클렌징 제품도 예민한 피부들은 NO! 물론 수분감 스미지 않아 '속당김' 현상을 호소한 의견은 주로 건성피부들이 있었어요. 또한 건조시간이 길거나, 마른 후 떼어내는 제품들은 피부에 자극을 주거나 트러블을 일으킨다는 이유로 부정적이었어요. 아무튼, 마스크 팩은 뭐니뭐니해도 수분! 디자인도 속깊은 기능성도, 귀차니즘들의 눈길을 끌기에는 역부족이었네요.



Pre Anti-aging

키워드는 'Pre Anti-aging'

당겨주고 달래 주며 '새봄 같은 피부' 만들기

Q&A로 보는 봄철 피부관리를 위한 기본 상식

4월, 봄을 알리는 화장대 앞에서 가장 먼저 해야 할 일은 무엇일까. 겨우내 축적된 지방들 조금씩 늘어진 얼굴 선, 주름을 마냥 눌러보고 당겨보고만 있을 수만은 없다. 잔뜩 예민해진 채 시들어가는 봄날 피부를 어찌면 좋을까?

Clean

Q 뷰티 디바이스로 클렌징을 시작했어요. 피부에 자극을 받아 따끔거리거나 뭐가 난다는 사람들도 있는데 올바른 사용법은 무엇일까요?

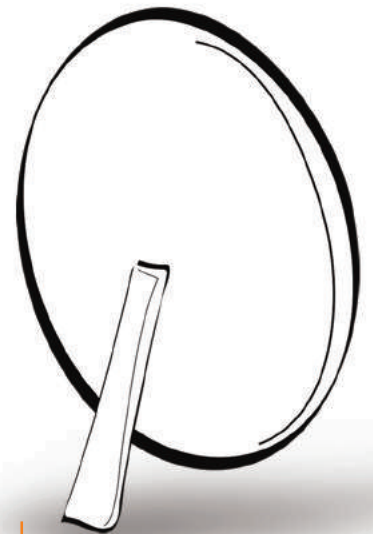
A 뷰티 디바이스는 손으로 세안하는 것보다 꼼꼼하게 관리해 주는 장점이 있어요. 그러나 항상 젖은 상태로 욕실에 방치해 두면 잡균이 번식해 피부에 세균이나 곰팡이를 옮겨 악영향을 미칠 수도 있으니 사용 후 흐르는 물을 이용해 잔여물을 깨끗이 씻어내고 통풍이 잘되는 곳에서 건조해주면서 사용하세요. 뷰티 디바이스는 3개월 안에 회전축을 교체해 주어야 피부를 보호해 주고, 효과가 더 좋으므로 자주 교체해주세요.

Q 클렌징 제품도 종류가 많네요. 어차피 씻어 내는 것인데, 좋은 제품의 기준이라는 것이 어떤 것인가요?

A 피부는 생체 리듬에 따라서 그때그때 달라져요. 특히 클렌징용은 피부에 부담을 최소화하여 줄여주는 클렌징을 사용하는 것이 좋아요. 피부가 많이 예민한 피부는 피부에 부담을 최소화하여 줄여주는 클렌징을 사용하는 것이 좋아요. 비싼 것이 좋다는 것보다도 자신의 피부 성향에 맞는 제품으로 피부 자극을 최소화시키는 제품으로 고르세요. 메이크업을 진하게 하는 타입이면, 오일류, 건조한 피부는 로션이나 크림 제품, 지성피부면 젤 제품 등으로 피부에 자극을 주지 않는 한도 내에서 깔끔하게 관리하세요.

Q 크림 류 등을 바르는데 스페툴러를 꼭 사용해야 하나요? 어디에 두었는지 자주 잃어버리기도 하고, 귀찮기도 해서, 생략하고 싶은데.

A 요즘 화장품들은 방부제나 화학제품을 첨가하지 않은 제품들이 많아요. 즉, 유통 기간 내에 빨리 소진해야 하죠. 예전에는 화장품을 손가락으로 퍼서 쓰고, 화장품 하나를 몇 년씩 쓰는 사람들도 많았는데, 이는 화장품에 대한 개념이 없었던 시절 이야기죠. 화장품을 직접 손가락을 넣어 쓰거나 손바닥에 덜었다가 다시 화장품 안에 밀어 넣는 행동 등은 화장품의 산화를 촉진시키거나 세균이 생기는 원인이 돼요. 스페툴러도 사용 후 세균이 번식할 수 있으니, 항상 닦아서 잘 보관하고 청결하게 유지해주세요.



Cleansing

Q 평소 예민한 피부지만, 봄철만 되면 더욱 피부가 가렵고 붉어져요. 이토록 민감해지는 이유가 뭘까요?

A 3~4월은 일년 중 피부가 가장 불안정한 시기예요. 번덕스러운 날씨에 피부가 적응을 제대로 못하고 피부 방어력이 떨어진 것이 가장 큰 원인이라고 할 수 있어요. 피부 장벽은 온갖 자극으로부터 피부를 보호하는 역할을 하는데, 여기에 미세먼지와 황사 등으로 인해 신체 면역을 떨어지면서 피부는 악순환을 거듭하게 되죠. 전문가들은 미세먼지가 호흡기를 통해 흡수되는 것보다 피부에 닿았을 때 반응이 더 즉각적으로 나타난다고 해요. 피부를 뚫고 흡수되면 가렵거나 따갑기 시작해 발진을 일으키고 피부 표면에 달라붙어 트러블을 일으키는 등 여러 문제를 일으켜요. 특히 예민한 피부는 피부의 턴 오버 기능이 제대로 안돼 불필요한 각질이나 노폐물이 쌓인 상태가 지속되는 등 피부의 악순환이 지속되기도 해요. 그러므로 가능한 자극을 피하고 피부 보호를 최우선 목표로 정하고, 피부 장벽의 흐트러짐을 바로 잡는데 신경을 써주세요.



Q 코와 볼 주변은 건성이고, 전체적으로는 지성인 복합성 피부입니다. 스킨케어할 때 두 가지로 사용해야 할까요?

A 피부는 유분이 과하게 제거하고 유수분이 적절하게 공급되지 않으면 피지가 오히려 과잉 분비되요. 번들거림이 싫어서 건성 부분을 아무것도 바르지 않으면, 분비된 피지가 각화 돼 모공 주변의 피부가 단단해 지기도 합니다. 복합성 피부 제품을 사용하되, 가슴 앞에 팔꿈치를 두고 손을 고정시킨 채로 손가락 안쪽으로 피부 위를 문지르듯 해주어 제품을 모공 속까지 밀어 넣어주는 식으로 골고루 영양을 주세요.

Q 피부에 영양을 주는 데는 크림 대신 마스크 팩이 좋다는 데, 특별한 이유가 있나요?

A 마스크 팩은 빠르고 간편한 스페셜 홈 케어 제품으로 인기를 모으는 뷰티템이죠. 피부에 영양 성분은 팩 채우면서 피부 표면을 부드럽게 감싸 주는 마스크 팩 제품은 민감한 피부에 수분 에센스, 탄력 에센스, 영양 크림 등 여러 제품을 발라 자극을 줄 필요 없이 나이트 케어도 가능하죠. 크림보다 피부 위에 오래 머무는 마스크 팩을 밤 시간에 활용하면 최대치의 효과를 얻을 수 있어요. 일반 영양 크림과 마스크 팩의 큰 차이는 보습막 지속시간, 크림은 바르는 즉시 피부에 흡수돼 영양을 전달하지만, 마스크 팩은 피부 온도에 쉽게 녹아내리지 않도록 만들어져 10분에서 30분까지 머무르면서 크림보다 강력한 피부 밀폐 효과를 낸다는 거죠. 그러나 영양 성분을 피부에 가득 밀어 넣은 후 빠져나오지 못하도록 잘 마무리해주는 것도 중요해요.

Q 피부 타입별 효과적인 마스크 팩 활용방법은 어떤 것이 있을까요?

A 타고난 피부가 건성인데다 메탈라 있는 상태라면 식물성 오일 성분의 수분 마스크팩이 좋아요. 식물성 오일이 밀폐제 역할을 해 수분 손실을 늦추고 오일팩을 형성하면서 각질층의 보습량을 증가시키는 제품을 사용하세요. 지성 피부는 수분이 부족하지 의식하지 못할 수 있는데, 수분량이 0% 미만으로 떨어지면 피지 분비가 더욱 왕성해 지기 때문에 수분 보습이 필요해요. 젤 타입의 수분 마스크를 얇게 한 번 도포한 뒤 양손으로 눌러 피부 속 깊숙이 흡수시키고 더욱 건조한 부위에만 한번 더 덧바르는 방법이 좋아요. 민감성 피부는 마스크 팩보다 시트 마스크가 효과적이며, 시트 마스크를 5분간 한 뒤 수분 가득 함유한 마스크 팩으로 마무리해주세요.

Tightning

Q 갑자기 탄력이 떨어진 듯했을 때 긴급 처방은 없을까요?

A 피부가 건조해진 상태가 지속되면 피부의 탄성률이 떨어지게 마련입니다. 특히 날씨가 차가운 계절에는 신진대사가 낮아 피부 재생도가 더더지면서 중력에 저항하는 힘도 약해진다고 해요. 특히, 지방이 없는 눈가, 입가, 지방은 많은데 이를 받쳐주는 유지 인대가 없는 양볼과 턱 선등의 부위가 급격히 처지기도 합니다. 더딘 혈액 수단으로 턱선의 탄력이 사라져 페이스 라인 역시 두꺼워지고 처진다. 이 부위만 집중 트레이닝해도 잃어버린 피부 탄력을 빠르게 되찾을 수 있으므로, 각 부위별 집중 마사지와 케어로 탄력을 올려주는 것이 중요해요. 특히 턱선은 낮이트 밤이트 스킨케어를 마무리할 때 간단한 페이스 필라테스 동작으로 간단하게 정리할 수 있어요.

Q 샤워할 때 물로 패딩을 하거나 화장품을 바를 때 팡팡 두들겨 주면 좋다고 하는데, 정말인가요?

A 샤워꼭지 앞에서 물로 얼굴을 두들겨 주거나 화장할 때 얼굴을 두들겨 주는 것은 물론 혈액 순환에도움이 될 수 있죠. 그러나 문제는 항상 강도입니다. 트러블이 생긴 부위를 두들겨 대거나, 더러운 손등으로 얼굴에 손을 자꾸 대는 것은 좋지 않은 경우가 더 많습니다. 패딩은 원래 지그시 눌러주는 것으로, 피부에 가볍게 바람이 느껴지는 정도의 힘이면 충분해요. 손목 스냅을 활용해서, 마지막은 피부를 양손 바닥으로 감싸주며 진정 시켜주거, 포인트 메이크업을 지울 때도 반드시 전용 리무버로 살살 닦아주세요.

Q 화장품을 바를 때마다 느끼는 건데, 적당량은 어느 정도인가요?

A 고가의 화장품은 조금만 발라도 효과를 본다고 생각하는 것은 착각이에요. 모든 화장품은 적량을 사용해야 제대로 효과가 발휘되죠. 또 제품을 극소량만 사용한다면 바를 때 피부를 문지르게 되니, 피부에 자극이 될 수도 있어요. 특히 화장수는 부담 없는 가격대의 제품을 사서, 아낌없이 팡팡 발라주세요. 너무 비싸서 아까운 제품이라면, 손바닥은 영양분을 흡수할 수 있으니까, 얼굴에 직접 화장품을 떠올려서, 손가락으로 발라주더라도 적당히 충분히 발라주는 것이 좋아요.



Make-up

Q 화장품 매장에 들어가면, 이것 저것 머릿속이 멍해지는 새내기입니다. 가장 기본적으로 알아두어야 할 요즘 메이크업 트렌드는 무엇일까요?

A 요즘 메이크업의 트렌드라는 것이 따로 있는 건 아니지만, 굳이 말하자면 화장을 하지 않은 듯 내추럴한 화장법이 주류를 이루지만, 빛의 반사효과 등을 활용해서 윤곽을 뚜렷하게 표현하는 입체효과죠. 봄날 빛과 광채에 포커싱 된 제품들을 활용하면, 더욱 화사하게 표현할 수 있어요. 피부에 윤기를 주는 스타터와 피니셔 제품들이 주목받아요. 물광, 윤광 보다는 매끈하고 미세하게 윤기가 나는 결광 피부가 인기예요. 모공 파우더와 피니싱 파우더, 피부 톤을 위한 컬러 체인지 제품들도 있는데, 노란색 피부라면 핑크, 붉은 피부는 그린계가 피부 톤을 화사하게 해 줘요. 또한 자연스러운 수퍼 내추럴 무드가 대세인 만큼, 인위적인 광채를 내 주는 고발색 립, 새도 등도 센스 만점이지요.

Q 햇살이 따가워지면서 자외선 차단제를 사용해 보려고 해요. 어떤 제품을 기준으로 사야 할까요?

A 자외선 차단제는 일 년 내내 사용하는 제품이지만, 빛의 세기와 온도 등 여러 가지 조건에 따라서 잘 사용하는 것이 중요. 요즘 같은 계절에는 자외선 차단 기능에 톤 보정, 안티에이징, 화이트닝 효과에 공해로부터 피부를 보호하는 최소 3가지 이상의 멀티 기능을 가진 제품을 고르는 것이 합리적이에요. 텍스처가 묽고 가벼운지, 클렌징은 잘 되지, 유분이 많지는 않은지, 자신의 피부 상태에 맞춰 꼼꼼하게 골라주세요.

Tip

봄 메이크업, 이것부터 실천하자!



1. 부분별 안티에이징

① Eye 눈가는 노화의 바로미터. 특히 나이가 들면 이마부터 탄력을 잃기 되는데 피부가 아주 얇은 눈가는 그 충격을 이기지 못하고 조금씩 늘어지게 된다. 스팀 샴푸를 하거나 머리를 말릴 때 손끝으로 가볍게 마사지해주면 두피와 얼굴로 가는 혈류가 개선되며 얼굴 쪽으로 수분과 영양 공급이 원활해지는 효과를 얻을 수 있다. 샴푸 시 두피 전용 세럼으로 두피를 두드려 혈액순환을 원활하게 해 주고, 눈가 피부를 바짝 끌어 오르는 눈동자 운동법 등이 효과적이다.

② Cheek 볼살은 근육보다는 지방으로 이루어진 부위가 쉽게 처진다. 특히 볼은 지방이 많고 유동성이 강한 편이라 중력에 의해 쉽게 처지는 부위. 지방이 많은 볼을 받혀주는 콜라겐과 엘라스틴이 급격히 줄면 볼이 아래로 처지고 점차 볼독 인상이 되는 것이다. 양볼을 당겨주고 리프팅하는 케어를 해준다. 돼지 껍질 등 콜라겐이 듬뿍 들어있는 음식 등을 맛있게 섭취해 주면서 부족한 부분을 쏙쏙 채워주는 것을 잊지 말자.

③ Lip 인상을 우울하고 나이 들어 보이게 만드는 의외의 스팟이 바로 입꼬리. 입 주변엔 입 둘레근과 올림근 내림근 등 근육이 꽤 많다. 그러나 볼살이 처지면서 입꼬리를 포함한 입가 전체가 함께 처지거나, 피부 재생이 느려지는 겨울 동안 입가 주변의 콜라겐이 줄어들어 탄력이 사라지면서 노화가 진행된다. 거울을 보고 입꼬리를 올리는 동작을 자주 반복만 해도 입 주변의 근육 세포가 탄력을 되찾으면서 입꼬리가 올라가므로 거울을 보며 자주 미소 짓는 연습을 한다.

④ Face Line 무거워진 턱 라인에 탄력까지 사라지면 얼굴 전체의 페이스 라인이 무너져 보인다. 그러나 턱선은 저녁에 TV를 보는 시간에 릴렉스한 스트레칭이나 리프팅 마사지 등만 꾸준히 해도 금세 회복이 가능하니 포기하지 말자. 날렵한 페이스 라인을 만드는 이중턱을 양 손가락으로 꼬집어 튕긴다. 양손을 모아 엄지 손가락으로 턱 아래를 받친 다음, 위로 끌어올리는 듯한 동작으로 10초간 유지한다. 이를 3회 반복할 것.



2. 마스크 팩, 100% 활용하기

① 건성피부 매일 사용해도 피부가 무리가 가지 않는 아로마 밤 타입의 미스트 팩을 이용해 피부 지질막의 힘을 기르고 일주일마다 2번 탄력 마스크를 발라 피부가 리프팅 효과를 준다. 건성피부는 피부가 건조하면 톤 업 제품을 사용해도 화이트닝 효과가 미미할 수 있다. 세안 후, 미스크 오일 에센스를 피부에 여러 번 레이어링 흡수시켜서 섬세한 오일 성분으로 피부 지질막을 만들어주고 미백 기능의 마스크 팩을 덧발라 마무리할 것.

② 지성피부 피지선이 없는 눈 주변이나 눈 밑, 볼, 입 옆 쪽은 상대적으로 건조해지면서 늘어질 수 있다. 글리세린 소르비톨 등, 보습에 효과적인 성분이 포함된 탄력 크림을 골라 발라주는 것이 효과적이다. 또한 지성피부는 각질 관리 후 미백 관리를 하면 극장 화이트닝 효과를 누릴 수 있다. 자극이 적은 화학적 각질 제거제를 이용한 뒤, 마스크를 충분히 흡수시켜 주면 일식이조의 효과를 누릴 수 있다.

③ 민감성피부 미세한 외부 자극에도 쉽게 손상을 받는 피부 타입은 장벽이 무너지면서 콜라겐, 엘라스틴을 유실해 탄력이 떨어질 수 있다. 피부에 부드럽게 녹아드는 세럼 타입이나 푸딩 제형의 마스크 팩을 고르되 콜라겐, 엘라스틴 성분을 듬뿍 함유한 제품을 바르면 좋다. 영양 성분이 집약된 제품은 민감성 피부를 가진 이들이 사용할 경우 트러블이 생길 수 있다. 진정 워터 에센스를 충분히 적신 화장 솜을 양볼과 이마 중앙에 있어 피부를 충분히 다독이면서 흡수시켜준다.

BODY & HAIR

노에비아 도카라 헤어팩 모발에 촉촉함과 윤기를 부여하고 두피를 상쾌하게 케어하는 헤어팩. 도카라 바다의 미네랄과 풍부한 비타민을 배합해 만들었다. 모발 본래의 수분은 지켜주고 극상의 촉촉함은 부여하면서 두피스케일링을 받은 듯 개운하다.



쏘내추럴 스위트 프래그런스 미스트
바디 체취를 플로럴 우디 향으로 덮어 썸을 부르는 은은한 살냄새로 연출해주는 바디 퍼퓸 미스트이다. 탑, 미들, 베이스로 구성된 향취가 깨끗하고 부드럽게 냄새를 케어 해주며 산뜻하게 마무리된다.

MIST & CLEANSING



달토니 설피 라인
민감성 피부를 위한 유헤(Sulfur) 라인, 국내산 유헤이 최적 비율로 배합됐다. 매일 밤 뿌리는 것만으로도 유헤의 피부 진정 효과를 볼 수 있는 슬리핑 미스트 팩과 모공케어, 황사, 미세먼지 제거에 효과적인 퓨리파잉 클렌징 젤 2종 구성.

Falling in Spring

바꿔 봐~! 봄이 즐거워진다!

피부 속까지 채워 맑고 투명한 빛을 찾아주는 '볼륨 브라이트닝', '뿌리는 앰플', 얇고 투명한 에어 핏 시트가 피부를 편안하게 만드는 '숨쉬는 마스크 시트', 초경량 국내 개발 '마르는 속눈썹'... 신선함이 가득가득~ 4월이 즐거운 뉴&핫 아이템!!! 에디터 이경아

MASK

더페이스샵 더솔루션 마스크 시트 10종
수분, 보습, 탄력 등 10가지 피부고민별 맞춤 유효성분 담은 마스크 시트. 얇고 투명한 0.21mm 두께의 에어-핏 시트 채택, 피부 표면에 가볍고 부드럽게 밀착되고 우수한 공기 투과성으로 피부를 편안하게 해준다.



네이처리퍼블릭 코코넛 바이오스킨 마스크
코코넛 수를 발효해 만든 천연 유래 겔 마스크. 풍부한 수분 보유력을 지닌 시트에 자연 성분의 에센스를 더해 영양감과 보습감을 균일하고 지속적으로 전달한다. -6°C 콜링 효과도 지녔다.

베리테 브라이트닝 클렌징 오일
반복 세안으로 빼앗기기 쉬운 수분을 지켜주는 코튼 블룸 성분 함유, 도물한 롤링감으로 메이크업 잔여물과 노폐물을 부드럽게 제거해 맑고 투명한 피부로 가꿔준다. 코코넛 오일 성분이 피부를 정화, 살구씨 성분이 브라이트닝 효과를 선사한다.



어류 매끈 바디 페eling
피부 표면의 불필요한 때와 각질을 제거하는 필링제. 부드러운 젤 제형으로 자극이 적으며 피부 진정과 보습에 탁월한 알로에 성분이 함유돼 사용 후 피부가 촉촉하다. 때 수건을 연상시키는 디자인은 재미를 더한다.



SPECIAL SKIN CARE

설화수 자정미백에센스
귀한 백삼의 힘으로 피부 속을 탄탄히 채우고 맑고 투명한 빛으로 채워 1차원적인 미백을 뛰어넘어 새로운 화이트닝 솔루션.
'블룸 브라이팅'을 선사한다.
설화수만의 독자 미백 성분이자 세계 최초의 인삼 유래 미백 성분 '백삼사포닌'이 들었다.



아크웰 에이씨-디펜스 앰플
예민하고 스트레스 받은 피부를 진정시켜주는 '뿌리는 앰플'. 앰플 파우치가 내장. 에센스 보다 농축된 성분으로 압축산소를 통해 초미세 분사되어 뭉침 없이 고르게 피부에 닿는다.
피부와 자극 테스트를 통과, 무자극 인증을 받았다.



바닐라코 프라이머 선
프라이머 선
보습 성분과 자외선 차단제가 그물 구조로 결합된 '아쿠아 트랩 네트워크'를 적용. 피부를 촉촉하게 케어해주며 자외선을 강력하게 해준다.
백탁 현상과 번들거림이 없는 것이 특징이다.



NEW
순한 미네랄 자차

SUN
키엘 울트라 라이트 데일리 UV 디펜스
미국 아이비리그 의학 연구진의 자문을 받아 개발된 '더마톨로지스트 솔루션스 라인'에서 선보이는 신제품. 천연 유래 성분의 100% 미네랄 필터가 피부 표면에서 자외선을 반사시켜준다.



스위스퓨어 어린왕자 선케어 시리즈
코튼블록 선케어 4품목과 선블록 워터젤 2품목 등 총 2종 6품목으로 구성. 코튼블록 선케어 4품목은 무기 자외선 차단제 베이스로 피부 자극이 적다. 눈에 닿아도 통증이 거의 없다. 백탁 현상, 피부 건조 현상도 개선했다.

바비 브라운 스킨 파운데이션 쿠션 컴팩트
쿠션 타인의 컴팩트 파운데이션. 커피 캡슐에서 영감을 받은 혁신적인 캡슐 테크놀로지를 도입했다.
쿠션이 파운데이션을 미리 머금고 있는 형태가 아닌, 포물라 위에 보송하게 올려져 기존 쿠션과 다르다.



퓨어힐스 프로글리스 27 커버쿠션
일명 '꿀핑크쿠션'. 촉촉하면서도 자연스러운 커버력을 자랑한다.
프로글리스 추출물 27%를 함유해 피부에 촉촉함과 생기를 부여해주며 내용물을 꼭 잡아주는 모찌 쿠션의 원리가 적용됐다.



CUSHION & COMPACT
크리닉 갱터버 쿠션
기존의 촉촉한 쿠션은 커버력이 거의 없고 커버력이 높은 쿠션은 두껍고 건조하다는 단점에 착안해 이에 대한 해결책을 제시한 쿠션.
높은 커버력과 시간이 지나도 칙칙함이나 무너짐 없다.

Breeze FASHION NEWS



Collaboration

ZigZagZurich × Nathalie du Pasquier

20세기 포스트모던 아트의 중심축이던 뎀피스 디자인의 공동 창립 멤버인 두 명의 디자인 거장 Nathalie du Pasquier(나탈리 듀 파스케)와 George Sowden(조지 소든)이 스위스 텍스타일 브랜드 ZigZagZurich(직작주릭)과의 콜라보레이션 라벨인 CoopDPS(콥디피에스)를 선보인다. 이번에 런칭한 CoopDPS의 첫 컬렉션은 베딩 등 홈 텍스타일, 커튼, 벽지, 인테리어용 소파 패브릭 등으로 2016 파리 메종 오브제에서 전 세계인의 이목을 사로잡으며 폭발적인 인기를 끌었다.

지포 × 패션 디자이너 크리스토퍼 새넌

미국을 대표하는 라이프스타일 브랜드 지포(Zippo)가 독창적인 패션을 선보이는 영국의 패션 디자이너 크리스토퍼 새넌(Christopher Shannon)과 함께 작업해 주목을 받았던 콜라보레이션 니트웨어가 국내 출시된다. 2016 S/S 런던 패션위크에서 처음 공개됐던 크리스토퍼 새넌과 지포의 콜라보레이션 니트웨어는 지포 라이터의 이미지를 재해석한 유니크한 디자인으로 주목을 받았다. '여름의 희열'을 테마로 진행된 새넌의 컬렉션에서 지포 라이터는 여름을 상징하는 아이템으로 활용됐다.

하이척스 × 디즈니

'하이 척스(high cheeks)'가 디즈니와 콜라보레이션 제품을 선보였다. 디즈니의 이상한 나라의 엘리스가 메인 캐릭터로 "A Very merry unbrithday to you" 가 테마다. 생일만을 특별히 여기는 것이 아니라, 364일을 의미 있게 보내고자 하는 의미를 담고 있다. 엘리스 가든을 배경으로 소녀스럽고, 유쾌한 콜라보레이션은 하이 척스의 특유의 러블리하며, 워트 있는 제품을 가방, 휴대폰 케이스, 주얼리 등의 다양한 제품으로 만나볼 수 있다.



2016 F/W 헤라서울패션위크 성료

'2016 F/W 헤라서울패션위크'가 26일 막을 내렸다. 국내 패션 브랜드와 패션 관계자들의 축제였던 패션위크를 세 가지 키워드로 압축했다. 가장 눈에 띈 것은 뷰티와 패션의 만남이다. 올해 서울 패션위크의 공식 후원 기업은 아모레퍼시픽의 헤라였다. 헤라는 패션위크를 겨냥한 한정판 상품을 출시해 눈길을 끌었고, 라네즈는 럭키슈에프와 컬래보레이션 무대를 꾸몄다. 라네즈는 매년 '라네즈 패션과 만나다(이하 LMF) 프로젝트를 진행하고 있다. 올해 LMF 프로젝트의 파트너는 럭키슈에프였다. 두 브랜드의 협업 패턴은 29일 럭키슈에프 F/W 패션쇼 현장에서 최초 공개했다.

이탈라 × 유리공예가 오이바 토이까

스칸디나비아 프리미엄 라이프스타일 브랜드 이탈라(itala)가 핀란드 유리 공예의 대가 '오이바 토이까'가 디자인한 '버드 바이 토이까' 컬렉션에서 '2016년 올해의 새 - 추수기의 먼지 버섯 새(the Harvest Puffball)'를 출시했다. 오이바 토이까(Oiva Toikka)의 무한한 상상력과 이탈라 글라스블로어(glassblower) 장인들의 기술력이 결합해 탄생한 유리공예품 '버드 바이 토이까(Birds by Toikka)' 컬렉션에서 선보인 제품으로 매년 해당 연도에만 한정 수량 생산되기에 소장 가치가 커 전 세계 수집가들의 사랑을 받고 있다.





Photo

시크한 배우 김혜수 공항 패션

김혜수가 tvN 드라마 '시그널'의 포상 휴가 차 푸켓으로 출국했을 당시의 공항패션. 이날 김혜수는 배우 포스가 물씬 풍기는 올 블랙의 시크한 룩을 선보였다. 헌팅 캡과 후드, 데님 진으로 캐주얼하게 연출하면서도 스타일리시함을 살린 미디 기장의 트렌치코트를 믹스 매치하여 세련미를 더했다. 은은한 광택이 고급스러운 김혜수의 트렌치코트는 '몽클레르(MONCLER)' 2016 S/S 컬렉션의 아이템으로 알려졌다.



브로이어블루, 퍼스널 쇼퍼 서비스 화제

여유로움과 편안함이 컨셉인 프렌치 정통 셔츠 브로이어블루가 론칭을 기념해 블루 컬러를 테마로 한 럭키박스, 포토 부스 이벤트, 퍼스널 쇼퍼 서비스 등 다양한 프로모션을 진행했다. 특히, 현대백화점 무역센터점과 천호점에서 포토 부스 이벤트와 미스코리아 친목단체인 녹원회와의 협업으로 미스코리아가 제안하는 퍼스널 쇼퍼 서비스는 화제를 모았다.

Event



10 코르소 꼬모 서울, "멤피스(Memphis)" 전시 개최

글로벌 문화와 트렌드를 선도하는 10 코르소 꼬모 서울 청담점의 8번째 생일과 에비뉴엘점 4번째 생일을 맞이해 3월 26일~5월 1일까지 초특급 스케일의 프로젝트를 선보인다. 80년대의 디자인 역사에 혁명과 같았던, 화이트 컬러로 무장된 멤피스(Memphis) 디자인의 전시는 10 코르소 꼬모 서울 청담점과 에비뉴엘점에서 가구 및 오브젝트 중 40점을 선보일 예정이다. 특히 이번 전시는 10 코르소 꼬모의 창립자인 까를라 소짜니가 큐레이팅을 맡았다. 자유분방함과 순수한 원초적 예술 감성을 회복하고자 한 멤피스 디자인은 아트 데코, 팝아트에서 영감을 받아 팝아트의 키치함에 미래의 테마를 조합한 디자인이다.

해지스 액세서리, 에린백 출시

도시적인 감성의 해지스액세서리(HAZZYS ACCESSORIES)에서 이번 SS 시즌 걸그룹 AOA 실현의 에린(ERIN)백을 선보인다. 견고하면서도 부드러운 소가죽 소재를 사용한 에린(ERIN)백은 모던하게 잡힌 웨입과 부드러운 광택이 특징. 고급스러운 베이지 컬러에 해지스 액세서리의 H골드 로고 장식이 더해져 감각적인 스타일을 연출해주며, 가죽 스트랩이 있어 슬더백으로도 활용 가능한 투웨이 백이다.



Season campaign

스테파넬 × 캐롤린머피

이태리 컨템포러리 니트웨어 '스테파넬(사장 김인규)'이 세계적인 탑모델 '캐롤린 머피'가 참여한 16년 SS 시즌 캠페인을 공개했다. 캐롤린 머피는 에스티로더의 뷰티 모델로 잘 알려졌으며, 고혹적이며 이지적인 매력을 동시에 갖춘 세계적인 탑 모델이다. 이번 시즌 스테파넬은 세계적인 포토그래퍼 단 마르텐센(Dan Martensen)과 내추럴하고 편안한 감성을 배가하기 위해 이태리 밀란의 고혹적인 배경을 바탕으로 자연스러운 데일리 라이프를 섬세한 빛과 음영을 통해 우아하게 표현했다.

Model

프로스펙스 × 배우 김희애

LS네트웍스의 스포츠 브랜드 프로스펙스가 나이를 잊은 명품 몸매와 동안 미모로 유명한 배우 김희애를 2016년 새로운 모델로 발탁했다. 김희애는 10년째 워킹을 통한 꾸준한 자기 관리로 20대 못지않은 날씬하고 탄탄한 몸매와 티없이 맑은 물광 피부를 유지하며 여성들의 워너비 스타로 손꼽힌다. 일상운동을 할 때도 자연스럽고 멋스러운 스타일로 연에게 대표 패셔니스타라는 타이틀을 가지고 있다. 프로스펙스 관계자는 밝고 건강한 김희애의 이미지와 함께 생활 스포츠 워킹 문화를 확산시키기 위한 다양한 마케팅 활동을 진행할 예정이다.



Breeze BEAUTY NEWS

Model



비온드 × 걸그룹 AOA

LG생활건강의 트루 예코 뷰티 브랜드 비온드는 순수하고 깨끗한 느낌부터 건강하고 여성미 넘치는 느낌까지 8인 8색의 매력을 가진 걸그룹 AOA 새 모델로 발탁했다. 비온드 브랜드 담당자는 "건강하고 깨끗한 이미지부터 신비스럽고 여성스러운 느낌까지 다양한 매력을 갖춘 설현과 AOA를 비온드 브랜드 모델로 기용함으로써 "AOA의 신선한 매력이 비온드를 만나 한층 더 호감 있는 이미지로 소비자들에게 어필할 수 있을 것으로 기대한다"고 밝혔다.



헤이미쉬 × 패션모델 유지안

최근 첫선을 보인 신규 메이크업 브랜드 '헤이미쉬(heimish)'가 패션모델 유지안을 뮤즈로 발탁했다. 유지안은 올해로 데뷔 12년차를 맞았다. 176cm의 큰 키에 청순하면서도 동양적인 이미지로 각종 매거진 화보와 광고, 칼럼션 등에서 두각을 나타낸 바 있다.헤이미쉬 관계자는 "동양적인 외모 속에 모던한 이미지가 공존하는 모델 유지안의 유니크한 매력이 애쓰지 않아도 시선을 끄는 노멀 메이크업을 지향하는 헤이미쉬의 브랜드 이미지와 잘 부합해 모델로 선정하게 됐다"고 전했다.



잇츠스킨 × 아이돌 그룹 갓세븐

잇츠스킨이 아이돌 그룹 갓세븐을 모델로 발탁해 글로벌 시장 공략을 강화한다. 갓세븐은 한국은 물론 중국과 태국 등 외국인 멤버들이 포함돼 전 세계 여성을 공략하고 있어 잇츠스킨 글로벌 시장에서 시너지 효과를 높일 수 있을 것으로 기대된다. 실제 SNS 상에서는 갓세븐 멤버 '뽀빠이' 선물로 받은 '프레스티지 고프름 데스까르도(일명 달팽이크림)'와 함께 찍은 셀카 사진이 단시간에 리포스팅이 이어져 전 세계 해외 팬들에게 노출, '뽀뽀크림'이라는 애칭까지 만들어내는 등 갓세븐의 해외 인기를 실감케 하기도 했다.

시크릿키 × 걸그룹 러블리즈

저자극 자연주의 화장품 시크릿키는 동화 속 소녀들처럼 깨끗하고 러블리한 이미지의 8인조 걸그룹 러블리즈를 전속 모델로 발탁했다. 시크릿키는 러블리즈의 꾸밈없이 사랑스러운 이미지를 바탕으로 저자극 자연주의 화장품인 시크릿키의 브랜드를 더 많은 고객들에게 각인 시킬 수 있다는 점을 내세워 모델로 선정하게 되었다고 밝혔다.



투마루 × 걸그룹 트와이스

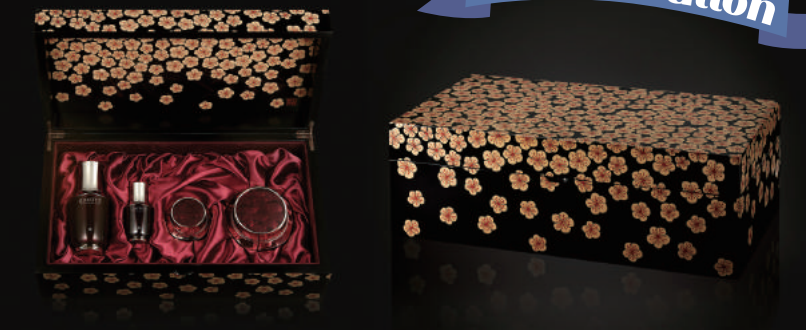
걸그룹 트와이스가 LG생활건강 투마루(TOMARU) 새 모델로 활동한다. LG생활건강은 멤버별 각기 다른 매력을 지닌 트와이스가 국내 각 지역의 암선진 원료를 담아 유쾌하고 건강한 아름다움을 전달하는 스킨케어 브랜드 투마루를 표현하기에 적합하다고 고려해 모델로 선정했다고 밝혔다. LG생활건강은 9인 9색의 매력을 뽐내며 '무결점그룹'으로 열풍을 일으키고 있는 트와이스를 적극 활용한, 브랜드 파워를 육성시키겠다는 계획이다.



에뛰드하우스 × 개그우먼 김숙

개그우먼 김숙이 화장품 모델이 됐다. 에뛰드하우스의 3월 신제품 '핑크 생기 워터 세럼' 광고 촬영에 등장한 김숙은 컬러풀한 의상에 핑크색 머리띠를 하고 활력 넘치는 포즈를 취했다. 특히 핑크빛 생기 넘치는 촉촉한 피부를 선보여 눈길을 끌었다. 에뛰드하우스 관계자는 "대세 숙언니의 속미파탈, 활기 있는 매력과 마치 생기가 충전되는 분위기를 발탁 배경으로 설명했다."

Collaboration



자보예, 옷칠 공예 패키지 전시

사임당화장품의 최고급 프리미엄 브랜드인 자보예(ZAVOYE)가 한국 채화칠기 명장 최중관 장인의 옷칠 공예 '채화칠기'를 만났다. 사임당화장품은 '메이드 인 코리아(Made in Korea) - 문화로 산업을 조성하다' 전시회에서 화장품 브랜드로 단독 선정돼 옷칠 공예로 패키지를 장식한 자보예(ZAVOYE)를 전시했다. 한국공예디자인문화진흥원(KCDF)과의 연계로 옷칠공예 '채화칠기' 명장인 최중관 장인의 손길을 거쳐 탄생한 자보예의 오얏꽃 문양은 시간이 지날수록 천연색의 깊이가 더해지는 옷칠의 색감과 고급스러움이 만나 자보예의 철학이 응축된 하나의 품격 있는 작품으로 선보이게 됐다. '메이드 인 코리아(Made in Korea) 문화로 산업을 창조하다' 전시회는 서울 동대문 디자인플라자를 시작으로, 광주국립아시아문화전당과 부산 벡스코에서 순차적으로 개최된다.

Event



토니모리, 세포라 유럽 론칭 기념 성료

토니모리가 4월 세포라 유럽 론칭 기념해 마련한 '세포라 프랑스 썸머 2016 프레스 데이'가 성료했다. 지난 2월 18일 프랑스 파리에서 진행된 이 행사에는 파리 현지를 대표 매거진의 취재진들이 참석했으며 유럽 지역에서 활동하는 유명 블로거들도 함께 했다.



네이처리퍼블릭, 방콕 플래그십 스토어 오픈식 성료

네이처리퍼블릭의 태국 플래그십 스토어 오픈 기념행사가 성료됐다. 지난 8일 방콕 센트럴 플라자 랏쁘라오에서 진행한 전속모델 EXO의 팬사인회에 이들을 보기 위해 5만여 명이 넘는 글로벌 팬들이 운집했다는 후문. 이번 팬사인회는 네이처리퍼블릭의 대형 플래그십 스토어(태국 9호점) 오픈을 기념하고 현지 팬들에게 감사의 마음을 전하고자 기획된 이벤트 팬사인회는 태국 팬과 기타 다른 해외 팬들까지 5만여 명이 몰려 EXO의 영향력과 글로벌 인기를 실감케 했다.

몰튼 브라운, 부산 신세계 센텀시티점 오픈

모던 영국 스타일의 프리미엄 퍼퓸 코스메틱 브랜드 '몰튼 브라운'이 3월 부산 해운대 신세계 센텀시티 신관 3층에 매장을 신규 오픈했다. 신세계 센텀시티점은 몰튼 브라운의 지방 첫 매장이다. 영국의 몰튼 브라운 스토어를 그대로 옮겨 온 모던한 콘셉트의 인테리어가 특징. 바다 라인부터 헤어, 홈 프레그런스 등 베스트셀러와 전 라인을 시향 체험 구매가 가능하다.

EXOTIC INGREDIENTS
We source rare ingredients from around the world.

EXPERTLY BLENDED
We blend each ingredient with care, skill and years of experience.

FOR MEN AND WOMEN
Our products are for everyone, with specialist ranges for men and women.

MADE IN LONDON, ENGLAND
We are based here and have been since the beginning, in 1973.

BY APPOINTMENT TO HER MAJESTY THE QUEEN
MOLTON BROWN LIMITED

News



헤어 디자이너 온라인 서바이벌 대회

로레알 프로페셔널 파리의 60년 역사와 권위를 자랑하는 '로레알 프로페셔널 컬러트로피 온라인 대회'를 세계 최초로 한국에서 시도한다. 전 세계 20여 개국에서 개최되는 컬러트로피는 2016년 한국에서 최초로 기존의 오프라인 대회에서 탈피해 전문 미용인과 관련학과 재학생이 대상. 일반 소비자들도 참여할 수 있다. 헤어 디자이너(프로페셔널 부문)와 미용학과 재학 중인 학생(영 토틸런트 부문)이 지원할 수 있으며, 4월 30일(토)까지 1차 미션인 로레알 프로페셔널 파리 염모제를 활용한 컬러 시술 과정을 사진으로 촬영해 업로드하는 형식이다.



카카오 헤어슈, 6월 출시

오는 6월부터 카카오 독을 활용해 헤어슈 탐색부터 예약, 결제까지 한 번에 처리가 가능해질 전망이다. 이에 따라 카카오는 서울·경기권 200여 개의 카카오 헤어슈 시범매장 운영에 들어가면서 3월 3일부터 3월 말까지 사전 체험단으로 활동할 1,000명을 선정하고 4월 6일부터 약 2개월 간 시범 운영에 들어갔다. 헤어슈와 삼 이용자들은 모바일 플랫폼에서 효율적으로 연결하는 뷰티 O2O 서비스인 카카오 헤어슈는 입점 접수 오픈 이후 전국에서 약 2천 개가 넘는 헤어슈가 가맹점 등록을 신청하는 등 긍정적 반응을 얻고 있다.

Shop in Myeong-dong



눈스퀘어 네일숍 소호(SOHO) 입점

명동의 복합 쇼핑몰 눈스퀘어가 중국 관광객들과 2030 여성 소비자들의 변화하는 라이프 스타일에 주목해 네일숍 '소호(SOHO)네일'을 새롭게 입점했다. 한국 라이프 스타일에 관심이 많아 특별한 경험을 찾는 중화권 2030 여성 소비자들의 트렌드를 반영한 것. 소호(SOHO)네일은 눈스퀘어 4층에 위치. 미니멀리즘에 바탕을 둔 블랙&화이트 컨셉으로 인테리어의 고급스러움을 더했다.



바디샵 명동점 리뉴얼 오픈

더바디샵의 한국 1호점인 명동점이 새로운 장소로 이전해 업그레이드된 고객 친화형 부티크 매장으로 리뉴얼 오픈했다. 이번에 새롭게 선보인 더바디샵 명동점은 국내에선 첫 번째로 오픈한 부티크 매장이며, 고객은 물론 지구 환경까지 생각한 매장 인테리어로 구성됐다. 천장에 행잉 플랜트를 설치해 내추럴한 매장 느낌을 강화하고, 고객의 쇼핑 습관 등을 고려해 고객의 동선을 좀 더 편리하게 구성한 '고객 친화형' 매장이다.

롯데백화점

신세계백화점

명동로

4호선 명동역

세븐일레븐 ILOYD LUSH LEADERS Nature Rep. ALL MASK STORY the saem Banila.co EBILIN MISSSHA 하나은행 innisfree LeamMore Krispy Kreme ARTAUM Hello FOLDER Nature Rep. ETUDE HOUSE Holika Holika THE FACE SHOP TOMMY HILFINGER

ZARA Cold Stone(Candy) CGV YP Books 카베베네 H&M primera TONYMOLY edge SKIN79 ROYAL SKIN THEGAMI Banila.co Nature Rep. SKIN FOOD 위베스코 It's skin BEL PORT BEYOND Royal Skin 올리브영 URBAN DOLL KISS the saem

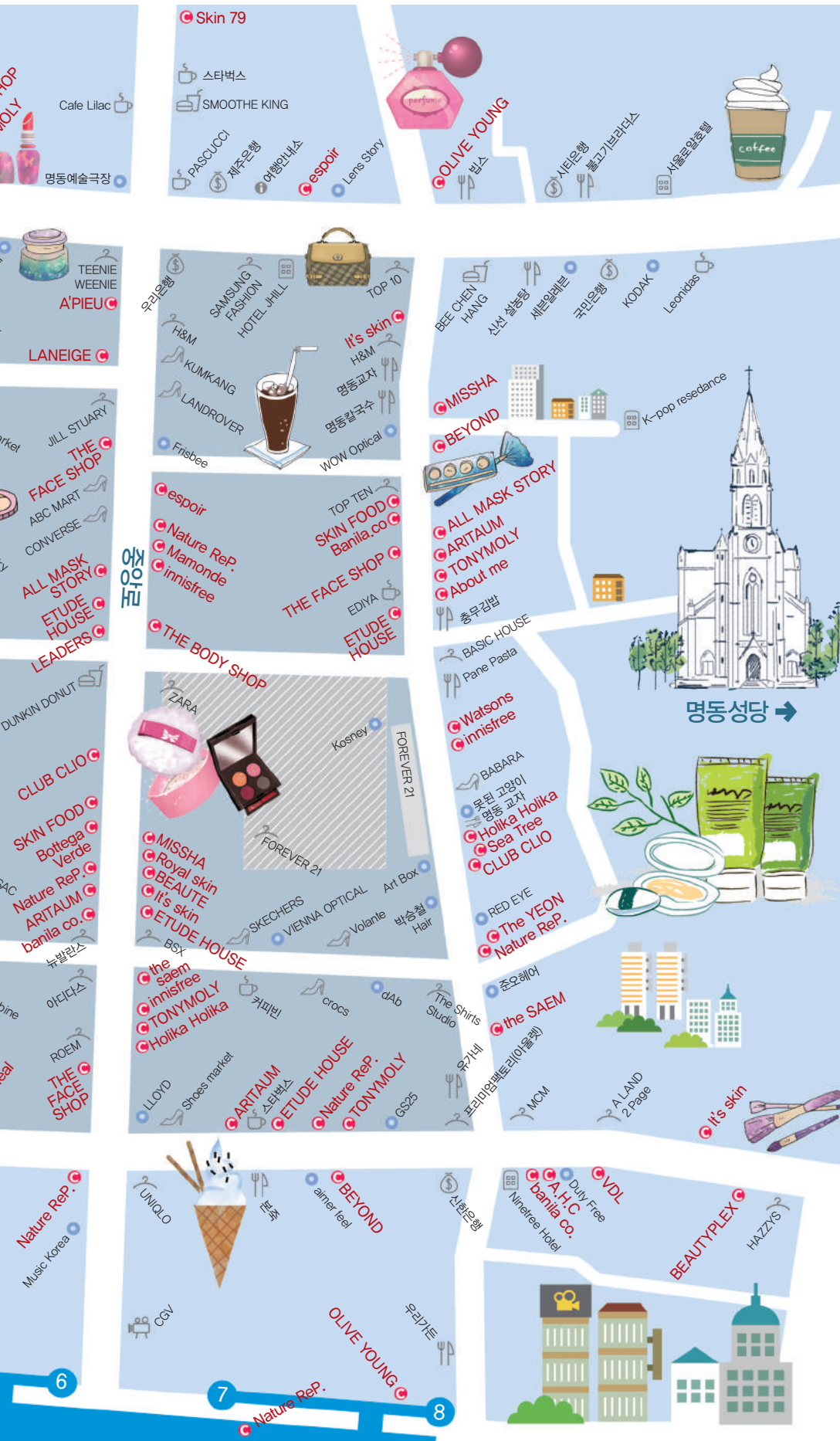
Watsons Dashing Diva 중국대사관 Watsons Dashing Diva 중국대사관

Body POPs Angel-jin-us Seantree Red Sun Banila.co Nature Rep. 세이레터 Chocolate Coffee Brulus Wacool Meak Diary 기쁨음식당 THE FACE SHOP MD Accessories SKIN FOOD

N&L The Style GUESS Club Supermarket Supermarket Supermarket Come On Baby Cate Corn Supermarket Supermarket too cool for school vianni NYLON PINK URBAN DOLL KISS the saem VIPS ALDO Caldin Kidston 카피빈 agra LESPORTS HUNT Innerwear BOSCH LOOK KRAZE BURGER MISSSHA innisfree SAVOY HOTEL the saem OPE Medline

코리어나 뷰티샵 TONYMOLY innisfree BEAUTY CREDIT VDL ETUDE HOUSE THE FACE SHOP Nature Rep. Banila.co

ZARA Holika Holika too cool for school ARTAUM SPAO 샤라 샤라 SHARARA SHARARA HOTEL SKYPARK SPAO ROXY MANGO GIORDANO WHOAU C&U Issac TOM N TOMS



케이트

S/S컬렉션 '블랙쇼크' 제안

메이크업 브랜드 케이트가 올해 S/S 컬렉션으로 제안한 '블랙 쇼크(Black Shock)'를 제안한다. 이번 컬렉션은 아름답고 큰 눈매를 추구해온 케이트가 보다 진화한 블랙 컬러를 담은 아이 메이크업에 초점을 맞춘 것이 특징으로 번지지 않는 정밀 라인을 내세운 디지털 블랙을 강조했다. 블랙 컬러 농도에 중점을 둔 아이라이너와 마스크라가 중심으로 두 제품 모두 선명한 블랙 컬러를 지녔으면서도 미온수로 간단히 클렌징이 가능한 필름 타입 제품이다. 고발색 고풍택 블랙을 담은 '케이트 디지털 메모리 라이너 BK-1'과 속눈썹을 한올 한올 길고 또렷하게 가꿔주는 '케이트 버추얼 롱 래쉬'가 핵심이다.



페리페라

'팡'시리즈 소녀취향 저격

페리페라(peripara)는 '팡팡길' 김소현의 소녀 취향 저격을 위한 '팡' 시리즈 2종을 제안한다. 손가락 없이도 생생한 그라데이션을 연출하는 것이 특징으로 '쿠션팡 틴트'와 바르는 즉시 뽀얀 우윳빛 톤 업 피부를 완성하는 '블러팡 밀크 블러'다. '쿠션팡 틴트'는 바르는 양에 따라 컬러감이 다르게 나타나 얇게 퍼 바른 후 안쪽에 한번 더 덧어주면 2가지 컬러 바른 듯한 투톤 립 연출할 수 있다. '블러팡 밀크 블러'는 타고난 뽀얀 피부 인 듯 바르는 동시에 우윳 빛깔 피부를 완성해 주며 화사한 효과를 부여하는 톤 업 크림이다.

Shop in Garosu-gil

화장품 | 옷가게 | 레스토랑 | 영화관 | 커피숍



문샷(moonshot)

문샷 마이크로 핏 쿠션 출시

YG엔터테인먼트의 자회사 YG PLUS의 코스메틱 브랜드 '문샷(moonshot)'도 쿠션 신제품 2종을 출시한다. 신사동 가로수길에서 진행된 '문샷 쿠션 라운지'를 통해 첫선을 보인 '문샷 마이크로핏 쿠션 SPF50+, PA++++'은 문샷의 모델인 지드래곤이 마이크로핏 쿠션의 엔도서로 행사에 참여한 고객들은 '지디쿠션'이라는 애칭으로 부르고 있다. 이외 '문샷 문클래쉬 쿠션 SPF50, PA++++'은 산다라박의 맑고 빛나는 피부 표현이 돋보이게 해 일명 '다라쿠션'으로 완성된 메이크업 위에 터치-업 해주면 혈색과 속광을 배가시켜 준다.



캠퍼

2016 SS 프레젠테이션 성료

스페인 슈즈 브랜드 캠퍼의 2016 SS 프레젠테이션이 신사동 가로수길 캠퍼 플래그십 스토어에서 개최돼 캠퍼의 독자적인 디자인과 창의적인 매장 인테리어까지 감상할 수 있다. 캠퍼는 139년 전통을 자랑하는 브랜드로 2016 SS 시즌은 자중해의 작은 섬 마요르카의 명소인 데이아(Deia), 에스 트렌크(Es Trenc), 알레루프(Arellu)를 모티브로 3가지 테마로 선보였었다. 데이아 컬렉션은 평온하고 따뜻한 느낌의 디자인 감성이고, 에스 트렌크 컬렉션은 스포티하면서도 모던한 슈즈 스타일. 알레루프 컬렉션은 건축물에서 영감을 받은 특이한 외형의 힐과 같이 독특하고 레트로 한 무드로 구성됐다.



Shop in Hongdae

🏫 학교 | 🏦 은행 | 🏨 호텔 | ☕ 파출소 | 👉 신발가게 | 🍴 음식점 | 📍 기타

주차장길

- 6 2 1
- 할리스
- 호호미울
- 극동방송국
- 올리브영
- 잇츠스킨
- 키라키라하쿠루
- 스타벅스
- 한스키친
- 카페티아모
- 반스
- 바이더웨이
- 할리우드
- 삼거리포차
- 커피스미스
- 온더스팟
- 놀이터
- 더바디샵
- 고디바
- MAC
- 더바디샵
- 홍익대학교
- 올리브영
- KB국민은행
- 스타벅스
- 모노블럭
- 벨지움
- 마포평생학급관
- 소풍
- 김대범 소극장
- 비보이 극장
- 울트라패션
- BeSweetOn
- 10Q10Q
- 산띠레스토랑
- NONAME
- Jaiul
- 스타일난다
- cafe29th
- 에이티폭스
- 커피프린스 1호점
- 산울림 소극장

서교동 사거리

- 상상마당
- GS25
- 우리은행
- 토니모리
- 수카페
- 미니스톱
- 서교호텔
- 포에버21
- 서교타워

홍대입구역 사거리

- 아리따움
- 다이소
- 왓슨스
- 기업은행
- 스킨푸드
- KFC
- 더샘
- 올리브영
- 아리따움
- CGV
- 롬스(B1)
- 아리따움

건고 셋은 거리

- 이니스프리
- 버거킹
- 별매치킨
- 이니스프리
- 양귀갠들
- 에버아웃미
- 롬스
- Y'z park
- 올리브영(4F)
- 삼성디지털프라자

홍대입구역 방향

- 7 합정역
- 8 양귀갠들
- 9 에워드하우스
- 10 이니스프리
- 11 더페이스샵
- 12 코스니크
- 13 바닐라로
- 14 잇츠스킨
- 15 올리브영
- 16 더페이스샵
- 17 아리따움
- 18 톤이모리
- 19 BY컬러리
- 20 이니스프리
- 21 양귀갠들
- 22 린버갠들
- 23 더바디샵
- 24 윌터라움



조말론 런던 '허브가든' 리미티드 코롱 컬렉션 출시

런던에서 온 부티크 향수 앤 라이프 스타일 브랜드 조 말론 런던(JO MALONE LONDON)이 불가운이 물씬 느껴지는 영국 정원의 향을 담은 '허브 가든' 리미티드 코롱 컬렉션을 선보였다. 조 말론 런던의 '허브 가든' 컬렉션은 평화로운 영국 허브 가든에서 느긋하고 행복하게 하루를 보내는 상상에서 탄생했다. 신선한 꽃과 과일, 갓 수확한 당근의 싱싱함, 특 쓰는 향의 식물과 허브로 가득한 정원에서 느껴지는 다채로움을 5가지 향으로 표현했다.



맥 벨포트 플래그십 스토어 공식 입점

세계적인 메이크업 브랜드 맥(MAC)이 뷰티 멀티 스토어 벨포트의 플래그십 스토어인 가로수길점에 입점했다. 맥은 이번 공식 입점에 앞서 지난해 9월 벨포트 이태원점에 팝업 형태로 선보이며 시장을 테스트한 바 있다. 벨포트 측은 맥의 이번 공식 입점으로 유명 브랜드의 스펙트럼을 다양화하는 것은 물론 새로운 유통 채널로 국내 소비자 니즈를 한층 더 반영한 차별화된 뷰티 서비스를 제공하게 됐다고 밝혔다. 벨포트 가로수길점은 이번에 맥 브랜드를 더해 기존에 입점한 조말론 등 메이지 백화점에서 만날 수 있었던 프리미엄 브랜드들이 입점한 국내 최초의 스페셜티 멀티 스토어로 자리 잡게 됐다.

Vitality or Lovely

젊음은 생동감이다. 정의롭고 바르다. 만물이 소생하는 봄, 생명의 아름다움을 추구하는 뷰티 맘들이 선택한 4월의 추천공연!



Performance

GREAT TAEKWONDO(위대한 태권도)

이번엔 'K- 태권'이다!

태권도 시범단 새로운 문화가치 창출 하다

2015년 8월부터 12월까지 서울시 역삼동에 위치한 국기원에서 '세상을 밝히는 태권도'라는 슬로건으로 년별 태권도 퍼포먼스 'GREAT TAEKWONDO (위대한 태권도)'가 열리고 있다. 출연인원 모두 국기원 태권도 시범단원으로, 새로운 문화 가치 창출을 통해 태권도 종주국으로서 기량을 접할 수 있는 기회다. 한편, 국기원 태권도 시범단은 1974년 창단된 이래로 세계 120개국을 순회하며 태권도 세계화의 첨병 역할과 함께 태권도 외교사절단으로서의 역할을 수행해 왔다. 매년 엄격한 심사를 통해 선발된 100여명의 단원으로 구성된 정통을 고수하면서도 새롭게 변화하는 태권도 시범의 새로운 방향을 제시하고 있다. 이번 국기원 시범단의 상설공연이 시작되면서 그 동안 쇼핑과 먹거리 위주의 강남역 주변 상권에 대표적인 한류 문화 콘텐츠 공연장이 더해져 외국인 관광객이 늘어날 것으로 전망된다.

시놉시스 스펙타클 & 다이내믹으로 펼쳐지는 태권도의 히스토리

정통 태권도 퍼포먼스 'GREAT TAEKWONDO'는 태권도 탄생에서 국기원 개원과 함께 전 세계 태권도가 통합하기까지의 이야기가 스펙타클하고 다이내믹하게 펼쳐진다. 최고의 전통과 실력으로 전 세계에 태권도 신드롬을 일으킨 국기원 태권도 시범단의 공연은 태권도의 또 다른 세계를 펼쳐갈 것이다. 총 3부로 구성되어 있으며, 공연이 끝난 후 4부에서는 관객이 무대 위에서 격파체험을 하고 국기원 시범단 배우들과 기념 사진촬영도 할 수 있다. 올해부터 유료화되는 년별 태권도 퍼포먼스 'GREAT TAEKWONDO (위대한 태권도)'는 인터파크, 티켓링크 등을 통해 예약할 수 있으며, 다양한 할인혜택도 받을 수 있다.

Information



★공연 일정
2016년 2월23일~
Open Run



★공연 장소
국기원 공연장



★공연 시간
매주 목~금 저녁 7시30분.
토~일 오후 5시



★관람등급
24개월 이상



★출연
국기원 태권도 시범단 22명

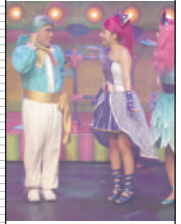


내 손안의 탐탐, 마이탐!

마이탐(MY TOM)이란 보다 쉽고 편리하게 탐앤탐스의 문화를 이용할 수 있는 어플로, 전국의 탐앤탐스 매장에서 현금처럼 사용할 수 있는 충전식 선불카드 기능을 탑재한 탐앤탐스의 공식 애플리케이션입니다.



Information



★공연 일정
2016년 4월15일(금) ~
5월 15일(일)



★공연 장소
와림홀 (어린이대공원내)



★공연 시간
화~목 3시 / 금 3시, 7시
토, 일 11시, 2시, 4시30분 /
월 공연없음



Concert

시크릿 쥬쥬-요정의 매직 콘서트

뷰티 맘들이 어린 딸들과 보고싶은 추천작

여자아이들만을 위한 공연에 열광

지난해 대한민국 최초의 여자아이들을 위한 공연 시크릿쥬쥬 레인보우 콘서트 공연은 제작당시 여자아이들만을 위한 공연은 성공할 수 없다는 편견을 깬다. 출산율이 저조한 요즘 여자아이만 키우는 가정들이 늘어나고, 누구나 다 특별하고 소중한 추억을 안겨주려는 맘들의 마음을 자극했기 때문이다. 총 33회 공연에 관객 2만 3천여명, 이중 유료 관객이 2만여명이 넘어 회당 평균관객 700여명이라는 성황을 기록한 것이다. 이번 시크릿 쥬쥬 시즌 2는 2015년 레인보우 콘서트, 2016년 시크릿플라워 댄스파티, 그리고 올해 4월 샤샤와 함께 더욱 화려하게 컴백하는 시크릿 쥬쥬 요정의 매직 콘서트로 규모가 더욱 확대되어 개최된다.



쥬쥬와 친구들은 콘서트를 무사히 마칠 수 있을까?

주인공만 가질 수 있는 컬러 스톤 반지로 동화나라를 굳어버리게 한 마녀들. 콘서트를 준비중인 시크릿 플라워 밴드도 컬러 스톤 때문에 주인공 마법에 걸리고 콘서트가 무산될 지경에 이른다. 그러나 진정한 주인공은 '우리모두' 라는걸 쥬쥬와 친구들은 뒤늦게 깨닫게 된다.



- 1 신나는 댄스파티 시크릿쥬쥬 애니메이션에 등장했던 음악과 함께 관객이 같이 즐기는 댄스파티. 눈앞에서 펼쳐지는 환상의 쇼와 댄스무대.
- 2 보석같은 음악들의 향연 공연장에서만 들을 수 있는 시크릿 플라워 밴드의 업그레이드 된 음악들. 어린이들이 좋아하는 음악을 특별 제작했다.
- 3 꿈과 희망의 환상적인 마법 마법을 쓰는 시크릿 쥬쥬의 이미지와 어울리게 다양한 마술효과를 삽입하여 어린이들에게 환상의 세계를 보여준다.
- 4 화려한 무대와 영상효과 화면속의 애니메이션이 아닌 진짜 쥬쥬가 무대에 등장하여 화려한 쇼를 펼친다. 영상과 레이저 특수 효과를 사용하여 3차원적 무대를 꾸미고 극의 재미를 극대화 시킨다.

Honey Butter Bread Origin 12th Anniversary Event

3월 28일, 단 하루!

허니버터 브래드 오리진

3,280원

원조 허니버터브래드 탄생 12주년



3월 28일, 단 하루!

커피그루나루의 원조 허니버터브래드 탄생일 12주년을 맞아 여러분들께 감사의 마음을 담아 허니버터브래드 오리진을 특별한 가격으로 제공합니다!

달콤 가득한 혜택을 누리세요!

COFFINE GURUNARU

Be an Opinion Leader!

지금 Breeze의 문을 두드리세요. 선물이 팡팡 터집니다~!
 의견을 보내주시거나 퀴즈의 정답을 맞추시면 40명을 추천해 네이처리퍼블릭 보습 크림, 더블앤제로 알래스카 빙하수 롤링팩, 슈오레 바디스크럽, 퍼포먼스 '위대한 태권도', 콘서트 '시크릿 쥬쥬 요정의 매직콘서트' 초대권(인 2매씩)을 선물로 보내드립니다. (상품은 예고 없이 변경될 수 있습니다.)

**5분
드립니다**

시어버터 함유 48시간
수분 지속 보습 크림
**네이처리퍼블릭
쉐어버터
스팀크림 모이스트**
080-890-6000



**5분
드립니다**

초밀착에 초보습을 더한
극강 보습 밀착 마스크
**더블앤제로 더블케어
솔루션 알래스카
'빙하수 롤링팩'**
02-6959-6677



**10분
드립니다**

신혼부부가 만든
19금 바디스크럽
슈오레 바디스크럽
070-4624-0918



**10분
드립니다**
〈퍼포먼스〉
GREAT TAEKWONDO
(인 2매)



**10분
드립니다**
〈콘서트〉**시크릿 쥬쥬
-요정의 매직 콘서트**
(인 2매)

❖ 응모방법

- 1 스마트폰으로 브리즈 선물 응모 페이지에 접속해(하단 QR코드 스캔) Breeze 4월호를 읽고 느낀 점이나 개선되어야 할 점들을 적어주세요. 성의 있는 피드백을 해주신 선물을 드립니다.
- 2 정답을 아시는 분은 스마트폰으로 Breeze 선물 응모 페이지에 퀴즈의 정답을 적어주세요. (아래 QR코드 스캔) 정답을 맞추신 분들 중 추천을 통해 선물을 보내드립니다. 당첨자 명단은 Breeze 5월호에 공개됩니다.

❖ 퀴즈 정답을 맞춰 주세요!

Quiz | 0000는 산 속 물가, 계곡 근처에서 수분을 충분히 머금고 자라나는 크고 푸른 나무입니다. 수분 공급과 피부 진정에 도움을 주며 0000의 뿌리 껍질은 예로부터 연약하고 지친 피부를 다스리는데 효과가 있다고 알려져 있습니다. 0000에 들어갈 단어는 무엇일까요?

Hint | 한국적 자연주의 브랜드 한울은 최근 0000의 뿌리껍질 성분이 함유된 한울 순수 선크림을 출시했습니다. 민감한 피부를 건강하게 케어하고 자외선으로부터 지켜주는 순하고도 이로운 제품입니다. 15면을 참조하세요.

❖ 응모기간 2016년 4월 1일~4월 15일 ❖ 3월호 정답 로즈퀴즈

3월 독자선물 이벤트 당첨자

당첨자분께는 우편으로 무료 배송해 드립니다

- GIFT 1** 네이처리퍼블릭 쉐어버터 스팀크림 모이스트
 나연엽 (서울시 서초구) / 김진아 (서울시 중랑구) / 신건관 (서울시 강동구) / 김주호 (서울시 서초구) / 나홍훈 (서울시 강동구)
- GIFT 2** 니오베 리얼 촉촉 아쿠아 스킨-리얼 탭핑 포어 스킨
 김미영 (서울시 은평구) / 김민형 (서울시 광진구) / 박인희 (충북 천안군) / 이상철 (광주시 북구) / 김관혁 (서울시 강남구)
- GIFT 3** 더블앤제로 더 프레스티지 크림 마스크 '웨딩팩' 화이트트러플
 조현주 (경기도 수원시) / 조은지 (경기도 오산시) / 김수빈 (부산시 수영구) / 김미소 (경기도 군포시) / 박명호 (충남 천안시)
- GIFT 4** 슈오레 바디스크럽
 양진 (경기도 파주시) / 설영희 (서울시 마포구) / 정예진 (인천시 남구) / 권나리 (경기도 김포시) / 진보영 (서울시 성동구)
 김원주 (경기도 구리시) / 배수진 (경기도 파주시) / 배유정 (충북 청주시) / 주병선 (경기도 김포시) / 김민주 (경남 창원시)
- GIFT 5** 연극 나의 PS파트너
 윤미영 (경기도 성남시) / 이탁훈 (서울시 송파구) / 서명희 (인천시 부평구) / 유성미 (경기도 광명시) / 신양순 (서울시 동작구)
 정규만 (서울시 강남구) / 이지민 (서울시 중구) / 문화정 (서울시 중구) / 김정숙 (서울시 관악구) / 이효경 (서울시 종로구)
- GIFT 6** 뮤지컬 머리
 박정훈 (경기도 성남시) / 이윤진 (경기도 남양주시) / 정준영 (서울시 종로구) / 김양숙 (경기도 파주시) / 신지선 (서울시 동대문구)
 김도형 (경기도 성남시) / 이소미 (경기도 고양시) / 박혜진 (서울시 송파구) / 박재숙 (경기도 용인시) / 김태숙 (서울시 강서구)



European Blending Formula
200 years / 200 ans
Le Marche
THE THERAPY

크림의 한계를 넘어선 촉촉한 오일 크림,
고보습 안티에이징을 블렌딩하다

오일 블렌딩 크림

유럽 귀족들의 테라피 노하우를 그대로 담은 200년 전통의 고귀한 천연 블렌딩 포뮬러
그 아름다움의 비밀을 그대로 담아낸 더테라피 로얄 메이드 오일 블렌딩 크림을 만나보세요
깊은 곳에서부터 차오르는 놀라운 보습과 탄력을 단 하나의 크림으로 경험하실 수 있습니다



무엇 하나 놓치지 않는
3 in 1 로얄 안티에이징의 시작
더테라피 로얄 메이드 오일 블렌딩 크림
마르지 않는 고보습!
진하게 스며드는 고영양!
탄탄하게 탄력을 채우는 안티에이징!

Oil Blending
Formula
Cream

로얄 메이드
오일 블렌딩 크림

European Blending Formula
200 years / 200 ans

Le Marche

THE THERAPY

Anti-Aging Formula

THE FACE SHOP

Crème
Formulée d'un Mélange
d'Huiles

Formule mélangée à l'émulsion
Formule anti-âge

좋은 화장품 알고 고르기 캠페인
제조사를 확인하세요!

CGMP 1호·2호 한국콜마
(우수화장품 제조 및 품질관리 기준)



13억 중국인이 인정한 BB크림이 한국에서 만들어졌다면?

아시아 최대 화장품전시회인 상해미용박람회에서

우수상을 수상한 비비크림을

‘한국콜마’가 만들었다는 사실, 알고 계셨나요?

모르셨다고요? 그럴 수밖에요

화장품 제조사는 당신의 눈에 띄지 않는 화장품 뒷면에 있으니까요

보이지는 않지만, 우리는 세계적인 기업들의 화장품을 연구·제조하는

대한민국 NO.1 화장품 제조사 ‘한국콜마’입니다

제조사를 확인하세요!

화장품의 품질을 확인하는 가장 쉬운 방법입니다

kolmar
한국콜마