

Breeze

브리즈 Life & Beauty Magazine | BREEZEKOREA.COM

CMN Cosmetic
Marketing
News



9 772092 587004

ISSN 2092-5875

2016. DECEMBER

Vol. 136

Winter Skin Care

소비트렌드로 보는
2016 화제의 뷰티템

네이처리퍼블릭
그린 홀리데이 에디션

2030 세대
화장품 습을
바꾸다

For Holiday
Fantasy Make-up

FW 컬렉션 백스테이지를
빛낸 메이크업 룩

Thank you 2016
Cosmetic
Golden age

- 한스킨 모델 한지민 -

mise
scène
미장센

세럼과 샴푸의 퍼펙트한 만남!

7X Perfect Oil™과 마이크로 프로틴으로 힘있게 부드러운 모발 영양 케어

미장센 퍼펙트세럼 샴푸



매일 색다른 헤어 스타일링 정보! 미장센 라이킷헤어에서 확인하세요!

전국 대형마트에서 미장센 퍼펙트 세럼 샴푸를 만나실 수 있습니다 | 고객 서비스센터(수신자요금부담) 080-023-5454 | www.miseenscene.com



워너비 홀리데이 디바!
Glittering or Relax

쥘 피리다 프리즈 아트 컬렉션



DIDIER DUBOT 16F/W Christmas Collection : Mes Etoiles

미노 마에스트렐리(MINO MAESTRELLI) 컬러 블록 퍼 디테일 아우터



비가라드 재스민 오데퍼퓸

일 년 중 가장 모임이나 행사가 많은 달. 많은 사람들 속에서 보기만 해도 에너지를 받을 듯한 컬러와 디테일이 두드러진다.

올 12월의 뷰티 포인트는 과하지 않으면서도 여성스러움과 세련됨을 동시에 강조해 주는 것. 차분하고 매끈한 모발, 근사한 버건디 투톤 립 메이크업 그리고 앤티크 한 터치로 나의 별을 수놓아진 주얼리, 고급스럽고 따뜻한 컬러 블록 퍼 디테일 아우터 등이 눈길을 끈다. 화려하거나 릴랙스 하거나 선택은 옵션! 마법의 순간을 영원히 사로잡을 듯한 향기도 12월의 머스트 해브.

편집장 유수연

〈코스메틱 매니아 뉴스〉

스마트폰으로 보세요!

m.cmn.co.kr



화장품 구매전 모바일로 확인하세요!



CMN Cosmetic Marketing News

CONTENTS

Vol. 136 | December | 2016

- Review**
13 Thank you 2016
Cosmetic Golden age
- Review**
14 2030, 화장품 습을 바꾸다
- HIT & HOT**
18 소비트렌드로 보는 2016 화제의 뷰티템
- Beauty Solution**
22 For Holiday Fantasy Make-up
- Zoom**
24 FW 컬렉션 백스테이지를 빛낸 메이크업 룩
- Winter Must Item**
28 네이처리퍼블릭, 그린 홀리데이 에디션
- Get the Tip**
30 사랑의 '로열 피부'를 위한 Q&A
- New & Hot**
34 Luxury December
- News**
36 Fashion News | Beauty News
- Guide**
40 Shop in Myeong-dong
Shop in Garosu-gil | Shop in Hongdae
- Culture**
44 〈연극〉농놈놈 | 〈뮤지컬〉서울의 달
- Beauty Horoscope**
46 Calm down! but, Cheer up!



미끌 틴업이 꼭 잡아주는 아르간 랩핑 보습

고보습 아르간 오일로 수분은 촘촘 피부는 촉촉

해피바스 내추럴 24
아르간 오일 울트라 딥 모이스춰 라인



에서 해피바스를 만나보세요.

해피바스 친구만을 위한 다양한 혜택 및 정보를 받으실 수 있습니다.

전국 대형마트 및 이리퍼음, 온라인 몰에서 구입하실 수 있습니다. 해피바스 고객센터 080-023-5454 www.happybath.co.kr

48시간 촉촉하게 쉐어버터 스팀보습

네이처리퍼블릭 쉐어버터 스팀크림

50년을 기다려야 만날 수 있는 아프리카 쉐어버터에
100°C 청정고온스팀을 더해 수분은 더 깊게, 피부는 더 촉촉하게

NATURE REPUBLIC
SHEA BUTTER
moist steam cream



48시간 스팀보습 100°C 고온 스팀공법

SHEA BUTTER

NATURE REPUBLIC



자연으로의 여정 - 아프리카 쉐어버터 편

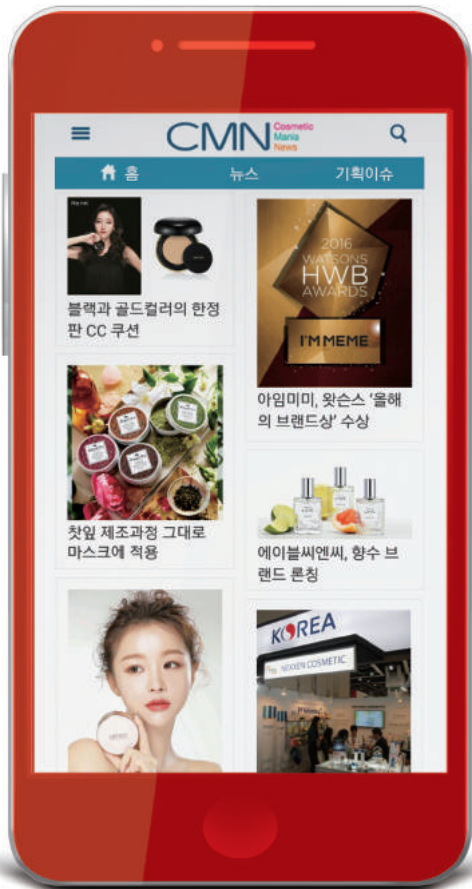
50년의 시간을 기다려야 비로소 완성되는 자연의 선물, 쉐어버터
긴 시간 동안 열매를 맺은 만큼 깊고 진한 수분과 건강한 생명력을 전합니다



<코스메틱 매니아 뉴스>

스마트폰으로 보세요!

m.cmn.co.kr



화장품 구매전 모바일로 확인하세요!



CMN Cosmetic Marketing News

Life & Beauty Magazine [브리즈] Breeze

DECEMBER 2016 Vol. 136

브리즈 Breeze[briz]는 산들바람, 미풍의 의미를 담고 있는 단어로 살랑이는 미풍처럼 자연스럽게 트렌드를 받아들이고 조금씩 자신의 멋을 만들어가는 2030 여성들의 라이프 스타일을 대변하는 용어입니다.

대표이사 발행인 조병호 Byung-Ho, Cho

EDITORIAL DEPT.

편집장 유수연 yuka316@cmn.co.kr
기자 문상록 mir1967@cmn.co.kr
기자 이정아 leeah@cmn.co.kr
기자 심재영 jysim@cmn.co.kr
기자 신대욱 woogi@cmn.co.kr
기자 박일우 free@cmn.co.kr

ART DEPT.

디자이너 YEON k-hhee@hanmail.net

ADVERTISING DEPT.

광고국 부국장 김민수 Min-Soo, Kim

HR & ADMINISTRATION DEPT.

부장 조은선 Eun-Sun, Cho

PUBLISHING DEPT.

라이프 & 뷰티 매거진 브리즈 Breezekorea.com

ADDRESS

150-103 서울시 영등포구 선유로 146 ENC 드림타워 110호(양평동 3가)
(주)주간신문 CMN

편집문의 02-2628-5454

광고문의 02-545-5454

인쇄 (주)태신인팩 www.inpack.co.kr

Breeze 2016년 12월 1일 발행 통권 136호

등록일 2005년 3월 8일 등록 등록번호 영등포 라 00036

Breeze는 한국간행물윤리위원회의 윤리강령 및 실천요강을 준수합니다.

Copyright ©Cmn.All Right Reserved.

블랙티로 막아주고, 흑효모로 채워주는
2중 솔루션 세럼

블랙티와 흑효모를 블렌딩한 토니모리의 독자적인 성분으로
피부를 유해환경에서 막아주고, 항노화 효과를 발휘하여 보습과 탄력을 채워줍니다.



더 블랙티 런던 클래식 세럼

TONYMOLY

Celebrity's Best days

글로벌 한류, 성공의 조건

‘향기나는 나무는 굳이 바람부는 언덕에 서지 않는다.’
굳이 자신의 존재를 남에게 강요하지 않아도
알아줄만하면 다 알아준다는 말에 종종 인용되는 말이다.
하긴 바로 얼마 전까지 연예인, 모델, 크리에이터들은
일반인과는 전혀 다른 별개 부류였다. 남들과
좀 튀게 비쳐진다 해도 별스럽게 생각하는 사람도 별로
없었다. 미국이나 유럽등지에서도 모델이나 패션디자이너,
연예인들이 설사 마약을 하거나 나이트 클럽에서 밤을
지새우거나 하는 등의 일련의 탈선 행각이 있더라도 그것을
오히려 화제로 삼거나 마치 훈장처럼 자랑하는 일도 있었다.

‘개성’과 ‘자유’라는 이름하에 자유분방한 사생활과 끊임없는
애정행각 등을 연출해도 언론은 오히려 화려한 스타들로
포장하여 사람들에게 여과 없이 쏟아붓는데 열중하곤 했다.
패션과 예술들이 만약 다소 왜곡된 이미지로 비치고
있는 것은 이런 퇴폐적이고 순간적인 미가 주는
충격을 즐기던 때가 있었기 때문인지도 모른다.

그런데 어느 날부터 사람들이 진지해졌다.
급작스럽게 건강 붐이 일기 시작하면서부터
금주와 금연, 금 카페인 운동 등이 일기도
했으며 연예계의 풍토가 돌변하기 시작했다.
모델들도 철저한 자기 관리를 실시함과
동시에 자신들의 장점을 기본으로
아름다움과 좋은 성품 그리고 성실함에
집중하기 시작했다. 거품처럼 부풀어오른
이미지와 환상에서 벗어나 지식과
매력을 갈고닦지 않으면 유지해 나갈 수
없음을 인지하기 시작한 것이다.

즉, 연예인과 모델이라는 직업을 철저한
프로 의식을 갖고 연예인이 최고의
직업으로 자기관리를 시작한 것이다.

물론 패션 디자이너의 경우도 각자마다의 독특한
캐릭터가 있어야 한다. 될 수만 있다면 사람을 매료시키는
개성도 필요할 것이다. 그런 이유에서일까?
지금 세계의 크리에이터들은 그 넘치고 흐르는 끼와 재능을
성실하고 쾌활하게 풀어내고 있다. 적어도 일하는 장소에서
철저하게 검소하며 협조성이 없는 사람은 거의 찾아보기
힘들 정도다. 그만큼 사람들이 그들의 개인적인 인격에 따라
반응하기 때문이기도 하지만 시대가 그만큼 현명해지고
건강해 지고 있다는 증거이기도 하다.

분명한 것은 이제 모든 아름다움에는 인격과 성품이
그대로 반영된다는 것. 생각해 보면 요즘같이 너도 나도
튀어야 하는 세상에 어디까지가 검소이고 어디까지가
개성인지 알수가 없진 않다. 게다가
뭔가를 장기간 준비하고 계획하는 것도
무능하고 비효율 적인 듯 하다.
‘아름다우면 뭐든 용서가 된다’는 말로
시치미를 떼어 버려도 침이 마른
찬사가 보장된 것이라 생각하는
오류와 착각들. 그러나 사람들은
이제 진실을 가려내기 시작했다.
향기 나는 나무는 굳이 바람 부는
언덕에 서지 않는다는 것.

외견과 표면적인 아름다움
그리고 카리스마적인 자신감으로
승부를 하는 연예인들의 삶도
이제는 완성된 인격과 실력,
그리고 성실함으로 그 존재를 만방에
인정받아야 함을 시사해 주는 실로
이 시대의 적절한 금구가 아닐 수 없다.

편집장 유수연



It'S SKIN



화작핀
로구핀
당신이 좋아요

에델바이스의 강인한 생명력이 피부 속부터 탄력 있게
플라워 셀 크림



주름 개선 기능성



BRIGLIA
V10
MULTI-LIFT
SLEEPING PACK

V10

BRIGLIA
V10
MULTI-LIFT
SLEEPING PACK

MULTI-VITA 10 SYSTEM

Sleeping Pack for Day & Night use,
which helps dull skin
to be resilient and bright.

V10

★ NEW ★
비타민수면팩 Season 3
멀티 리프트
슬리핑 팩

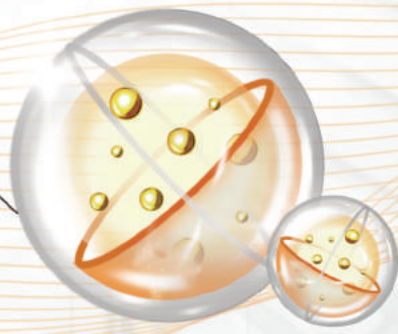
톡·톡·톡  24 **비타민 캡슐**

더욱 강력해진 **비타민 에너지!**

NEW 비알티씨 브이텐 멀티 리프트 슬리핑팩 80ml

Double Capsule

산화가 쉬운 비타민을
두 가지의 캡슐 속에 담아
피부 속까지 안정적으로 전달
#톡타민크림



펩타이드
주름개선용 안티에이징 특허성분



브이텐 (V10)
10가지 비타민이 10% 함유



식물수 59%
병풀잎수36%, 산자나무추출물 23%



튜브용기
외부로 부터 안전한 튜브 용기



WEB
www.brtc.co.kr



INSTAGRAM
brtckorea



FACEBOOK
brtckorea

홈페이지 | www.brtc.co.kr 인스타그램 | <https://www.instagram.com/brtckorea>
판매처 | 국내 올리브영 전점, 롯데백화점 본점, 잠실점, 부산점, 한화 갤러리아 면세점,
청주라마다호텔 중원면세점, 명품마루 서울역점 해외 SASA : CHINA, HONG KONG, TAIWAN,
MALASIA, SINGAPORE / VIETNAM Lovely Korea / MONGOLIA Asia Master Trade



Merry Winter Merry Moments

with Coffine Gurunaru

커피그루나루의 달콤 따뜻한 메뉴와
올 겨울을 함께 하세요.

허니버터브래드 라즈베리 크림

Honey Butter Bread Raspberry Cream

카라멜 마끼아또

Caramel Macchiato
HOT / ICED

화이트 드림 모카

White Dream Mocha
HOT / ICED



Thank you 2016
**Cosmetic
 Golden age**

진화하는 'Smart Innovation'
 '가볍고 빠르게, 그리고 안전하게'

벌써 12월, 뜨거웠던 한해도 이제 서서히 저물어 간다. 브리즈는 올 한 해를 이해하는
 화장품 시장의 뷰티 키워드로 'Smart Innovation'을 선정했다.

브랜드 홍수 속에서 사람들은 편의점에서 삼각 김밥을 사 먹듯 가볍고 빠르게,
 사람들은 예뻐지는 것은 기본, 보다 '즐겁고 재미있게, 그리고 더욱 안전하게'를 열망했다. 에디터 유수연

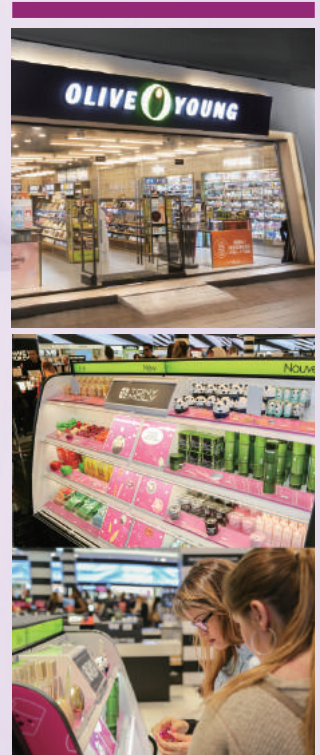
2030, 화장품 습을 바꾸다

“느낌은 유쾌하게 선택은 쿨하게”

인터넷을 기반으로 한 SNS의 위력은 대단했다. 쌍방 간 커뮤니케이션 틀 속에서 새로운 뉴스가 끊임없이 쏟아지는 가운데, 정확한 정보의 선별력이 무엇보다 중요하게 부각되는 한 해였다. 컴퓨터에 익숙한 세대들의 요구하는 '빠르고 간편함, 그리고 무엇보다도 정확함'을 반영된 디지털이 매장 변화의 중심으로 등장했다.

2016을 뒤흔든 빅 이슈는 고객과의 접점으로 이어지는 매장의 변화. 원하는 물건을 바로바로, 정확하게 전달할 수 있는 신개념 스마트 매장의 등장과 디지털로 탑재한 시스템의 변화 등이 향후 화장품 시장의 변화를 예고하고 있다.

키워드로 보는 2016 뷰티 이슈



영리리뷰

영리리뷰 (리퍼니트)

스마트 스토어 합리적 가치 소비 증가

점차 전문화되고 까다로워지는 소비자들의 니즈에 맞춰 화장품 매장들이 빠르게 변하고 있다. 자신에게 맞는 제품을 비교 구매는 물론, 정확히 찾을 수 있는데 역점을 두고 있다. 이는 '비싼 것이 아니라 좋은 것'을 갈망하는 최근의 가치 소비형 트렌드에 부합하는 현상으로, 보다 합리적이면서도 수준 높은 뷰티 라이프 스타일 아이템을 발 빠르게 소개하려는 업계들의 움직임이 주목되고 있다.

Digital

서비스도 한번에
“빠르고 정확한 것이 좋아...”

홍대 맞춤 공간 scenerial



라네즈 맞춤 '투톤 립 바'



디지털 큐레이터 서비스 '나만을 위한, 나만에 의한' 시스템 인기

미술관의 큐레이터처럼 특정 분야의 전문가 또는 소비자가 고객 개인의 취향에 맞게 정보를 수집하고 정리해 구매를 지원하는 서비스의 디지털 버전. 매장을 방문한 고객이 현장에서 직접 자신의 스킨타입이나 컬러에 맞추어 간편하게 원하는 색상을 찾을 수 있는 시스템이 각광을 받았다.

라네즈의 경우, 매장을 방문한 고객이 현장에서 직접 다양한 색상을 조합한 '투톤 립 바'를 만들어 주는 맞춤형 서비스 등이 바로 그것. '라네즈 뷰티 미러' 애플리케이션을 통해 본인의 피부 색상을 진단 받는 시스템 등도 인기가 있다.



Shade Scot Max factor



증강현실 & 가상 체험 독특한 쇼핑 체험 통한 흥미유발

모바일 게임 포켓몬고가 전 세계적인 인기를 끌면서 화장품 업계에서도 증강현실에 대한 관심이 뜨거웠다. 특히 메이크업 가상 시연 기술은 이용자의 흥미를 유발했다. 이런 시스템은 독특한 쇼핑 체험 및 디지털 경험을 제공하고 자신에게 어울리는 제품을 구매 결정하는데 도움을 주기도 한다. '증강현실 기술은 앞으로도 더욱 다양하게 활용되면서 미래의 전자상거래와 온라인 쇼핑 행태에 변화를 가져올 것으로 기대된다. 글로벌 브랜드 중에서는 로레알, 시세이도, 맥스 팩터, 에이본 등이 증강현실 기술의 도입에 앞장서 왔고 국내에서는 아모레퍼시픽이 적극적으로 도입 중이다.



아미피움 스킨 솔루션

셀프 체크·맞춤 솔루션 귀차니즘들의 명쾌한 대안 제시

다양한 피부 고민을 스스로 측정하고 카운슬링 받을 수 있는 고객 체험 서비스 '스킨 솔루션'이 본격화됐다. 이 프로그램은 사람들의 뷰티 고민에 대해 직접 셀프 측정 후 정확한 솔루션까지 제공하는 서비스. 빠르고 신속하게 자신의 피부 상태를 파악할 수 있는 스킨 솔루션으로 지대한 관심을 모았다.

VMD

비주얼 머천다이징 전성시대
20대 코드로 문 '대중과 친해지기'

루나 X 비주얼 아티스트 빠끼



패키지 이노베이션 혁신적 디자인에 노하우 영상까지 '눈길'

유명 메이크업 아티스트의 아이 메이크업 노하우를 전수하는 영상이 나타난다거나, 스타일리시한 패키지에 스마트함이 돋보이는 혁신적 제품들이 눈과 귀를 모았다. 특히 제품의 기능뿐 아니라, 지구 환경, 예술 작품 등 이슈가 될 수 있는 메시지를 담아 사회적 공헌도를 나타내는 패키지 등도 인기를 모았다.

뷰티 아이콘 연예인, 걸어 다니는 광고탑 역할 톡톡

화장품과 연예인들의 밀월시대도 한층 깊어졌다. 연예인들은 전 세계 '걸어 다니는 광고탑'으로서의 역할에 빼놓을 수 없는 존재. 중국 등지에서도 한류의 중심에서 홍보의 역할을 톡톡히 해주었다. 또한, 각종 방송은 물론 인스타그램 등을 통한 스타들의 리얼 체험기도 전성시대를 누린 한 해. 대중들은 민낯 공개는 물론 실생활 속의 뷰티케어 비법 등을 SNS에 공개하면서 뷰티 트렌드를 견인했다.

송37 | 무명뷰티쇼 989



미샤 | 라시아메장



더페이스샵 x 마이아더 보이

미샤 x 미니언즈

아휴 x 리라쿠마

바닐라 코코 x 아이포리리

토니모리 x 피켓몬

유니클로 x 에스티로더

캐릭터 콜라보레이션 유머와 반전, 유쾌함으로 통했다

만화 주인공과 일러스트 아티스트의 유명 캐릭터들을 접목하여 유머와 반전을 도모하는 브랜드들이 인기를 모았다. 럭셔리 브랜드에도 친근한 브랜드, 순한 제형 등 대중과 친해질 수 있는 요소의 접목을 크게 확대시켰다. 또한 아티스트 혹은 캐릭터와의 콜라보레이션 제품은 희소성을 더해 소비자들의 구매 욕구를 자극하며 캐릭터의 성격이 제품에 전이되어 브랜드에 생명력을 불어 넣었다.



화장품 브랜드 두산 면세점



영리권

매스지 합리적 소비패턴 확대 영향

2030을 중심으로 화장품 시장의 트레이드 다운 현상이 가속화되는 한 해다. 쇼핑이나 헬스&뷰티 스토어에서 특화된 스타 SKU 제품, 헬스 뷰티 스토어를 중심으로 성장하는 더마 브랜드, 메이크업 브랜드 등의 확대세가 두드러졌다. 브랜드보다는 제품의 전문성을 추구하는 합리적 소비 패턴이 가속화되고 있다.

소비트렌드로 보는 2016 화제의 뷰티템 “착할수록 편할수록 좋다!”



Skin

기능에 안전을 추구했다
천연원료·한방제품도 다운에이징



네이처 리퍼블릭 | 진생 로얄 실크 워터리 크림



잇츠 스킨 | 달팽이 크림



네이처 리퍼블릭 | 허브 블렌딩 에센스



이니스프리 | 제주 슈퍼푸드 담은 스킨케어 5가지 라인



스킨푸드 | '블랙슈가 퍼펙트 첫세럼 2X' 바이럴 영상

Super Natural

오염되지 않은 자연과 자연스러움에 대한 사람들의 니즈가 최고조에 달했다. 스킨케어는 물론이고 메이크업도 누드 메이크업의 열풍이 불었다. 이에 따라 천연 원료에 대한 관심도 급증했으며 한방, 달팽이, 유산균, 비타민, 씨드, 세라마이드 등 성분을 함축한 제품들의 인기도 여전했다. 허니와 슈퍼 푸드 등의 푸드 코스메틱은 물론, 효모, 콜라겐, 천연 오일 등도 인기 성분으로 꼽히고 있다. 캐비어와 센탈라아시아티카, 글루타티온, 황금 누에, EGF, 마유, 제비집, 순금 등 고가의 원료도 품질 상태 현상이 벌어지기도 했다.

잇츠 스킨 | 모델 김연아

Multi-Function

시간과 비용을 아끼려는 사람들이 늘어나면서 홈 에스테틱 제품과 디톡스, 슬리핑 뷰티 등에 대한 관심도 상대적으로 높아졌다. 바쁜 현대인들을 위한 제품들을 중심으로 특히 남성들의 올인원 제품과 복합 기능성 등의 제품에 대한 니즈도 높아졌다. 또한, 뷰티 디바이스 기능성 CC 크림, 세포 재생 파우더, 남성용 비버 슝 제품, 부스터 미스트 등의 제품 군이 가처분 소득이 비교적 높은 중년층은 물론, 자신에게 투자를 아끼지 않는 나 홀로 족들의 지지를 받으며 국내외로 팔려 나갔다. 특히 유명 브랜드의 남성 전용 라인들이 독자적인 기능성으로 사랑을 받았다.



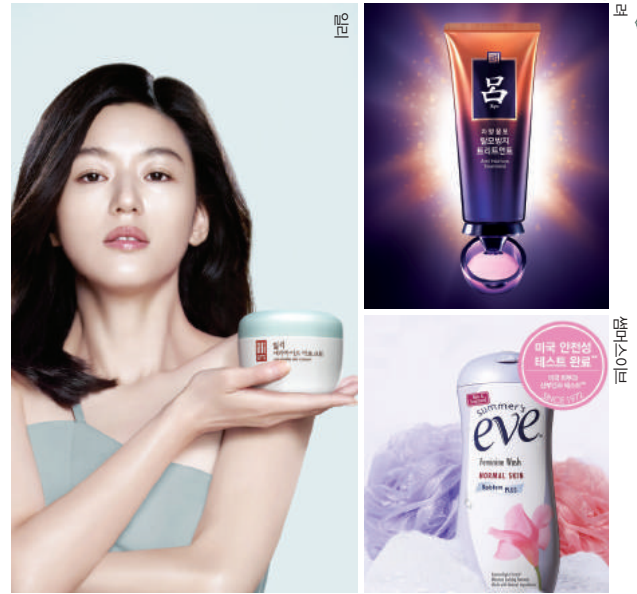
공양이 오빠 | 피오 푸린보름



우르르스 | 스킨 케어디바이스

허더디디 | 고쿠존 스킨 케어디바이스 | 모이스처링

랩 시리즈 | 에이저 리스쿠 + 워터-차지드 젤 크림



피어메이

Safe Beauty

미세먼지, 황사, 각종 유해환경에 맞서는 제품들이 인기를 모았다. 이른바, 도시 속 유해 환경으로부터 피부를 보호하기 위해 인체에 무해한 제품을 중심으로 한 헤어 바디 관련 스킨케어 제품들의 다양화가 눈에 띄고 있다. 이 부문에서 소비자들은 강한 충성도를 보여왔으며, 무첨가 수입 브랜드들에 대해서도 비상한 관심을 보였다



아리따움 | 네일 스타일링, '네일 핏' 전문 피어메이

Home Care

집에서 스스로 관리하는 '홈 살롱' 케어도 본격화되고 있다. 이는 지속되는 경기침체와 셀프 뷰티 트렌드 확산에 따른 현상으로 보인다. 아리따움의 레이저 프린트 기술을 이용해 짧은 시간 안에 정교한 네일 아트를 제공하는 첨단 네일 스타일링 서비스 '네일 핏' 등이 바로 그것. 레이저 프린터를 이용해 고객이 원하는 디자인의 네일 스타일링을 단시간 내에 제공하는 것으로, 최근 과감하고 다양한 디자인의 네일 아트를 즐기는 고객들의 트렌드에 맞춰 네일케어를 스스로 간편하게 떴었다 붙이는 스타일의 네일 홈케어 제품도 인기를 모으고 있다.



Make-up

초절정 누드 메이크업 '열풍' 온라인 인기 검색어 톤업 & 리프팅

건강이나 몸매에 대한 관심과 함께, '순수'와 '자연주의'라는 단어가 그 어느 때보다 많이 들려온 한 해. 키워드는 탄력과 리프팅. 기능성은 물론 안전성이 선택의 기준. 천연원료를 중심으로 한방제품들도 젊은 세대들에게 대대적인 인기를 모았다.



화이트에드크 | 톤업장

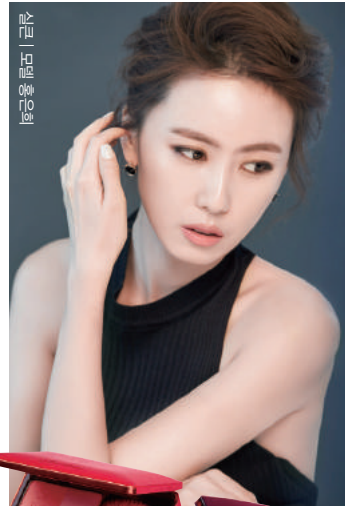


헤라 | 서울백선인크 | You's | 컬렉션 | 베스트메이커

유아도 | 화이트에드크 | 메이크업 | 리프팅

Super Natural

오염되지 않은 자연과 자연스러움에 대한 사람들의 니즈가 최고조에 달했다. 스킨케어는 물론이고 메이크업도 누드 메이크업의 열풍이 불었다. 이에 따라 천연 원료에 대한 관심도 급증했으며 한방, 달팽이, 유산균, 비타민, 씨드, 세라마이드 등 성분을 함유한 제품들의 인기도 여전했다. 허니와 슈퍼푸드 등의 푸드 코스메틱은 물론, 효모, 콜라겐, 천연 오일 등도 인기 성분으로 꼽히고 있다. 케비어와 센탈라 아시아티카, 글루타티온, 황금 누에, EGF, 마유, 제비집, 순금 등 고가의 원료도 품질 상태 현상이 벌어지기도 했다.



화이트에드크 | 톤업장



다올 | 블러쉬 글로잉 가든 844 플로럴 핑크
겔랑 | 로즈 오 주 브러쉬 듀오
샤넬 | 섀키스 리본



스킨푸드 | 생크림 립 앤 치크



블리블리 | 촉촉 워터 쿠션 블러셔
쏘내추럴 | 쉐일광 조영판 파우더



스트로빙 메이크업

가벼운 커버와 자연스러운 피부광을 살리는 스트로빙 메이크업이 확대됐다. 3D 효과를 부여하는 컨투어링 메이크업의 진화된 패턴으로 얼굴에 빛나는 광채를 더해 윤곽이 돋보이는 메이크업 기법이다. 사진을 촬영할 때 섬광 같이 순간적으로 빛나는 빛처럼 얼굴 자체가 반사판이 돼 빛나는 광채를 더해 윤곽을 만드는 기법이 적용된다. 메이크업에서는 가벼우면서도 청초함과 건강한 느낌까지 표현해 주는 것이 포인트. 이에 따라 블러셔나 하이라이트 등의 윤곽을 살려주는 뷰티템이 각광을 받았다.



베네핏 | 로즈퀘츠 컬러 제품



안나수이
아이&페이스 컬러
F300

로즈퀘츠

부드러운 핑크와 하늘색으로 표현되는 로즈 퀘츠와 세레니티 컬러가 봄 여름 메이크업 시장을 강타했다. 로즈 퀘츠는 딸기우유처럼 부드럽고 포근한 핑크이며, 세레니티는 신비로운 하늘색. 완벽한 융합과 시각적인 안정감의 조화를 이루는 치유와 평온을 상징하는 2016 대표 컬러였다.

Tone Up

얼굴에 조명을 켜 듯 환하게 톤을 올려주는 화장품이 인기를 모았다. 화사한 색감으로 피부에 광채를 더하는 스트로빙 메이크업에 꽃잎을 연상시키는 핑크 톤을 중심으로 톤업 메이크업도 인기를 모았다. 이와 관련, 전방위 케어가 가능한 안색크림 '톤업'. 톤업 크림의 인기가 지속되면서 영역이 점차 확대되고 있다. 기존 톤업 크림 외에 남성용 톤업 크림, 톤업 슬리핑 팩, 톤업 팩트 등 다양한 형태의 제품들도 소비자들의 관심을 모았다.



테이러리아 | 컬러 코렉터 리얼 앰플



라비오프 | 헬시 블라섬 스트로빙 팩트 & 컨투어링 팩트



어비웃미 | 누드실루엣 앰플 파운데이션



Long lasting

스티커를 붙인 듯 지워지지 않는 '컬러 스티커'가 여전히 강세를 보였다. 올해 역대급 더위와도 무관하지 않은 현상이었다. 따갑 피지에 강한 포인트 메이크업 제품이 다수 등장했다. 고발색 립, 마커 타입 아이라이너 등이 인기를 모았다.

‘반짝반짝’ 밤하늘의 은하수를 담다

설레는 연말 홀리데이 시즌.
사랑하는 사람들과 보내는 특별한
연말. 한해를 보내는 아쉬움과 새해를
기다린 설레임이 교차하는 시즌.
보다 투명하고 화사하게,
빛나는 모습으로 보낼 순 없을까?

자료 제공 라네즈

●라네즈는 공식 판매에 앞서 라네즈 '밀키웨이 핀터치'
컬렉션을 론칭. 이벤트를 진행한다. 전국 아리따움 매장 및
라네즈 명동 플래그십 스토어, 라네즈 로드샵
(충무로점, 이대점, 코엑스몰 점)에서 만나볼 수 있다.



**For Holiday
Fantasy Make-up**

라네즈 홀리데이 비비쿠션
화이트닝 [15g / 27,000원대]
피부에 반사판을 비춥 듯 화사함을
증대하는 스파클링 코트™ 기술과
촉촉하게 빛나도록 한번 더 감싸주는
워터 코트 기술로 화사하고 촉촉
하게 완벽한 피부를 완성해준다.
다이아몬드 모양 '3D Skin Fit' 입체
담지체로 효율적인 사용이 가능하다.
★색상명 13호 아이보리,
21호 베이지, 23호 샌드



December
Must have

2016 라네즈 홀리데이 컬렉션 Milkyway Fantasy

흘뿌러지는 은하수처럼 스파클링 한 패키지에 담긴
라네즈의 홀리데이 컬렉션. 메이크업 제품뿐만 아니라
기초 제품까지 홀리데이의 판타지를 모두
이루어줄 듯 특별하게 구성된 윈터 시즌 머스트해브.

라네즈 홀리데이 투톤 립 바 [2g / 25,000원대]
두 가지 컬러가 자연스럽게 그라데이션 되어 바를
수룩 새로운 립 컬러를 연출하는 투톤 립 바.
두 가지 컬러가 마블링된 컬러 믹스로 자연스러운
블렌딩과 보송하고 볼륨 있는 입술을 연출해준다.
★색상명 01호 블러디 드레스, 02호 미스틱 로즈



라네즈 홀리데이 '워터 슬리핑 마스크'
[100ml / 32,000원대]
낮 동안 지치고 손상받은 피부를 맑고
깨끗한 피부로 만드는 슬립 톡스™와
밤새 숨 쉬는 보습막으로 피부 속까지
수분을 흡수시키는 모이스춰 랩™으로
숙면한 듯 맑고 투명한 아침 피부로
가꾸어준다. 대용량 Limited



라네즈 홀리데이 투톤 새도 바
[2g / 27,000원대]
은은한 새틴 펠이 함유되어
눈가에 물들 듯 블렌딩 되는
포인트 컬러와, 쉬머 라이팅
펠 함유로 눈가를 화사하게
밝혀주는 베이스 컬러가
자연스럽게 그라데이션 된다.
스틱형 크리미 텍스처로
눈가를 촉촉하고 윤기 있게
연출해준다. limited Color.
★색상명 01호 밀키웨이
버건디, 02호 스모키 더스트

라네즈 홀리데이 '베이지 스킨케어 세트' [59,000원대]
하이드로 이온 미네랄워터의 풍부하고 효율적인 수분 공급으로 수분 밸런스를 맞춰준다.
★구성 에센셜 파워 스킨 리파이너 모이스춰 200ml, 밸런싱 에멀전 모이스춰 120ml
워터뱅크 에센스_EX 20ml, 워터뱅크 모이스춰 크림 10ml, 워터 슬리핑 마스크 20ml

chamschams Bigpark



rick

Designer's Winter Collection Make-up

블링블링 윈터 스타일링 FW 컬렉션 백스테이지를 빛낸 메이크업 룩

사랑하는 사람과의 로맨틱한 데이트, 친구들과 신나는 파티, 아니면 나홀로 떠나는 여행이라도 해가 바뀌는 시점에서 모든 것은 의미가 있다. 웬지 좋은 일이 있을 것 같은 연말. 멋지게 한해를 마무리 하기위한 윈터 스타일링. 국내 유명 디자이너들이 선보인 16/17 FW 컬렉션 메이크업은?



kwak hyun joo

일찌감치 컬렉션 무대에서 패션 디자이너들이 선보인 메이크업은 강렬하다. 일찌감치 2016 FW 유명 디자이너 컬렉션에서는 완벽한 피부에 깔끔하게 강조한 빨간 입술, 사프하게 그린 블랙 아이라이너 등 볼드한 메이크업을 중심으로 개성을 강조한 메이크업과 속이 비칠 듯 투명한 피부 연출에 흐릿한 립 메이크업과 음영과 스머지 기법을 통해 아이 새도우와 아이라이너를 번지듯 표현하여 자연미와 세련미를 동시에 강조하는 소프트 페미닌 룩을 동시에 제안했다.

Jan Song



jarret



rockt.bunch

Eye

스모키 메이크업도 반짝이는 글로스 메이크업 그 어떤 독함이나 화려함이라도 용서 되는 12월. 매트한 블랙 하나로도 스모키 메이크업이 가능하지만, 전체적인 이미지는 부드럽고 온화하게. 본래 자신의 피부색 보다 한 톤 밝은 아이 컨실러로 눈밑을 환하게 밝혀주는 것이 포인트. 파운데이션은 주근깨가 비칠 정도로 얇게 따라 투명하고 윤기있게 발라준다.

HOW TO 컬렉션 아이메이크업 따라잡기

쳐진 눈

▶ 눈머리까지 일직선으로 그려주기

시크함으로는 정말 '갑(?)'인 메이크업. 눈꼬리는 조금 아래로 향하게 그리고 언더라인의 중간부터 눈꼬리까지 삼각존을 메워 수평을 맞춰 준다. 눈앞머리에서도 살짝 라인을 그려 경사를 맞춰주는 것이 포인트. 눈꼬리가 위로 올라간 눈은 자제하는 것이 좋다.

작고 답답한 눈

▶ 위 아래 아이라인 길게 빼주기

언더라인과 아이라인을 잊지 않는 것이 포인트. 두 개의 라인으로 눈매가 길고 시원해 보이는 효과가 있다. 눈두덩에 살이 많고 짧은 눈은 위아래 라인을 모두 그려 입체감을 더하는 것이 좋다. 특히 언더라인은 끝으로 갈수록 힘을 주면서 그려준다. 눈아래 쪽으로 시선을 분산하면, 눈꺼풀이 무거워 보이는 단점을 커버해 준다.

동그란 눈

▶ 눈꼬리를 완벽 강조해 준다.

눈매가 선명해 보이도록 눈꼬리를 강조해 주는 스타일. 번짐이 적고 날카로운 리퀴드 아이 라이너 썬꺼플 라인이 끝나는 지점과 눈꼬리를 연결해 눈의 연장선인듯 확실표 모양을 만들어준다. 눈매를 따라가듯 아이라인을 그리다가 위로 방향을 틀어 썬꺼플 라인이 끝나는 지점과 연결한다.

가늘고 긴 눈

▶ 사선방향으로 길게 빼주기

눈꺼풀에 살이 많은 가늘고 긴 전형적인 동양인 눈에 어울리는 메이크업. 얇고 긴 눈은 브러시를 이용해 눈 앞머리부터 꼬리까지 사선 방향으로 길게 아이라인을 빼주는 게 포인트. 한층 세련된 눈매를 연출하고 싶다면 눈 앞머리 부분을 최대한 얇게 그려 강약을 준다.

메리케이 | 퓨어 디멘션 아이 팔레트 3종



베네피트 | 홀리데이 에디션



랑콤 | NEW 안슬쉬 루즈 버건디 시리즈



썬내추럴 | 슈퍼 아이즈 롱 라이너

파우더 & 보وم | 슈퍼 아이즈 롱 라이너



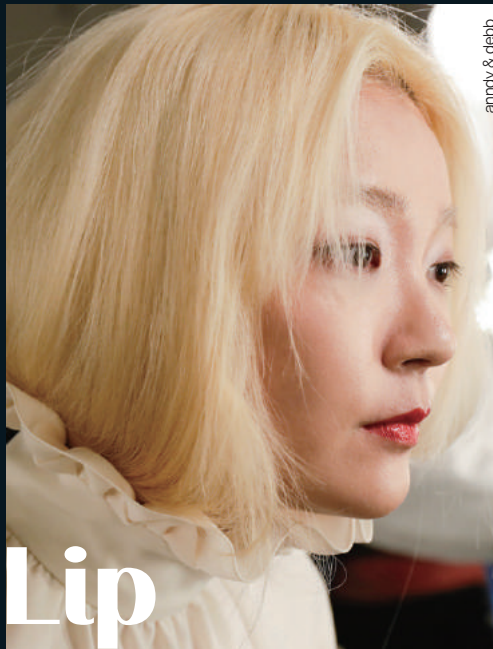
호프 | 젤 타투 브로우



바비브라운 | 롱웨어 크림 섀도우

어반디케이 | 퍼버전 워터프루프 파인-포인트 아이 펜 & 레이저 샤프 롱웨어 리퀴드 아이라이너





anndy & debbb



Lip

컬렉션은 물론이고 겨울 메이크업으로 가장 눈에 띄고 화려한 립 컬러는 단연 레드. 12월 한달 동안 진짜 열심히 발라줄 것. 진짜 선명한 레드 립스틱이라면 아이메이크업을 과감히 생략해도 충분히 화려해 보인다. 타투처럼 입술에 매트하게 바르고, 립 톱 코트를 톡톡 두드리듯 발라 마무리 하면 삼페인을 연거푸 들어켜도 끄떡없다. 레드가 부담스럽다면, 갈끔한 아이메이크업에 nude 립스틱으로 간결하게 마무리한다. 지나치게 창백해 보이지 않도록 코럴 베이지 색상을 풍성하게 바를 것.

클림프로우 | 플럼프레이저스™



맥 | 버시컬라스테인



조슈아 | 볼륨 퍼밍 메이크업



히로야마 | 티에



엘리자베스 아덴 | 뷰티풀 컬러 볼드 라퀴드 립스틱



A.H.C | 임프리티비 세럼 립스



Nail

집에서도 간단하게 할 수 있는 홈 메이드 네일로도 충분하다. 블랙을 베이스로 바르고 실버와 글리터로 포인트를 주는 것이 기본. 기존의 풍당 네일과 다르게 엄지에만 화려하게 글리터를 엮는 것도 한 방법이다.

연말 및 신년파티의 분위기를 한층 업 할 수 있는 손톱위의 사치. 귀여운 크리스마스 트리, 눈꽃 디자인 등 특별하고 화려한 홀리데이 스타일을 떴었다 붙였다 할 수 있다. | 인코코 홀리데이 컬렉션



디팍 메그(Meg) 트윈 네일 폴리쉬



고양이의 산비로운 눈매를 담은 펄 컬러와 캐시미어의 따스함을 담아낸 네일컬러. 부드러움과 시크함을 오가는 매력이 돋보인다. 위미 인터내셔널의 (Ultra™ Polish) 4종 밴디 | 울트라폴리쉬 16 겨울 컬렉션



속과 겉 모발의 톤 차이를 두는 멀티컬러로 볼륨과 입체감이 돋보인다. 자칫 밋밋해 보일 수 있는 스타일에는 강하고 약한 웨이브 텍스처로 더욱 여성스럽게. | 보그헤어

Hair

올겨울 헤어 트렌드는 보다 클래식 하면서도 개성이 돋보이는 컬러가 주목되고 있다. 우아하면서도 여성스러운 느낌의 부드러운 브라운 톤과 웨이브 텍스처로 보다 가볍고 우아하게 표현하는 것이 올 겨울 헤어 스타일링의 기본.



흑갈색 머리의 여성만을 위한 컬러로 알려진 '브론드 룩스(Bronde Luxe)'의 재조명으로 고급스러운 룩을 제안한다. | 웰라



클래식 무드에 다크 무드가 어우러져 한층 더 고급스러운 2016 F/W. 다크톤에 클래식 무드가 어우러져 깊고 고급스러운 연출이 포인트. | 아모스

연말, 특별한 나눔과 사랑을 전하세요 네이처리퍼블릭, 그린 홀리데이 에디션

연말, 감사의 마음을 전하는 선물로 홀리데이 컬렉션은 언제나 좋다. 예쁜 마음으로 또 다른 누군가를 기쁘게 할 수 있다는 것은 또 하나의 즐거움. 네이처리퍼블릭이 그 충만한 사랑과 나눔 의미를 담은 2016 '그린 홀리데이 에디션' 을 출시했다.



★네이처리퍼블릭 '그린 홀리데이 에디션' 이란?

따뜻한 마음을 나누기 위해 사회적 브랜드 키뮤(KIMU)와의 협업으로 탄생한 2016년 한정판 스페셜 에디션. 겨울철 필수품인 '쉐어버터 스팀크림'과 '핸드 앤 페이스 핸드크림'을 비롯, 연말 분위기를 연출해 줄 메이크업 제품과 남성, 보디, 클렌징 라인까지 총 10종의 다양한 인기 품목들로 구성됐다. 또한 고급 세트 케이스 2종을 별도로 제작해 원하는 제품을 골라 담을 수 있어 감사의 마음을 전하는 선물로도 손색이 없다. 제품 판매 수익금의 일부는 지적장애인의 미술교육을 위해 사용된다.



네이처리퍼블릭 x 사회적 브랜드 키무(KIMU)

'2016 GREEN HOILYDAY EDITION'

네이처리퍼블릭은 자연과 사람을 소중히 생각하는 브랜드 가치를 전하고자 사회 공헌 캠페인의 일환으로 키무(KIMU)와의 디자인 콜라보레이션을 기획했다. 사회적 브랜드 KIMU(키무)는 지적 장애인들의 미술 교육을 지원하고 그들의 재능을 작품화해 새로운 차원의 시각적 즐거움을 전하고 있다. KIMU(키무)와 함께 선보인 네이처리퍼블릭 '그린 홀리데이 에디션'은 크리스마스 트리와 선물상자 등 연말의 설렘이 느껴지는 일러스트를 지적장애인의 유니크한 감성으로 표현해 더욱 특별하다.



그린 홀리데이 Shea버터 스팀크림 모이스트 (100ml / 31,000원)

35년의 기다림과 정성으로 얻은 시어버터에 100°C 고온 스팀을 가해 안정화시킨 48시간 수분 지속 대용량 보습 크림. 부드러운 텍스처가 피부에 매끄럽게 녹아 들어 하루 종일 촉촉하게 가꿔준다.



그린 홀리데이 포레스트 가든 카모마일 클렌징 오일 (200ml / 14,000원) 피부 진정에 효과적인 프로방스 카모마일꽃 수를 함유해 세안 후에도 편안하고 촉촉한 클렌징 오일. 부드럽게 퍼지는 오일이 피부 자극을 최소화하며 포인트 메이크업은 물론 노폐물까지 말끔하게 닦아낸다.



그린 홀리데이 네이처 오리진 트리플 컬러 톤업 쿠션 SPF50+ PA+++ (15g / 18,900원) [미백 · 주름개선 · 자외선차단 기능성]

얇게 최초로 민트와 핑크, 바이올렛 3색 베이스 컬러를 하나에 담은 3색 멀티 디자인 쿠션. 3가지 컬러가 자연스럽게 섞여 홍조와 잡티, 피부톤 등 다양한 피부 결점을 한 번에 보완해 준다. 에센스와 리퀴드 타입의 베이스를 최적의 비율로 담아내는 특허 공법을 적용했다.



5

1. 그린 홀리데이 Shea버터 스팀크림 모이스트(100ml/31,000원)
2. 그린 홀리데이 포레스트 가든 카모마일 클렌징 오일(200ml/14,000원)
3. 그린 홀리데이 에코 크레용 립루즈 3종 키트(2.5g*3EA/18,000원)
01 캔디핑크, 02 베리핑크, 03 피치코랄, 04 스칼렛오렌지, 05 버건디레드
06 샴페인레드, 07 픽미업핑크, 08 베이지코랄, 09 컬러체인지
4. 그린 홀리데이 네이처 오리진 트리플 컬러 톤업 쿠션(15g/18,900원)
5. 그린 홀리데이 핸드 앤 네이처 핸드크림 대용량 2종 키트(100ml*2EA/19,800원)
복숭아, Shea버터, 로즈, 그린티, 릴리, 코트베이버



그린 홀리데이 핸드 앤 네이처 핸드크림 대용량 2종 키트 (100ml*2EA / 19,800원) 복숭아, Shea버터, 로즈, 그린티, 릴리, 코트베이버 자연이 선물한 시어버터와 알로에의 보습 성분이 매끄러운 손으로 가꿔주는 대용량 핸드크림. 세계 각지의 꽃과 과일 등 식물성 성분들이 풍부한 영양을 선사하며, 오랫동안 지속되는 자연의 향이 기분까지 상쾌하게 만들어 준다.

For Winter Soft Skin Care

설레는 연말
사랑의 '로열 피부'를 위한 Q&A



연말, 해가 가기 전에 받아야 할 고백의 순간.
잡고 싶은 손, 부드러운 입술, 감싸 안고 싶은 피부를 위한
스킨 & 메이크업 Q&A





Q 다크서클이 쉽게 생겨 고민입니다. 연말 모임도 많은데, makeup이 걱정이예요.

A 다크서클은 피곤해 보이는 것은 물론, 실제로 건강에 이상신호를 나타내는 경우도 있어요. 일단, 병원에 가서 건강진단을 받아 보세요. 건강에 이상이 없는데 생기는 다크서클의 주요 이유는 눈밑 지방을 싸고 있는 점막이 약한데다 노화로 인해 피부 탄력이 떨어진 경우예요. 가장 중요한 것은 스트레스나 밤샘과로 등을 피해 자신의 신체 리듬을 잘 유지해 주는 것이 좋아요. makeup을 할 때에도 기초화장에 신경을 많이 써야 하죠. 아이리인, 마스크라 등 진한 아이 케이크업 등을 깨끗이 하는 것이 중요한데, 세안만큼 중요한 것이 눈가에 자극을 주지 않는 것이예요. 특히, 눈가의 피부는 매우 약해서 아이크림 등을 듬뿍 발라서 피부에 탄력을 주는 것부터 시작하세요.

Q 가끔씩 출몰하는 여드름, 뾰루지 때문에 고민이 많은 20대입니다. 술 마실 일이 잦아지는 연말이라 벌써부터 신경이 쓰여요.

A 나이가 많아도 피부관리를 잘 못 하면 트러블이 일어나는 것은 당연하답니다. 각질 제거가 되지 않은 상태에서 노폐물이 쌓이거나, 화장품 잘못 사용해서 그런 경우도 있고 원인은 다양하답니다. 우선 갖고 있는 화장품이 피부에 맞는 것인지, 피부에 자극이 적은 천연 제품을 사용하고 있는지를 점검해 보세요. 피부를 너무 예민하게 만든 후 유분을 공급하는 등의 잘못된 피부관리도 문제가 될 수 있답니다. 또한, 과음 등으로 신체의 밸런스를 깨는 일을 삼가해 주세요.

Q 날씨가 차가워지면, 얼굴 옆쪽부터 광대뼈까지 빨개지는 안면홍조녀입니다. 가까이서 보면 얇은 핏줄도 보일 정도예요. 어쩌면 좋을까요?

A 우리 피부 표면 아래의 혈관은 온도가 차가우면 수축했다가 따뜻하면 확장되기를 반복하는데 급격한 온도 변화를 경험하거나 지속적인 자극에 노출되면 실핏줄이 늘어진 채로 교착돼 더욱 빨갛게 보이죠. 이런 붉은 피부는 건조하고 찬바람에 노출되는 것도 막고, 자외선이 더 악영향을 미칠 수 있어요. 자칫 점이나 주근깨 등이 생기기 쉬운 피부이므로, 겨울철이라도 자외선 차단을 꼼꼼히 해주는 것이 좋아요. 그렇지 않으면 피부 손상에 잡티까지 일어나 고생할 수 있어요. 화장품을 고를 때에도 순한 크림 타입 클렌저로 자극 없이 노폐물을 제거해주고, 꼭 재생 크림으로 피부를 케어해 주세요.

Q 수분크림을 발라도 각질이 하얗게 올라오고 갈라져요. 보습 케어를 하느라고 하는데도 개선될 조짐이 보이지 않아요.

A 이런 피부의 경우는 피부를 보호하는 방어막이 깨지고 수분을 빼앗겨 탈수된 피부라고 해요. 일단, 화장품은 피부를 치료하는 용도가 아니라 개선시켜주는 제품이라는 것을 숙지해주세요. 심각하게 갈라지고 찢어지는 등 문제가 심각한 경우라면 일단 병원에서 원인 진단부터 할 것을 권합니다. 일상적인 피부 케어 단계에서의 개선 방법은 피부가 심하게 건조해 통증이 느껴질 정도라면 물 세안을 생략하고 클렌징 워터로 가볍게 닦아내 주세요. 수분 보습제의 경우도 질감이 단단한 밤 타입 보습제가 좋아요. 수분 보습제와 함께 오일이나 크림 등을 사용해 수분이 더 이상 날아가지 않도록 보호해 주세요.

Q 원래 건성피부이긴 하지만, 사람이 많이 모인 공간에 있다 보면 피부가 더욱 갈라지며 따갑기까지 해요.

A 요즘같은 계절은 피부가 자극을 많이 받게 되죠. 특히 눈가 피부 등이 예민해져서 눈가 주름에 각별히 신경 써야 하는 시기예요. 게다가 피부 수분은 급격히 떨어지고 건조해지기 마련이라 건성피부들이 고민이 많은 계절이기도 해요. 그러나 진정 피부를 위한다면 가장 중요한 것은 자기관리. 아무리 즐겁고 재미있어도 집에 돌아오면 깨끗하게 makeup을 지워주고 오일이나 크림 등 천연 보습막 자체를 강화시키는 제품 등을 사용해서 즉각적이고 지속적인 보습 효과를 유지해 주세요. 생활인으로서 전문적인 피부관리는 무리더라도, 깨끗한 물도 자주 마셔주는 등 수분 유지에 신경 쓰세요.





Q 꽃처럼 화사한 피부라는 말이 제게는 참 어려운데, 메이크업 테크닉으로 커버할 수 있는 방법이 있을까요?

A 얼굴 바탕이 칙칙한 피부는 메이크업을 하기 전에 피부 정돈이 필요해요. 일단, 브라이팅 베이스를 하이라이트 존에 발라주면 화사한 느낌을 더해 줄 수 있어요. 피부가 약간 어둡다면 피부 톤보다 한 톤 밝은 살색 베이스를 발라주세요. 여기에 크림과 파운데이션을 겹쳐 발라주면 좋는데, 여의치 않다면 수분 크림을 파운데이션과 잘 믹스해서 발라주세요. 피부의 생기와 즉각적인 커버 표현에 많이 쓰이는 방법이에요. 이후, 파운데이션 마지막 단계에서 에센스를 스프레이 등을 이용해 애플 존에 발라주세요.

Q 평소에 수면부족 상태지만 아무리 화장을 해도 사람들이 늘 피곤해 보인다고 해요.

A 수면 부족 피부는 첫눈에 지쳐 보이게 마련이에요. 짧은 시간 안에 피부에 수분을 보충하는 데는 마스크 제품이 단연 최고죠. 마스크 내에 보습 성분을 집중적으로 투여하는 것만으로도 간단하게 윤광 피부를 유지할 수 있어요. 특별한 날 더욱 맑고 생기 있는 피부를 유지하기 위해서는 일단 전날만큼은 충분한 휴식을 취하는 것이 좋아요. 잠자는 동안 보습효과를 제공해주는 수면 팩을 활용해보세요. 쉽게 잠들 수 없는 체질이라면, 따뜻한 목욕과 함께 은은한 아로마 향을 활용하는 등 심신을 릴랙스 하게 만들어 주는 것이 필요해요.



Q 최근 해외 잡지나 컬렉션 메이크업에서 보이는 누드 메이크업을 해보고 싶어요.

A 슈퍼 내추럴 화장법이 유행하면서 얼굴의 점이나 주근깨까지 노출하는 누드 메이크업이 유행하고 있어요. 누드톤의 메이크업의 비밀은 베이스 레이어드. 베이스 메이크업은 맑고 깨끗하게 해주는 것이 필요해요. 잡티를 두껍게 한번 커버하는 것이 아니라 얇게 두 번 세 번 커버해 주는 것이 좋아요. 점이나 주근깨 등이 보여 신경 쓰인다면 자신의 피부 톤보다 한 톤 밝은 컨실러로 고민 부위를 가볍게 터치해 주세요. 결점을 완전히 커버하겠다는 욕심으로 너무 두껍게 바르면 그 부분이 너무 도드라지거나 피부가 부자연스러워 보일 위험이 있으니 주의하세요.

Q 겨울철에는 입술이 제일 고생인 것 같아요. 립스틱이나 립글로스 등 입술 화장을 장시간 하게 되면 인공색소들이 피부를 자극해 입술이 더욱 건조해지나요?

A 입술이 트거나 갈라지는 입술은 찬바람이나 건조한 환경을 조심해야 해요. 입술 건조 현상이 계속 진행되면 박탈성 구순염일 수도 있으니 병원에서 체계적인 치료를 받는 것을 추천합니다. 아무튼 유분이 없어지면서 건조해진 입술은 립밤이나 립글로스 등 수분이 많은 제품을 바른다고 해도 수분을 금방 빼앗겨 버리게 마련이에요. 이럴 경우에는 입술 전용 립크림 등으로 피부 장벽 강화를 해서 손상된 입술을 빨리 회복시키고 난 후, 립 메이크업을 하는 것이 좋아요.

Q 메이크업을 할 때 컨실러나 볼터치 등의 사용이 조금 부담스러운데, 올바른 사용법이 있나요?

A 잡티 없는 매끈한 피부에 밍그리한 볼터치는 사랑의 고백을 부르는 메이크업의 하나죠. 그러나 자칫하면 더욱 결점이 도드라지거나 촌스러워 보일 수 있어요. 예전에는 메이크업 달인들이나 할 수 있는 고도의 테크닉처럼 여겨졌는데, 최근에는 컨실러도 발림성과 커버력 등이 좋아서 문침 없이 잡티를 가려주는 뷰티템으로 많이 나와있어요. 스틱 타입이나 펜슬 타입보다는 유연하게 펴 발리는 리퀴드형 컨실러가 초보자들에게는 적합해요. 얼굴 혈색이 좋은 편이라면 가급적이면 가볍게 스치듯 하는 것이 좋고, 입체적인 메이크업을 활용하고 싶다면 한 번에 바르고 끝나는 것이 아니라 은은하게 레이어드 하는 식으로 여러 번 부드럽게 터치해 주세요.



Check Item

연말 메이크업, 평소와는 다르다 '꼼꼼케어'를 위한 체크 포인트

일찌감치 시작된 송년회와 크리스마스,
아무리 좋은 피부라도 피곤함에는 버틸 수가 없다.
한해를 힘겹게 보낸 피부의 환골탈태를 위한 Tip

1

예민한 피부 ▶추천 제품: 멀티밤 & 오일

클렌징 케어 → 고농축 수분과 영양 보급

2

수면 부족 피부 ▶추천 제품: 마스크

충분한 휴식 → 얼굴의 온도 낮추어 트러블 예방 → 수면팩

3

만성 건조 피부 ▶추천 제품: 미스트, 젤 타입 보습크림

각질 제거 → 보습제품 덧바르기 → 리치 크림

4

칙칙한 피부 ▶추천 제품: 브라이팅 베이스

브라이팅 베이스 → 톤업 베이스 → 크림 +파운데이션

5

잡티 피부 ▶추천 제품: 컨실러

피부 정돈 → 베이스 레이어드



HOLIDAY LIMITED



SK-II 2016 피테라 에센스
일본의 전통 예술 기법인 스미나카시에서 영감을 받아 디자인한 리미티드 에디션. 수면에 먹물이나 잉크를 떨어뜨린 후 바람을 불어 퍼지게 한 무늬 그대로를 염색하는 기법을 적용해 특별함을 더했다.

룩시앙 X 라인프렌즈 홀리데이 에디션

라인프렌즈의 패션니스타 초코가 유럽 여행 중 프랑스에서 느낀 따뜻함을 룩시앙의 퓨어 시어 버터에 담았다는 룩시앙의 베스트셀러 '퓨어 시어 버터 열티 밤'. 10ml 미니 사이즈에 각각 다른 캐릭터가 새겨졌다. 리미티드



키엘 2016 홀리데이 리미티드 에디션
세계적 아티스트 제레미빌과 함께 만들었다. 생동감 넘치는 일러스트와 컬러감이 돋보인다. 울트라 웨이셜 크림, 칼렌듈라 꽃잎 토너, 아보카도 아이크림, 크림 드 코르, 림밤 #1 등 키엘의 베스트 셀러들로 구성했다.



글램글로우, 기프트 셋시 트리트먼트 세트
모공 타이트닝에 효과적인 슈퍼머드, 수분마스크 써스티머드가 각 30g씩 추가 구성된 유스머드세트, 글램글로우의 인기 머드 마스크 트리트먼트 4종이 크리스마스와 홀리데이 시즌의 기프트제품으로 출시됐다.



바닐라코, 클린 잇 제로 핑크 홀리데이 에디션
세계적으로 사랑 받는 캐릭터 핑크팬더의 영향하고 귀여운 이미지에 바닐라코만의 뷰티 감성이 더해진 유니크한 클라보레이션.

Luxury December

오라는데도 많고 갈데도 많지만 푸석푸석 탄력있는 피부는 세월의 흔적을 느끼게 해준다. 언제 어디서나 피부나이는 20살. 날렵한 턱선과 콧날. 업그레이드 된 탱탱 촉촉 슈퍼 리프팅 12월 뷰티템, 에디터 이정아

PEELING



메리케이, 타임와이즈 플러스+ 셀프 홈 스파 세트
집에서 간편하게 피부에 불필요한 요소들은 빼내고 필요한 것들만 충전하는 홈 스파 제품. 4종의 자연 추출물 성분이 각질을 정리해 준다.

CNP 인비저블 밀크보습 필링크림
들뜨고 묵은 각질을 잠재우고 피부 깊은 곳까지 수분을 공급해 숙건조에 도움을 주고 매끈하고 투명한 피부로 가꿔준다. 젯산 성분과 각질제거에 효과적인 PHA 성분을 담았다.



라벨영 쇼킹 풋 필링 크림
어머니의 거친 발을 촉촉하고 매끈하게 관리해줄 수 있는 발 관리 전문 고급에스테틱 제품. 일명 '청춘발크림'이라 불린다. 두껍게 쌓인 발의 굳은살과 각질을 부드럽게 탈락시킨다.



리더스코스메틱, 라보티카 아쿠아 트리 마일드 필링 젤
고마추 타입의 필링 제품. 가볍게 문지르지만 하면 각질이 제거된다. 천연 성분을 95% 이상 함유. 5~10% 이상 유기농 성분이 들어간 제품을 인증해주는 에코서트 인증을 받은 당근·호박 추출물이 함유됐다.

리엔케이 셀 볼류마이징 듀얼 크림 아침과 저녁의 피부 컨디션에 따라 최적화된 텍스처와 효능으로, 입체적인 동안 라인을 선사하는 데이&나이트 솔루션. 데이 솔루션은 밤 타입의 선뜻하고 매끄러운 제형으로, 피부 겉과 속의 볼륨을 강화해 준다.



울빛 송라 앰플

피부 재생주기 28일에 맞춘 고농축 프리미엄 앰플, 손금과 더욱 강화된 송라 발효물이 피부 본연의 힘을 길러 생기 있고 건강한 피부로 케어해 주는 앰플. 가벼운 제형의 농축액이 즉각적인 윤기와 생기를 부여한다.



스킨푸드, 슈퍼 뉴트리 씨드 오일 라인 셀러리·석류·아마 씨드 등 슈퍼 씨드의 영양 에너지를 담아 크림을 덧발라도 피부를 윤기 있게 가꿔주는 라인. 가벼운 제형의 워터 오일, 빠르게 스며드는 드라이 타입 오일 등 4가지 제형으로 구성되어 있다.



바이오더마, 아토덤 월드 두쉬
피부에 최적화된 약산성 제품으로 pH 밸런스를 맞춰주는 클렌저. 피부 속 세라마이드를 활성화시키는 비타민 PP 성분과 항산화·보습 효과가 뛰어난 비타민 E, C가 함유됐다. 파라벤 무첨가, 스펀프리, 무색소 제품.



바이오 유니스킨 3종
유니 퍼펙트 콤플렉스(UNI PERFECT COMPLEX)를 함유해 손상된 피부 DNA의 정상기능을 유지시켜 맑은 피부톤과 부드럽고 고른 피부 결 관리에 도움을 주는 제품. 브라이트닝 펩 입자가 함유된 유니스킨 골스트레 펩 세럼은 수분 개선과 브라이트닝 효과를 탑재했다.



에르메스, 오 드 팜플무스 로즈 모이스춰라이징
자용향이 구현한 시트러스와 장미향이 조화를 이루는 멀티 밤. 모던한 패키지에 부드럽고 실감있는 사용감으로 건조 피부용, 식물 보습 성분이 피부에 편안함을 제공. 얼굴과 바디에 사용할 수 있다.



웰라쥬, 스마트 HA@라인
유해성분을 배제하고 피부에 안전한 최소 성분만을 사용한 히알루론산 전문가가 만든 바이오 화장품. 스마트 HA@라인은 저세대 히알루론산 복합체, 스마트 HA@성분을 함유하고, 유수분 충전수인 바이오 워터를 정제수 대신 100% 사용했다.

식스틴 동키 밀크 크림& 워터 멜론 크림
겨울철 건조한 날씨와 매서운 찬바람으로 지극 받은 피부를 위해 피부 속부터 수분과 영양을 채워 건강한 피부로 가꿔주는 크림.



스위스킨, 워터100 썬 미스트
수분공급에 다양한 피부 고민 해결에 도움을 주는 미스트. 파우치나 주머니 속에 들어가는 작고 귀여운 포켓 사이즈. 정제수 대신 미네랄, 무기질, 아미노산 등 천연보습인자가 풍부한 자작나무수액을 사용했다.

이니스프리 탠저린 비타 C 라인
유니 퍼펙트 콤플렉스 UNI 제주 무농약 감귤을 신선하게 짜내 만든 생감귤피수와 비타민C 유도체를 함유한 기초 라인.



Breeze FASHION NEWS



Styling

헬로 비너스 나라, 9등신 패딩점퍼 룩

헬로비너스 소속사는 캐주얼 브랜드 버거루의 전속 모델 나라의 2016 FW 시즌 화보를 공개했다. 나라는 두터운 패딩 점퍼에 청바지와 힐을 매치해 매력적인 각선미를 과시했고, 포근한 패딩 점퍼 패션으로도 도회적인 면모를 풍기며 이번 겨울 시즌의 시크 감성 캐주얼 룩을 제대로 연출했다.



류승범, NB 프로다운 룩

글로벌 스포츠 브랜드 '뉴발란스(NEW BALANCE)'가 NB 프로다운과 함께 배우 류승범의 화보를 공개했다. 류승범은 뉴발란스 프로다운을 활용한 다양한 겨울 스타일링으로 캐주얼하면서 시크한 감성을 표현했다.



이다희, 윈터 퍼(Fur) 아우터 룩

여성복 브랜드 '씨(SI)'가 이다희의 2016 겨울 화보를 공개했다. 이다희는 알록달록한 와펜이 가미된 회색 롱 카디건과 검정 플리츠 치마로 세련된 겨울 스타일링을 제안했다. 특히 이다희는 퍼가 트리밍된 후드 패딩과 슬랙스를 활용해 편안하고 발랄한 느낌을 부각하였으며 부드러운 분홍색에 퍼 주머니가 사랑스러운 코트, 와이드 팬츠를 매치해 청순하고 여성스러운 겨울 패션을 선보였다.



Collaboration

노나곤, 2016 F/W 여성 캡슐 컬렉션

YG 엔터테인먼트와 삼성물산 패션부문이 공동 설립한 네추럴나인의 하이엔드 스트리트 브랜드 '노나곤(NONAGON)'이 2016년 F/W 여성 캡슐 컬렉션을 선보였다. 타이거 스컬과 별 모양을 모티브로 스카잔, 셔츠, 스커트, 티셔츠, 볼 캡으로 구성됐다. 스커트와 셔츠는 별과 타이거 스컬의 프린트를 전면적 적용해 노나곤만의 유니크한 스타일로 표현했다.



Event

이탈리아 주얼리 '브릴리언트' 展

이탈리아 주얼리의 진수를 볼 수 있는 브릴리언트(Brilliant) 전시가 11월 10일부터 12월 18일까지 DDP 살림터 4층 잔디사랑방에서 개최되고 있다. 이번 전시는 서울디자인재단과 밀라노 트리엔날레 디자인 박물관(Triennale Design Museum), 주한 이탈리아 문화원이 협력하여 진행되는 전시로 이탈리아 비첸자 주얼리 박물관장인 알바 카펠리에리(Alba Cappellieri)가 큐레이터로 참여했다.



경리 × 제인코트

수영복 전문인 톨립코리아가 지난달 토종 애슬레저 브랜드 '제인코트'를 론칭했다. 제인코트는 스포츠, 요가, 레저, 라이프스타일 룩 등에 다양하게 착용 가능한 제품으로, 인도어뿐 아니라 일상생활 스포츠를 즐기는 여성을 타겟으로 이마트 5~6개 점을 통해 마켓 테스트를 펼치고 있다. 또한, 최근 걸그룹 나인뮤지스의 멤버 경리를 전속 모델에 기용, 스타마케팅도 전개해 나갈 방침이다.

Model



멜로디데이 × 96NY

뉴욕 감성 영 컨템퍼러리 캐주얼 브랜드 나인식스뉴욕(96NY)이 걸그룹 멜로디데이를 브랜드 모델로 발탁, 16년 겨울 뉴 컬렉션을 선보였다. 나인식스뉴욕은 16 FW 시즌 콘셉트는 'MAKE YOUR LIFE'. 자신의 꿈을 이루어나가고 라이프를 즐기는 여성상을 멜로디데이 특유의 생기발랄하고 당당한 매력과 함께 담았다. 멤버 각각의 특기를 살린 4인 4색 콘셉트가 어우러져 다양한 분위기를 자아냈다.

Shop



캐쉬스토어, 오프라인 1호점

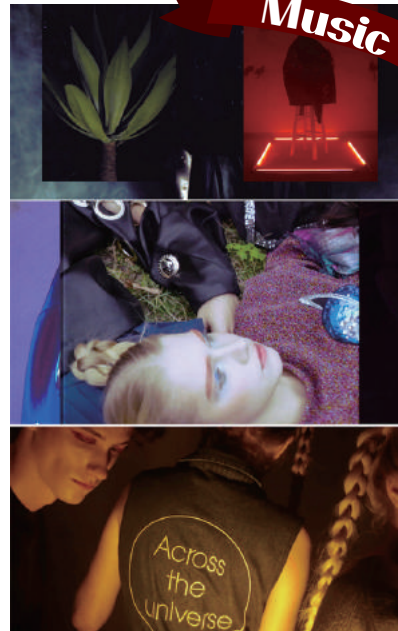
온라인 편집샵 '캐쉬스토어'가 서울 신사동 가로수길에 3층 규모의 오프라인 매장을 오픈했다. 캐쉬스토어는 20대 중반부터 30대의 남녀 고객을 타겟으로 의류를 중심으로 신발, 가방, 액세서리 그리고 라이프스타일과 펫까지 다양한 가성비 상품을 판매한다. 이번 가로수길 스토어는 나인식스뉴욕과 날바이피, 마론에디션 등 신진 디자이너 브랜드들을 중심의 엄선된 50개의 디자이너 브랜드로 구성했다.



비온드클로젯, 도산공원 플래그십 스토어

고대용 디자이너의 '비온드클로젯' 플래그십 스토어가 신사동 도산공원에 오픈했다. 소름 형태의 스토어로 비온드클로젯의 아이덴티티를 느낄 수 있는 빈티지하고 앤틱 한 무드로 꾸며졌다. 컬렉션 라인·콜라보레이션 컬렉션·익스클루시브 아이템 등 전 라인을 만나볼 수 있다.

Music



메트로시티, 패션 뮤직필름 공개

이탈리아 네오클래식 브랜드 '메트로시티'가 패션 뮤직 필름 '어크로스 더 유니버스(ACROSS THE UNIVERSE)'를 공개했다. 어크로스 더 유니버스는 메트로시티의 2017 S/S 콘셉트 테마로 깊고 광활한 우주와 은하수에서 영감을 받아 편견 없는 세상과 평화, 사랑을 이야기한다. 심형준 감독이 기획하고 싱어송 라이터인 뮤지션 새벽이 함께 했다.

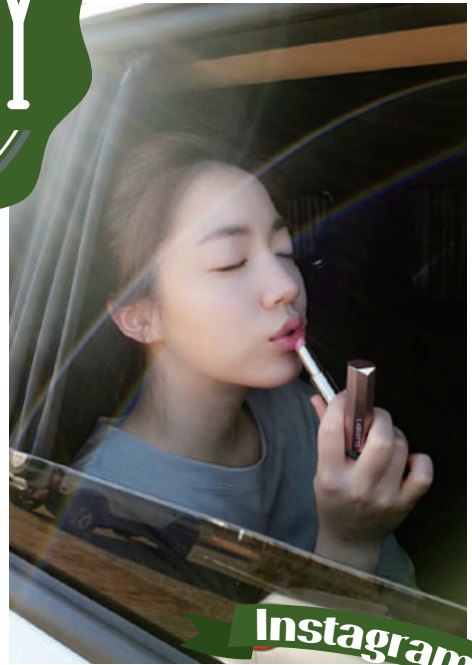
Breeze BEAUTY NEWS



Model

전혜빈 × 주시꾸뛰르

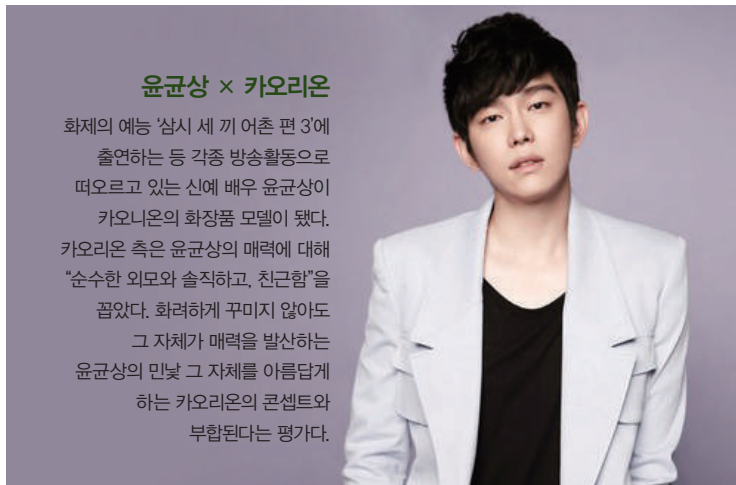
주시꾸뛰르가 향수 신제품 출시를 기념해 뷰티 화보를 공개했다. 도발적이면서 당당하고 자신감 넘치는 주시 걷은 배우 전혜빈. 전혜빈은 아이 러브 주시꾸뛰르 뮤즈로 새로운 매력을 발산했다. 주시꾸뛰르의 새로운 향 '아이 러브 주시꾸뛰르'는 달콤한 카라멜 애플과 시트러스 한 만나란이 어우러진 향으로, 도발적인 핑크 레오파드 패턴과 하트 디테일의 보틀로 패셔너블한 콘셉트다.



Instagram

류화영 인스타그램 속 립스틱은?

배우 류화영이 자신의 인스타그램을 통해 햇살과 무지개 속 입술을 빠져 귀엽게 내밀며 립스틱을 바르는 사진을 공개했다. 이와 함께 "내 입술이 기억하는 가장 아름다운 입술 컬러"라는 글과 함께 #영롱한 입술 #인생템 #무지개 #예쁘다 등의 태그를 남겼다. 해당 제품은 라미오트 신제품인 페달 어퍼어 립 글로우 스틱으로 알려졌다.



윤군상 × 카오리온

화제의 예능 '삼시 세 끼 어촌 편 3'에 출연하는 등 각종 방송활동으로 떠오르고 있는 신예 배우 윤군상이 카오리온의 화장품 모델이 됐다. 카오리온 측은 윤군상의 매력에 대해 "순수한 외모와 솔직하고, 친근함"을 꼽았다. 화려하게 꾸미지 않아도 그 자체가 매력을 발산하는 윤군상의 민낯 그 자체를 아름답게 하는 카오리온의 콘셉트와 부합된다는 평가다.

Award



K-뷰티, 2016 해외 뷰티 어워드 휩쓸어

바이오 더마슈티벌 코스메틱 브랜드 네오젠이 미국의 '글래머 뷰티 어워드'에서 한국 브랜드 최초로 수상했다. 네오젠은 지난 3월에 중국 최대 쇼핑몰 주메이에서 주최한 패션&뷰티 어워드에서 K-뷰티 대표 브랜드로 선정됐고, 주메이와 패션 매거진 바자가 함께 주최한 '주메이 어워드 세러머니 2016'에서 '올해 최고의 주목을 받은 탁월한 아이템'에 선정됐다. 아미코스메틱의 CL4(씨엘포)도 지난 7월 상해뷰티박람회(CBE)에서 주관하는 '메이미 어워드'에서 스킨케어 부문을 수상했다.



블랙핑크 × 문샷

문샷이 올 가을에 론칭한 시그니처 립스틱 립핏 (LIP FEAT.)의 광고 모델로 활동 중인 블랙핑크가 삼청동플래그십 스토어를 찾았다. 블랙핑크는 '불장난'의 뮤직비디오에서도 문샷의 상품을 직접 시연하는 등 홍보활동에 적극 나서고 있다.



New

더페이스샵, 닥터벨머 출시

자연주의 화장품 더페이스샵이 피부 전문가가 제안하는 순한 원료와 안심 처방을 통한 저자극 더마 코스메틱 브랜드 '닥터벨머(Dr. Belmeur)'를 새롭게 선보였다. 피부 구조와 유사한 식물 유래 성분을 담은 피부 고민별 맞춤 포뮬러 'Skin-sync Rx™'를 적용하여 건조하고 민감한 피부를 진정시키고, 수분 보습막 및 피부 장벽 형성에 도움을 주는 것으로 알려졌다. 파라벤, 벤조페논-3, 텔크 등의 유해 의심 성분은 전제품 피부 자극 테스트를 완료해 민감한 피부도 안심하고 사용할 수 있다.



셀퓨전씨, '꽃보다 자문단' 운영
 메디컬 뷰티 브랜드 셀퓨전씨(Cell Fusion C)가 다양한 피부 고민에 토달 솔루션을 제공하는 '꽃보다 자문단'을 운영한다. '꽃보다 자문단'은 매달 둘째 주 공식 SNS를 통해 고민 주제를 제시하고 소비자들의 질문을 받은 후, 자문단이 선정한 피부 고민과 그 솔루션을 위한 셀퓨전씨 제품 증정의 방식. 자문단은 전국 4,000여 개의 병·의원을 대표하는 피부 전문가 6명으로 구성됐다.

바닐라코, 베스트셀러에 정품인증 도입

바닐라코가 베스트셀러 '클린 잇 제로'에 정품 인증 시스템을 도입했다. 정품 인증은 '클린 잇 제로' 패키지에 씰(seal) 형태로 부착된 정품 인증 라벨을 활용해 오프라인, 온라인으로 확인할 수 있다. 오프라인 인증은 '클린 잇 제로' 패키지에 동봉된 자석을 정품 인증 라벨에 접촉해 나타나는 녹색 줄무늬를 확인하는 방식. 인증 라벨은 자기장의 세기에 따라 색이 변하며 자석을 대는 각도에 따라 녹색을 띤 다양한 줄무늬가 생성된다.



Event



려(呂), '화화(畫畫) 미인도취' 기획전

아모레퍼시픽 려(呂)가 세종문화회관 미술관에서 펼쳐지는 '화화(畫畫) 미인도취' 기획전에서 동양화가 홍지윤 작가와 콜라보레이션 전시가 눈길을 끌고 있다. 홍지윤 작가의 시와 그림이 어우러진 화풍과 오색찬란한 꽃의 전통적인 느낌이 귀한 여인네들의 뒤꽂이를 형상화한 펄프 디자인과 도자기를 모던하게 해석한 려(呂)의 제품 용기와 어우러져 아름다운 작품으로 탄생했다.

아모레퍼시픽, 친환경 조형물 전시



아모레퍼시픽이 친환경 사회공헌 활동인 GREENCYCLE(그린사이클) 캠페인의 일환으로 '2016 서울 빛초롱축제'에서 '한강'과 생명의 근원인 '물'을 형상화한 대형 조형물을 전시했다. 해당 작품은 고객들이 반납한 리네즈 브랜드 화장품 공병 약 500여 개에 조형장치를 결합해 높이 약 3m에 달하는 물방울 모양의 상들리에 형태로 제작됐다.

Global



투쿨포스쿨, 뉴욕 플래그십 스토어 오픈

투쿨포스쿨(too cool for school)이 미국 뉴욕 맨해튼에 첫 번째 단독 작업실(매장)인 '투쿨포스쿨 뉴욕 플래그십 스토어'를 오픈했다. 회사 측에 따르면 이번엔 선보인 작업실은 예술성을 지향하고 제품이 아닌 '작품'을 만든다는 브랜드 정체성과 다이노플라츠 라인 스토리의 배경 도시가 되는 점을 감안한 정식 매장 형태. 특히 맨해튼의 리파예트(Lafayette) 스트리트에 자리한 뉴욕 작업실은 미국 그래피티 아티스트 '키스 해람'의 실제 작업실로 쓰이던 곳으로, 매장 내부 기둥에 키스 해람의 원본 작품이 그대로 남아 있어 눈길을 끈다.

Shop in Myeong-dong



라네즈 고객 맞춤형 화장품 출시

전문적인 피부 진단을 통해 고객에게 최적화된 맞춤형 화장품 '마이 워터뱅크 크림'이 출시됐다. 라네즈 브랜드에서 출시하는 '마이 워터뱅크 크림(My Water Bank Cream)'은 전문적인 진단을 바탕으로 피부 상태를 분석해 제작하는 맞춤형 스킨케어 제품이다. 라네즈의 전문 피부 진단 기기 '뷰티 파인더(Beauty Finder™)'를 통해 현재 피부 상태를 진단하고, 카운셀링과 함께 고객 피부에 최적화된 수분 솔루션을 바탕으로 한 맞춤형 처방 서비스가 제공된다.



롬앤 롯데 영프라자 진출

(주)아이패밀리 SC(아이웨딩)와 뷰티 크리에이터 민새롬의 화장품 브랜드 '롬앤'이 롯데백화점에 입점하면서 오프라인 시장에 진출했다. 롬앤은 소동공 롯데백화점 본점 영몰라자에 매장을 오픈하고 '롬앤틱 헬러인' 행사를 진행했다. 롬앤은 에이전시 에스팀과 손잡고 편집샵 '막십 바이 에스팀'을 통해 국내뿐만 아니라 중국 고객들을 공략할 계획이다. 롬앤은 블로그와 유튜브에서 '개코의 오픈 스튜디오'로 유명한 뷰티 크리에이터 민새롬이 김태욱 대표와 손을 잡고 출범한 색조 메이크업 전문 브랜드다.

롯데백화점

- fox story, ILOYD, PROVE, LUSH, LEADERS, Nature Rep., ALL MASK STORY, the saem, Banilia co, MISSHA, innisfree, innismore, 10(TEN)
- ZARA, NOON SQUARE, CGV, H&M, YP Books, 카네이션, H&M
- Watsons, Dashing Diva, 중국대사관

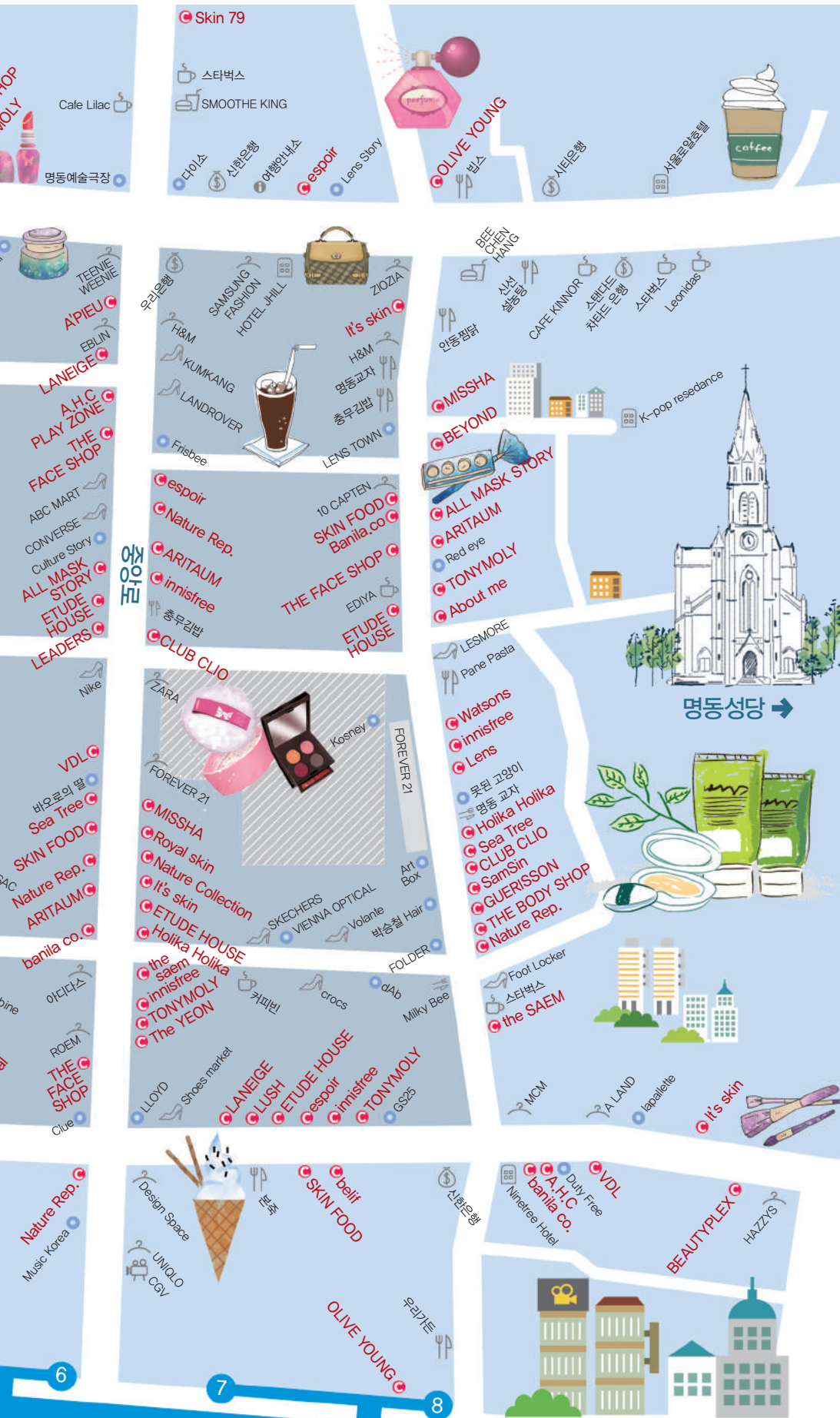
명동로

- ARTIAUM, Hello FOLDER, Nature Rep., ETUDE HOUSE, Holika Holika, THE FACE SHOP, TONYMOLY, primera, edge, Accessor holic, moonshot, Seatree, Skin79, ROYAL SKIN, THEGAM, 조상기 헤어, Red Sun, Banilia co., Nature Rep., 세이레어, Hello Kitty Cafe, Venus, ETUDE HOUSE, 영화방, 기쁨음차방, THE FACE SHOP, innisfree, MD Accessories, It's skin
- 위비스크, It's skin, BEL PORT, Holika Holika, Royal Skin, innisfree, 방동 피플스, 8second, the saem, women secret, SERAZENA
- N&L, The Style, GUESS, SISAM, ARITAUM B2, too cool for school, the saem, wonderbra, It's skin, MOCOCO, AROUND 101, THE CLIGE, CLUB CLIO, Holika Holika, RED EYE, Talent Cosmetic, HUNT Innerwear, Beans Bin cafe, MISSHA, innisfree, SAVOY HOTEL, the saem, ILOPE, Mediheal
- 준해어, ALL CLINIC, 세븐 일레븐, TOMMY HILFINGER, CLUB MONACO, 카피빈, agra, LESPORTS, codes com, i'm spur, KRAZE BURGER, Line Friends, GIORDANO, WpD.A.U.

신세계백화점

- GOBDI GOUN, TONYMOLY, innisfree, SKIN FOOD, VDL, ETUDE HOUSE, Nature collection, Nature Rep., Banilia co.
- 그랜드 안경, 카이스트 안경점, Holika Holika, too cool for school, CLUB CLIO, TNGT, ABC Mart, A.H.C, HOTEL SKYPARK, SPAO, Room, Line Friends, GIORDANO, WpD.A.U., C&U, Issac, TOM N TOMS

한성화교 소학교



비프로브

명동 1, 2호점 동시 오픈

현대인들의 지친 피부와 건강한 라이프 스타일을 위해 과학적인 전문성을 바탕으로 개발된 '비프로브(VPROVE)'가 명동에 1, 2호점을 동시 오픈했다. 비프로브는 '매일 피부가 더 건강해지는 방법, 데일리 더마코스메틱'이 슬로건으로 다양한 피부 고민에 전문적이고 믿을 수 있는 솔루션의 제공을 지향하고 있다. 매장은 엑스퍼트 바와 스페셜 케어, 스킨케어, 클렌징, 바디&헤어, 마스터 컬렉션(마스크팩) 존으로 나누어 구성했으며, 카운슬링 존을 별도로 배치, '맞춤형 스킨케어'가 가능하도록 했다.



조성아 뷰티

명동 신세계 면세점 입성

조성아뷰티가 명동 신세계 면세점에 조성아22와 16브랜드, 원더바스의 3개 브랜드를 입점했다. 동안·광채 메이크업으로 세계적인 매니아층을 쌓아온 조성아뷰티의 이번 면세점 진출은 북미 세프라를 포함 오세아니아 메카와 아시아 사샤, 스킨가든 등 전세계 600여개의 주요 뷰티 스토어 입점에 연이은 결과다. 이번 입점을 통해 소개되는 제품들은 클렌징 제품부터 스킨케어, 베이스 메이크업, 섀도 등 조성아뷰티의 시그니처 제품군.

Shop in Garosu-gil

화장품 | 옷가게 | 레스토랑 | 영화관 | 커피숍



이니스프리 신사동 세로수길 점 오픈

신사동 세로수길에 제주 청정 자연을 컨셉의 '이니스프리'가 오픈했다. 세로수길은 서울 신사동 가로수길 양옆 골목을 따라 흘러진 골목길로, 특색 있는 음식점과 카페들이 대거 입지하는 등 국내는 물론 외국인들에게 대거 찾는 새로운 핫플레이스이다. 또한, 이니스프리는 '자연주의' 브랜드 작업을 진행했고 녹차·감귤·유채꽃·화산송이·옹암해수 등 14가지 제주산 원료로 화장품을 생산하며 매출 1조원을 달성하는 초절정 인기 브랜드. 이니스프리 세로수길 점은 '누구나 쉬어갈 수 있는 섬'이라는 컨셉으로 구성 됐다.



올리브 영 바나나맛 보디케어 출시

헬스앤뷰티 스토어 올리브영은 자체브랜드(PB) '라운드어라운드'와 빙그레와의 협업으로 '바나나맛 딸기맛우유' 보디케어 제품 11종을 본격 출시한다. 올리브영은 '향과 보습'을 콘셉트로 한 라이프 코스메틱 브랜드 '라운드어라운드'의 인지도를 확대하고, 쇼핑에 재미를 더하고자 이번 협업을 추진하게 됐다. 특히 이는 이중 업체의 재미있는 결합이자 '바나나맛우유'와 공식 협업하는 첫 제품이라는 의미에서 출시 전부터 화제를 모았다.



Shop in Hongdae

학교 |
 은행 |
 호텔 |
 파출소 |
 신발가게 |
 음식점 |
 기타



하현우 홍대서 화장품 CF 촬영

리즈케이 브랜드 모델인 '국카스텐' 메인 보컬 하현우가 화장품 촬영을 마쳤다. 이번 CF는 '퍼스트씨 퓨어 비타민씨 11% 세럼'. 유명 가수들의 뮤직비디오를 제작한 이철준 감독과 명창 동계 올림픽 유치 주제가를 기획한 이혁준 크리에이티브 디렉터의 협업으로 진행됐다. 이번 광고는 평소 그가 동안 피부로 회자됐던 것을 바탕으로 '만지고 싶은 하현우의 피부 비법' 콘셉트에 맞춰 제작됐다. 하현우는 여심을 사로잡는 아름다운 목소리와 잡티 하나 없는 보안 동안 피부를 뽐내 촬영 관계자들을 감탄하게 했다는 후문이다.



케비닛스 FW 뉴 라인업

라이프스타일 편집숍 '케비닛스(Cabinets)'가 2016년 F/W 시즌 새로운 라인업을 추가하며 홍대 지역을 대표하는 편집숍으로 자리 잡고 있다. 트렌드세터들이 북적이는 홍대 바로 앞 2차선 도로 안쪽의 화색 건물 2층에 위치한 '케비닛스'는 '내 남자 친구에게 선물하고 싶은 옷'이라는 콘셉트처럼 내 남자 친구를 드라마틱하게 변화시킬 수 있는 편집숍이다. 유럽과 일본을 포함한 세계 유수의 70여 개 컨템퍼러리 브랜드들을 국내에 선보이고 있으며, 오프라인 매장과 온라인숍을 통해 판매하고 있다.

As time goes by



Theater

놈놈놈

찌질한 수컷들의 발칙한 수다가 시작됐다.

남자들이 모이면 무슨 말을 할까? 단순한 호기심에서 시작된 연극 '놈놈놈(부제: 사랑했던 놈, 사랑하는 놈, 상관없는 놈)'은 그저 환상적이거나 아름답지만 한 사랑이야기는 아니다. 때로는 이불킥을 하고 싶을 만큼 찜질하고 때로는 소름끼치리만큼 냉정하고 현실적인 연애. 바로 그런 사랑 이야기를 담고 있다. 별다른 무대 전환도, 요즘 유행한다는 웅복한 첨단기술의 옷을 입은 이렇다할 테크닉도 없다. 오로지 배우들의 연기와 대사에만 집중한다. 남자의 과묵함, 무개감 따위도 찾아볼 수 없다. '남자들의 속마음'이 포인트다.

절친 베테랑 연기자들의 최강 몰입 연기도 볼거리

'놈놈놈'은 오랜 친구인 극중 인물들처럼 실제로도 끈끈한 우정으로 똘친 베테랑 연기자들이 함께 했다. '놈놈놈'의 전 제작자이자 연출이기도 한 박윤호가 연출과 배우를 겸하고, 맛깔나는 감초 연기의 최대성 배우, 드라마 '또오해영'의 늦깎이 신예 박명훈, 권해성 배우, 뮤지컬 '빨래', '여신님이 보고계셔'의 배우 이준혁, 최호중, 뮤지컬 '프리실라', '알타보이즈'로 대학로의 블루칩으로 떠오른 배우 우찬, 김준희, 이용현, 이태운 배우의 치졸하며 쪼잔하고 찜질한 세남자에 대한 연기들이 기대된다.

시놉시스 유쾌하지 않은 남성들의 유쾌한 사랑이야기

모였다 하면 여자 이야기만 하는 두 남자(병호와 승진). 그리고 그 남성들의 이야기를 들어주는 한 남자(철용). '철용'은 '민지'라는 여자를 10년간 짝사랑만 한다. 그가 쉽게 고백할 수 없는 이유는 '민지'가 그의 12년 지기 친구 '병호'의 오랜 애인이기 때문이다. 어느날 '병호'와 '민지'가 이별을 맞는 날이 왔다. 드디어 철용에게도 고백할 날이 다가온 것이라 생각했지만, 어느새 그녀는 철용의 군대동기이자 병호의 친구인 '승진'의 새로 만난 여자 친구가 돼 있었다. 10년을 넘게 매일같이 붙어 지냈지만 제대로 알지 못했던 그들의 진짜 이야기. 이제야 모든 것을 다 내려놓고 민지에 대한 이야기는 물론 그들의 과거까지 진솔하게 이야기해 본다. 울고, 웃고, 싸우고, 약 올리고... 내 여자를 지키기 위한 세 남성들의 치졸한 싸움 중, 아무도 예상 못한 반전까지. 과연 민지의 남자는 누가 될까? 유쾌하면서도 묘하게 가슴 찡하고 마치 내 이야기. 이들의 마지막은?

Information

2016. 11.04 - 12.31 목토스극장

가장 빨리, 사랑하든, 상관없든

놈놈놈



★공연 일정
2016년 11월 4일(금) ~ 12월 31일(토)



★공연 장소
동숭아트센터 꼭두 소극장 (150석 규모)



★공연 시간
평일 20시 / 토 15시, 19시 / 일 및 공휴일 16시 / 월 공연 없음
12월 25일 15시, 19시 2회 공연있음
★라일타타임 90분(인터미션 없음)



★관람등급
만 15세 이상 관람가



어차피 인생이란 사람들과 사람들의 만남이다. 그들과 함께 울고 웃으며 만들어 가는 삶. 감동과 에너지를 함께 하면서 만들어 가는 것임을 깨닫게 된다. 브리지가 추천하는 12월 추천공연.

Information



★공연 일정
2016년 12월 10일(토) ~
12월 25일(일)



★공연 장소
세종문화회관 대극장



★공연 시간
화목금 오후 8시 /
수 오후 3시 /
토 오후 3시, 7시 /
일요일 오후 3시 / 월요일 쉼



★예술 총감독
김덕남

★연출
노우성

★작곡 / 안무
최종윤 / 김경엽

★출연진
김홍식, 이필모, 허도영,
이춘성, 박성훈, 이승재



Musical

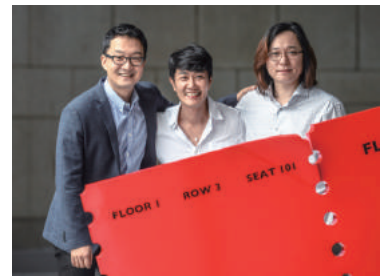
서울의 달

창작뮤지컬로 재탄생한 국민 드라마

세종문화회관 서울시뮤지컬단(단장 김덕남)은 12월 10일(토)부터 12월 25일(일)까지 세종문화회관 대극장에서 창작뮤지컬 '서울의 달'을 선보인다. 1994년 MBC에서 인기리에 방영되었던 드라마 '서울의 달(김윤경작)'을 원작으로 하는 창작뮤지컬로, 서울 달동네에서 신분상승과 사랑을 꿈꾸던 서민들의 삶을 담담하게 그려낸 작품. 서울시 뮤지컬단은 이번 연말 공연을 통해 삭막해져 가는 현 시대에서 따뜻한 추억을 상기시키고, 누구나에게 공감을 불러일으키는 감동의 뮤지컬을 무대위에 올린다. 동시에 잊었던 가족, 이웃과의 사랑을 되새길 수 있는 공연으로 주목되고 있다.

달동네 아웃사이더의 고달픈 서울살이

사람들의 모든 욕망이 집결되어 있는 서울 한 복판. 신분상승을 꿈꾸는 홍식, 친구 찾아 서울에 온 춘섭, 재개발에 시달리는 그래도 따뜻한 동네를 둘러싼 음모. 욕망이 꿈틀대는 홍식을 앞세운 거대자본과 그에 맞서게 되는 고지식한 친구 춘섭. 누구보다 큰 꿈을 꾸었고, 누구보다 뜨겁게 삶을 사랑했던 두 남자와 달동네 아웃사이더들의 고달픈 서울살이가 펼쳐진다.



주요 출연진 프로필

예술총감독은 서울시뮤지컬단 김덕남 단장이, 81부작 드라마 원작의 각색은 이다윗 작가가 맡았다. 그리고 최근 '에드거 앨런 포', '페스트' 등 활발한 활동을 선보이고 있는 노우성 연출, '설록홈즈', '프라미스' 등에서 활동한 최종윤 작곡, '바람과 함께 사라지다', '지저스 크라이스트 수퍼스타', '페스트' 등을 통해 인기몰이 중인 김성수 음악감독, 김경엽 안무 등 최근 가장 주목받고 있는 젊고 감각적인 제작진들이 함께 한다.



SAGITTARIUS*

사수자리(11월 23일~12월 21일)

멀리보고 준비하라

논쟁할 준비가 돼 있다면 토론이나 의견 개진에 결정적인 일이 있을 수 있다. 집중력이 높아지는 시기이므로, 핵심을 캐치하거나 컨셉을 잡는데 도움이 된다. 미래를 설계하거나 장기 비전을 세우는데 좋은 시기다. 당장의 이득만 생각하지 말고 배플도록 노력하길. 직장에서는 불리한 프로젝트가 주어지더라도 최선을 다하라.

Calm down!

CAPRICORN*

염소자리(12월 22일~1월 19일)



열정을 컨트롤 하라

날카로운 사고력보다는 즉흥적으로 자신을 표현하는 데 좋은 시기다. 필요한 상황에 번득이는 재치로 당신의 숨겨진 순발력이나 매력에 톤보일 수 있는 일을 찾으려 하라. 예를 들어 브리핑할 때 센스 넘치는 에드리브를 과감하게 시도해 보고 적절한 자제심이 균형을 이루면 긍정적인 결과를 가져올 수 있다. 커플은 평소 가보지 않았던 곳에서 데이트를 해보는 것이 좋고, 솔로는 지적인 모임에서 새로운 인연을 만날 수 있다.

AQUARIUS*

물병자리(1월 20일~2월 18일)



일단 움직이고 보자

귀찮더라도 외부활동을 늘리는 것이 좋다. 신선한 공기를 마시면 몸과 마음이 상쾌해지는 것도 있지만, 새로운 발상이 떠오르는 계기가 될 수 있다. 사람에 대한 관심이 줄어드는 시기로 대인관계에서 어려움을 느낄 수 있다. 특유의 부드러운 기질을 살려 다른 이의 기를 살려주는 화법 등을 일부러라도 잘 구사하라. 어렵다고 느껴지는 대인관계를 무난히 풀 수 있다. 커플은 쑥스럽더라도 재미난 이벤트를 즐겨보자.

*PICES

물고기자리(2월 19일 ~3월 20일)



자기자신에게 엄격해 보길

이번 달에는 매사에 주의를 하는 것이 좋다. 하던대로의 일이라도 점검을 소홀히 했다가는 뒷사람에게 좋지 않은 인상을 줘 불리한 상황에 놓일 수 있다. 가볍게 던진 말이라도 상대방에게는 큰 파장으로 다가갈 수 있다. 직장에서는 항상 현실가능성 있는지 계속 점검해 보라. 커플이라면 상대방의 기분에도 신경쓰고 솔로는 호감 가는 이가 있다면 천천히 계획을 세워 움직이는 것이 좋겠네요.

ARIES*

양자리(3월 21일 ~4월 19일)



방어가 최선의 공격이다

누군가 악의 없이 한 말에 큰 상처를 받을 수 있는 시기다. 당신이 모든 사람의 부탁이나 사정을 다 받아줘야 할 이유는 없으므로 약해지는 마음을 견제하라. 별로 내키지 않는데 어울려 다녀야 한다면 보다 강한 모습으로 자신을 방어하라. 물론, 그중에 도움을 주려는 사람도 있을 수 있으니 변별력을 갖고 대처해야 할 필요가 있다. 커플은 작은 것도 그냥 넘겨주지 말고 솔직하게 대화해 보고, 솔로는 대시를 전부 받아들이지 말길.

*TAURUS

황소자리(4월 20일~5월 20일)



일처리는 '부드럽고 단호하게'

사소한데 연연하지 말고 주변을 너그럽게 감싸주면, 반드시 복으로 돌아온다. 항상 확고한 원칙을 갖고 단호한 성격의 당신이지만 관대한 모습을 보여줄 필요가 있다. 직장에서는 아랫사람을 잘 챙겨주고, 편안한 이미지를 보여주고 느낌이 온다면 의심하지 말고 앞으로 나아가라. 계획이 받쳐준다면 반드시 머지않아 꿈은 현실이 된다. 커플은 연인의 단점을 지적하지 않도록 조심하라. 솔로는 믿음만한 상대를 소개를 받을 수 있다.

But, Cheer up!

*GEMINI

쌍둥이자리(5월 21일~6월 21일)



강박증을 버리고 잠시 쉬어가기

조금 뒤로 간다고 해도 크게 손해보는 것은 없다. 전체적으로 큰 그림이 그려져 구체적으로 해야 할 가닥이 잡히는 시기다. 많은 정보와 자료가 모여지는 시기이므로 의미없다고 생각되는 것이라도 무조건 선을 긋지 마라. 마음을 부드럽게 먹고 수용력을 기르면 몸과 마음이 한결 건강해진다. 직장에서는 사소한 결정을 지나치게 지적하지 않도록 주의하길. 커플은 1박2일 여행을 계획하는 것이 좋고, 술로는 너무 철벽을 세우지 말 것.

CENCER

게자리(6월 22일~7월 22일)



무의미한 친절을 경계하라

결론을 내기 어렵다면 확신에 찬 말은 피하라. 미지의 세계에 도전하는 건 좋지만 비현실적인 것은 좋지 않다. 애정운이 불안정하므로, 이성들과의 관계가 불편해질 수 있는 시기이니 잠깐 거리를 두는 것도 좋다. 연상자와 가깝게 어울릴 경우 더욱 든든한 조력을 받을 수 있다. 일을 추진하기 전에 항상 자문을 구하도록 하라. 커플은 다투다가 화끈에 이별 얘기 등을 꺼내지 않도록 주의하고, 술로는 일반적인 접근은 자제하라.

LEO

사자자리(7월 23일~8월 22일)



돌다리도 두들겨 보는게 낫다

계획이 뜻하지 않은 방향으로 흘러가 예정에 없던 일이 벌어질 수도 있다. 그러나 나를 신선한 이벤트가 될테니 너무 걱정하지 않아도 될 듯. 폼나는 일을 맡을 수 있지만 허울뿐인 건 아닌지 체크해 보는게 좋다. 이달은 이치에 맞는 것인지 신중하게 고려한 결과인지 돌다리도 확인해 보는 기분으로 지내는 것이 좋다. 상사에게 당신의 뜻을 최대한 전달하라. 커플은 공연 관람이 행운의 포인트. 술로는 감정을 활짝 더 드러내 보여도 좋다.

*SPICA

처녀자리(8월 23일~9월 22일)



조금만 집중하면 보인다

의욕이 끓어오르고 힘이 샘솟지만 충동적인 결과를 부르기 쉬운 시기다. 일부러라도 목표를 확실히 정하고 집중력을 높여야 할 시기다. 진행되는 일이 있더라도 이것 저것 건드렸다가는 산만해지는 것은 물론, 신뢰를 잃을 수도 있으므로, 한 두가지에만 집중해서 결론을 내는 것이 좋다. 애정운은 상승세에 있어 커플은 연인과의 미래를 그리기에 좋은 때다. 술로는 자신의 이상형부터 확고히 정하라.

LIBRA

천칭자리(9월 23일~10월 23일)



충동구매를 조심하라

본능적인 감각이 활발해지는 시기이므로 욕심이나 집착 등에 대한 컨트롤이 요구되는 시기다. 잦은 쇼핑이나 충동 구매 등으로 발산되는 경우도 있으므로 지갑단속이 필요하다. 운동같은 생산적인 일에 몰두하고, 남들이 도전하지 않는데 관심을 기울인다면 의외의 블루오션을 발견할 수 있다. 직장에서는 라이벌의 존재가 기분좋은 자극이 될 수 있다. 커플은 솔직하게 애정을 표현하고, 술로는 호감가는 이에게 적극적으로 대시해 보길.

*SCORPIO

전갈자리(10월 24일~11월 22일)



논리적으로 무장하라

애정을 너무 확인하려 하면 예상치 못한 오해가 생길 수 있다. 눈에 보이지 않는 가치까지 측정하려 들지 마라. 상상력이 높아지는 시기이지만 익숙하지 않아서 실수가 잦은 시기다. 뭐든 계획을 짜서 움직이는 것이 좋다. 또한 어휘력이 상승하는 시기이니 청중 앞에서 말을 하거나 글을 쓰는데 도전해도 좋다. 직장에서는 육하원칙에 따라 말하는 습관을 들이도록 하라. 커플은 상대방을 오해하지 않도록 주의하라. 술로는 대화가 포인트.



응모만 하면 전원
탐앤탐스 1만원 이용권
'마이탐' 제공!

탐앤탐스 THINK 스마트폰영상제



11.21 ▶▶ 12.26

▶ 응모자격

스마트폰으로 영상을 촬영할 수 있는 누구나

▶ 응모일정

접수기간 | 2016년 11월 21일(월) ~ 12월 26일(월) 24:00까지
결과발표 | 2017년 1월 중 *상기일정은 변경될 수 있습니다.

▶ 접수방법

온라인접수 | 탐앤탐스 공식 페이스북 [fb.com/tomntomscoffee](https://www.facebook.com/tomntomscoffee)
*유튜브 업로드 후 공식 페이스북 응모페이지 내 등록

▶ 공모부문 및 주제

부문	주제
나라사랑	사회소외계층에 대한 나라사랑 메시지, 탐앤탐스 사회공헌 (따뜻TOM나눔, 갤러리탐, 탐시어터, 탐스테이지 등), 독도
환경사랑	탐앤탐스 에코컵 활용, 천연필름의 POD 커피머신, 재활용(커피찌꺼기일회용품 등) 아이디어
탐탐사랑	마이탐앱 활용기, 탐앤탐스 로고송, 탐앤탐스에서 소소한 일상 (예술작가의 작품활동, 매장방문 등), 24시간 매장, 프레즐, MD티오요거트피우더, 핸드드립커피, 액상커피 외)

※ 자세한 사항은 공식홈페이지(www.tomntoms.com)를 참고 바랍니다.

▶ 작품규격

30초-1분 미만의 영상 (1280*720pixel 이상, avi,wmv,mp4 등)

▶ 시상내역

부문	구분	수상자수	상금 및 부상
나라사랑	대상	1	상금 100만원, 아스카소 드림파드 머신 1대
	최우수상	2	상금 50만원, 아스카소 베이직머신 1대
	우수상	5	상금 30만원
환경사랑	대상	1	상금 100만원, 아스카소 드림파드 머신 1대
	최우수상	2	상금 50만원, 아스카소 베이직머신 1대
	우수상	5	상금 30만원
탐탐사랑	대상	1	상금 100만원, 아스카소 드림파드 머신 1대
	최우수상	2	상금 50만원, 아스카소 베이직머신 1대
	우수상	5	상금 30만원

※ 상기 시상내역 및 부상은 영상제 수준이나 규모에 따라 변경될 수 있음

TOM N TOMS COFFEE

오일 블렌딩 안티에이징의 완성
세럼으로 채우고 크림으로 감싸다
더테라피 오일 블렌딩 세럼·크림

오일 블렌딩 크림 ▼



◀ 오일 블렌딩 세럼

좋은 화장품 고르는 방법
제조사를 **확인**하세요!

CGMP 1호·2호 한국콜마
(우수화장품 제조 및 품질관리 기준)



미국 최고 홈쇼핑의 1등 마스카라가 한국에서 만들어졌다면?

미국 최고의 홈쇼핑 QVC에서 베스트 제품으로 선정된 마스카라가
'한국콜마' 에서 제조했다는 사실 알고 계셨나요?

모르셨다구요? 그럴 수밖에요

화장품 제조사는 당신의 눈에 띄지 않는 화장품 뒷면에 있으니깐요
보이지는 않지만 우리는 세계적인 기업들의 화장품을 연구 제조하는
대한민국 NO.1 화장품 제조사 '한국콜마' 입니다

제조사를 **확인**하세요!

화장품 품질을 **확인**하는 가장 쉬운 방법입니다

kolmar
한국콜마